



IRD 2000

电子剂量计源检辐照器



核电



医疗卫生



国土安全
和国防



实验室
和教育



工业和
制造业

概述

该辐照器是为大量使用电子剂量计的组织而开发。

核电站、国防部门等用户使用IRD2000对剂量计进行周期性检测，一小时可检测90台（单辐照器）到150台（双辐照器）剂量计。该辐照器属标准化制造产品。

除了进行标准的伽玛响应检测，IRD2000也可使用Sr90放射源对DMC2000XB剂量计进行Beta响应的检测。

主要特点

可同时对3或6台剂量计进行检测，每小时可检90至150台

- 剂量计源检或再校准
- 自动运行
- 用户操作仅为剂量计的插入和取出
- 自动测量采集
- 自动效率因子计算及写入
- 完全可追溯数据库
- 带屏蔽的Cs137源，外部剂量率极低
- 同一台PC可连接单个或两个辐照器

功能特性

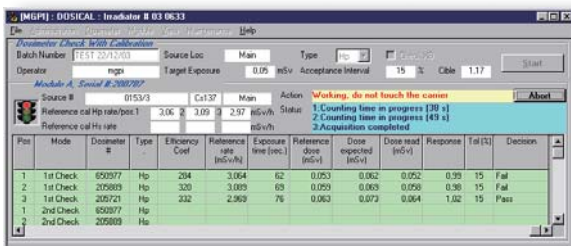
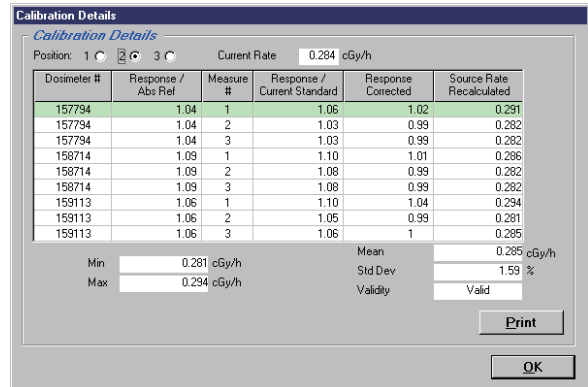
- 带有/不带再校准的响应测试
- 结果与检测批次和辐照器刻度都在数据库中保存
- 根据结果，载入数据并将鉴别标示显示在剂量计上
- 编辑
- 按剂量计，或按次检测
- 校准
- 结果打印
- 通过标准传递剂量计对辐照器进行刻度，具有自动可追溯的数据获取和计算
- 考虑放射源的衰变因素
- 可配置的使用操作权限，具有密码保护和操作员可追踪性

基本特性

- 放射源¹³⁷Cs - 0.37 GBq
- 交付剂量率：约3 mSv/h
- 总检查时长：2分钟（剂量50μSv）
- 总不确定度（K=2）6%（剂量100μSv时）
- 总不确定度（K=2）7%（剂量50μSv时）
- 检测能力：每台辐照器带3个DMC2000插槽
- 最大检测能力
- 90 台剂量计/小时（单台辐照器）
- 150 台剂量计/小时（两台辐照器）
- 5厘米铅保护层
- 外部剂量率：<2.5 μSv/h, 0.3米处
- 可锁闭辐照孔栅
- 外形尺寸（辐照器部件）350 x 443 x 529 mm
- 重量：< 80 kg (176 lb)

硬件设置

- 一台或两台辐照器部件
- 由一台LDM2000读出器及特定扩展件组成的控制部件
- DOSICAL 软件（含运行数据库）
- 一套电缆
- 需要配置一台预装Windows2000、XP或VISTA的PC，一台打印机



> 上海富蓝机电设备有限公司
 上海市江场三路88号801室，200436
 电话：021-66315361
 传真：021-66528796

版权© 2015 Mirion Technologies公司或其分支机构。保留所有权利。Mirion, Mirion的标识, 和其他所列Mirion产品注册商标或Mirion Technologies, Inc. 商标, 或其在美国和其他国家的分支机构。所涉及的第三方商标属于各自所有者的所有物。指标可能根据系统配置而不同, 我们保留在不事先通知对此文中的信息进行修改或改进的权利。