



给移动设备提供电力及
信号的高信赖输送系统

W 型绝缘安全电轨

Type W insulated safety track

昊睿森（武汉）智能输送系统有限公司

Hao Rui Sen (Wuhan) Intelligent Transportation System Co., Ltd



公司介绍

昊睿森（武汉）智能输送系统有限公司前身为“武汉勤工机电设备有限公司”。公司专注于移动供电、轻载输送、起重及输送配套、机电、工业自动化、低压成套开关设备及控制设备的多元化产品设计研发销售与维护。专业为客户提供定制化一整套专业的移动供电、轻载输送及低压控制方案。

昊睿森引进欧美科技，依托台湾总部先进的管理及生产理念，拥有完善、科学的质量管制体系。其诚信、实力和产品获得业界的广泛认可。欢迎各界朋友莅临参观，指导和业务洽谈。

About Hao Rui Sen

Hao Rui Sen (Wuhan) Intelligent Transportation System Co., Ltd. is formerly known as "WuhanHard work Mechanical & Electrical Equipment Co., Ltd.". Our Company focuses on mobile powersupply, light load transportation, lifting and transportation matching, mechanical, electrical and industrial automation. We also pays attention to the sales and maintenance of the low-voltages witchgear and diversified design of control equipment. The company will set up a series of particular professional lifting, transportation solutions to their industry's customers.

Hao RuiSen introduces into the advanced technology from European and American countries, relies on Taiwan's headquarters' advanced management and production philosophy. Thus it has a sound and scientific quality-management system. Its integrity, strength and high-quality products have been widely recognized. Welcome friends from all walks of life come here to visit, to give us some precious guidance and also we can have the peaceful business negotiations.



移动滑触式供电系列

W 型绝缘安全电轨



W型绝缘安全电轨便于组装与维护，并且可根据具体环境做弯曲滑导系统。适用于各种工厂起重设备，用做自动化生产线、输送线、旋转或者移动游车等等。

- 专业** 完备的知识技能，以环境需求专业定制移动供电、轻载输送低压控制整套方案；
- 品质** 以先进的生产设备为硬件，引进欧美科技以及先进工艺为软件，打造高端质量；
- 安全** 考究科学的选材与符合国际安全要求的设计，让用户放心更舒心；
- 高效** 以质量为基础、安全为保障，专业定制方案，节省而高效，满足你的要求；
- 服务** 明智的选择是顾客的权益，产品的信誉是我们的责任，昊睿森竭诚为你服务

| | |
|-----------------------|----|
| 公司简介 | 1 |
| 目录 | 2 |
| W300/W500/W800 型电轨特点 | 3 |
| W300/500 型绝缘安全电轨 | 4 |
| W 型电轨夹 | 4 |
| W 型电轨接头 | 4 |
| W 型电源供电器 | 4 |
| W 型末端盖 | 5 |
| W 型定位夹 | 5 |
| W 型双臂集电器 | 5 |
| W 型集电片 | 5 |
| W800 型绝缘安全电轨 | 6 |
| W 型固定夹 | 6 |
| W 型末端盖 | 6 |
| W 型定位夹 | 6 |
| W 型电源供电器 | 7 |
| W 型双臂集电架 | 7 |
| W 型集电刷片 | 7 |
| W 型绝缘安全电轨概要设计图 | 8 |
| 安装设计 | 8 |
| W300/W500/W800 系列配置示意 | 9 |
| 我们的案例 | 10 |
| 我们服务的客户 | 10 |

W320/W500/W800型电轨特点

导体部分：

材质为铝本体镶不锈钢；接触面为不锈钢，其作用为质密耐磨及表面不易氧化。可适应劣质湿气较重环境，而无锈蚀、接触不良、或电刷磨损过快的问题。接触面为“八”字型，电刷行走其中具备自动校正功能，增加接触面积，并使接触面更紧密，导电效果更佳。导体端头导角使集电架行走时更顺畅，不会跳脱。

接头部分：

设计为“U”型导入座，可使电轨导体延伸导入不会偏移，衔接密切。本电轨为参考西德的产品而设计制造，其设计理念上佳。

提挂夹：

为塑钢一体成型，安装采用直接压迫嵌入法，方便简单，避免锁螺丝繁杂、浪费时间。

集电器：

采用塑钢制双臂配强力型弹簧，结构设计完整、简洁灵活、耐用。

电刷：

采用西德技术，粉末冶金、精炼，并经繁琐的加工程序而成，具有优良的导电性、耐磨性。

电压降 ΔU 计算方法：

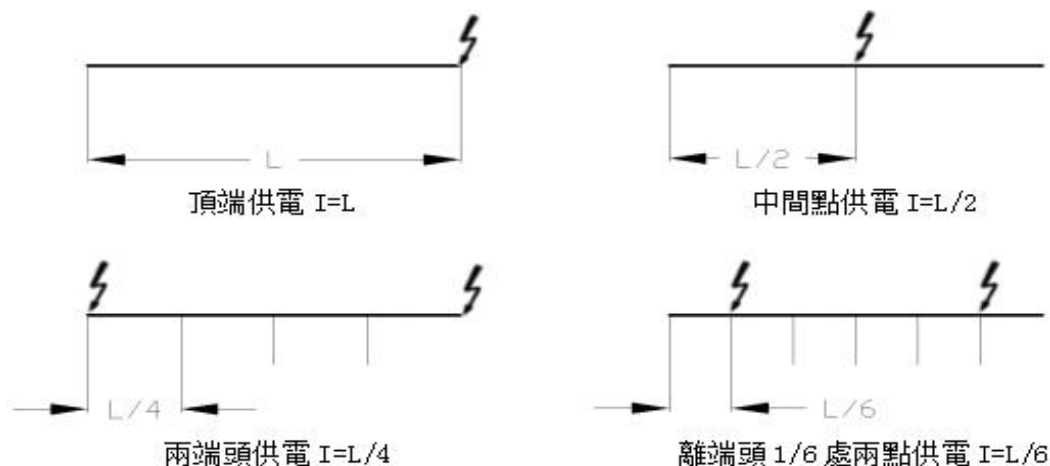
| | |
|--|---------------|
| $\Delta U = \sqrt{3} \cdot I \cdot 1G \cdot z$ | 三相电源供电 |
| $\Delta U = 2 \cdot I \cdot 1G \cdot z$ | 单相电源供电 |
| $\Delta U\% = \Delta U / un \cdot 100\%$ | < 3.0% (安全数据) |

| | |
|-----------------|--------|
| ΔU ：电压降 | I：供电位置 |
| 1G：总负载电流 | z：电阻抗 |
| un：供电电压 | |

Z 值：

| | | | |
|-----|----------|----------|----------|
| 型号 | HHW-3201 | HHW-5201 | HHW-8201 |
| Z 值 | 0.00032 | 0.00017 | 0.00016 |

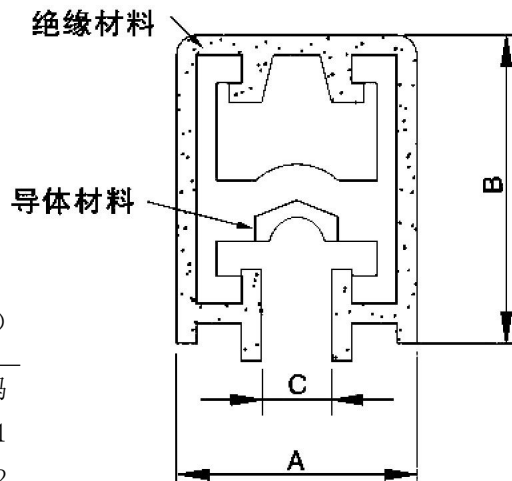
I 值：



W320/500型絕緣安全電軌



导电材料：铝、铜
绝缘材料：PVC（耐热性 60℃）

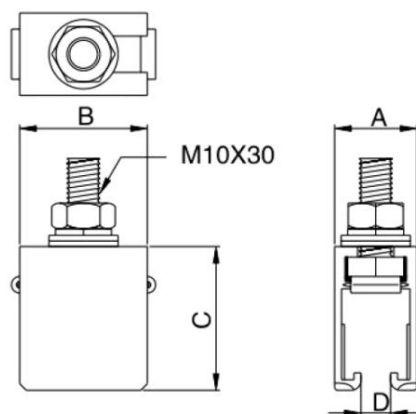


| 型号 | 规格 | 重量(kg) | A | B | C | 物料编码 |
|----------|---------------|--------|----|----|---|----------|
| HHW-3201 | 600V • 320Amp | 2.40 | 21 | 24 | 6 | 01061001 |
| HHW-5201 | 600V • 520Amp | 3.35 | 26 | 30 | 8 | 01061002 |

W型电轨夹



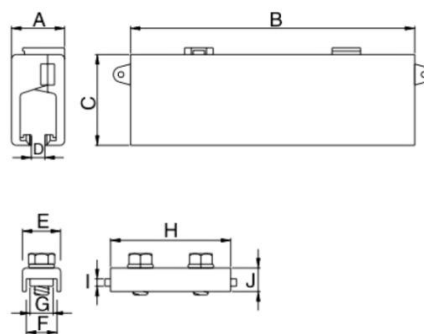
| 型号 | 重量(kg) | A | B | C | D | 物料编码 |
|----------|--------|----|----|----|----|----------|
| HHW-3202 | 0.063 | 25 | 39 | 44 | 8 | 01061011 |
| HHW-5202 | 0.093 | 33 | 43 | 51 | 13 | 01061012 |



W型电轨接头



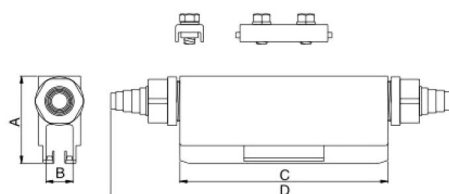
| 型号 | 重量(kg) | A | B | C | D | E | F | G | H | I | J | 物料编码 |
|----------|--------|----|-----|----|---|----|----|----|----|---|----|----------|
| HHW-3203 | 0.14 | 28 | 150 | 48 | 7 | 21 | 17 | 13 | 62 | 2 | 12 | 01061021 |
| HHW-5203 | 0.22 | 32 | 173 | 52 | 9 | 26 | 21 | 17 | 92 | 2 | 15 | 01061022 |



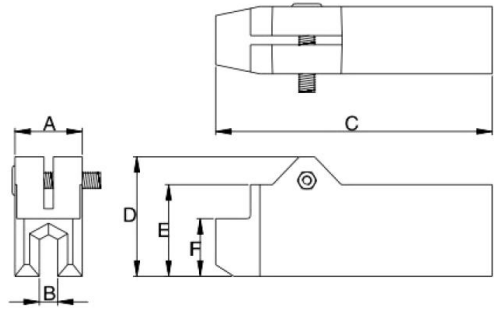
W型电源供电器



| 型号 | 重量(kg) | A | B | C | D | 物料编码 |
|----------|--------|----|----|-----|-----|----------|
| HHW-3204 | 0.18 | 63 | 21 | 150 | 225 | 01061031 |
| HHW-5204 | 0.27 | 70 | 26 | 175 | 250 | 01061032 |
| HHW-8204 | 0.86 | 97 | 33 | 259 | 340 | 01061033 |

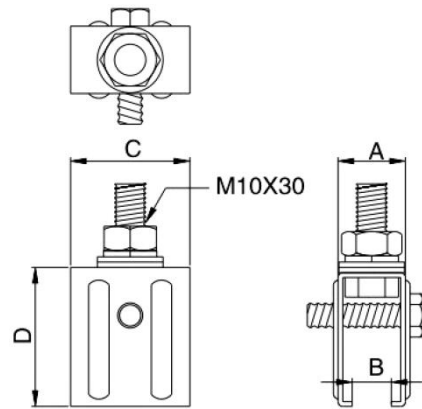


W型末端盖



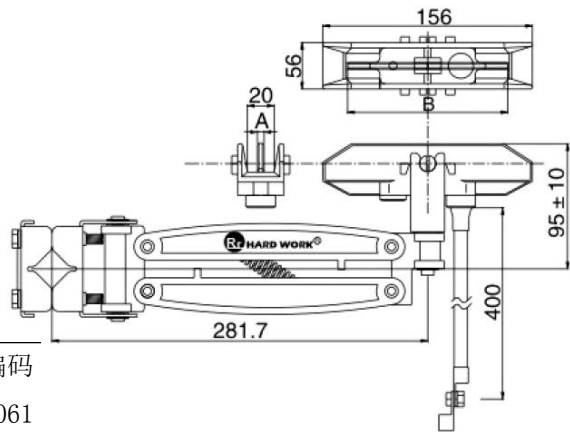
| 型号 | 重量(kg) | A | B | C | D | E | F | 物料编码 |
|----------|--------|----|---|----|----|----|----|----------|
| HHW-3205 | 0.03 | 22 | 6 | 89 | 40 | 30 | 19 | 01061041 |
| HHW-5205 | 0.04 | 27 | 8 | 89 | 46 | 35 | 24 | 01061042 |

W型定位夹



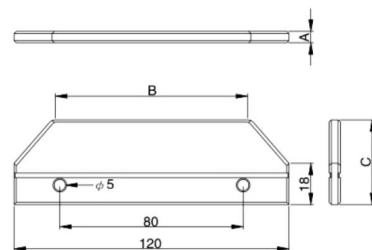
| 型号 | 重量(kg) | A | B | C | D | 物料编码 |
|----------|--------|----|----|----|----|----------|
| HHW-3206 | 0.10 | 23 | 25 | 38 | 43 | 01061051 |
| HHW-5206 | 0.12 | 28 | 31 | 40 | 49 | 01061052 |

W型双臂集电器



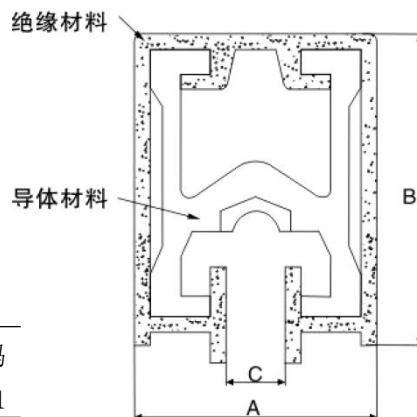
| 型号 | 规格 | 重量(kg) | A | B | C | 物料编码 |
|----------|---------------|--------|---|----|-----|----------|
| HHW-3207 | 600V • 100Amp | 1.06 | 5 | 35 | 120 | 01061061 |
| HHW-5207 | 600V • 200Amp | 1.2 | 7 | 35 | 120 | 01061062 |
| HHW-8207 | 600V • 500Amp | 1.3 | 7 | 48 | 150 | 01061063 |

W型集电片



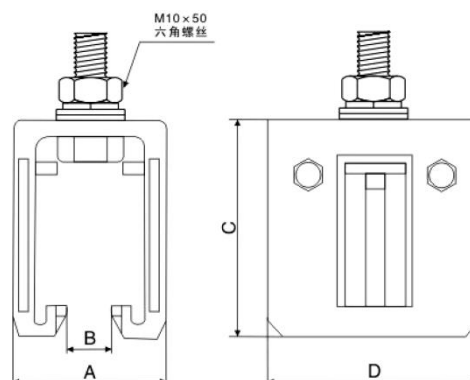
| 型号 | 规格 | 重量(kg) | A | B | C | 物料编码 |
|----------|---------------|--------|---|-----|----|----------|
| HHW-3208 | 600V • 100Amp | 0.13 | 5 | 85 | 37 | 01061071 |
| HHW-5208 | 600V • 200Amp | 0.2 | 7 | 102 | 43 | 01061072 |

W800型绝缘安全电轨



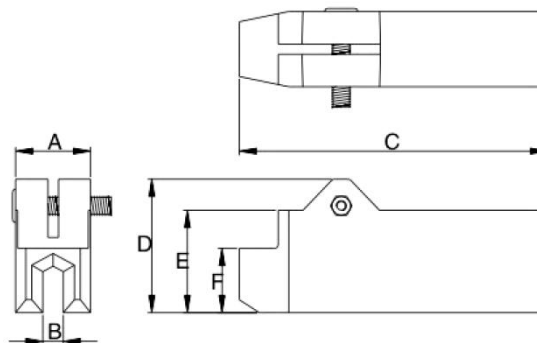
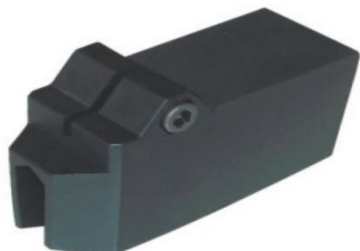
| 型号 | 规格 | 重量(kg) | A | B | C | 物料编码 |
|----------|---------------|--------|----|----|----|----------|
| HHW-8201 | 600V * 800Amp | 5.35 | 33 | 41 | 11 | 01062001 |

W型固定夹



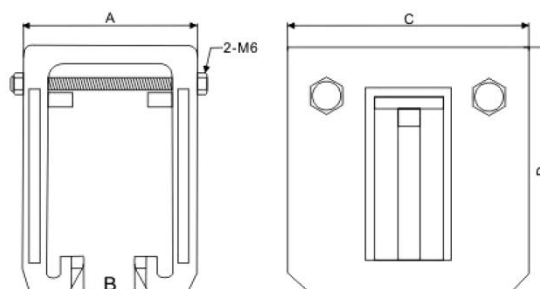
| 型号 | 重量(kg) | A | B | C | D | 物料编码 |
|----------|--------|----|----|----|----|----------|
| HHW-8002 | 0.09 | 45 | 15 | 61 | 63 | 01062011 |

W型末端盖



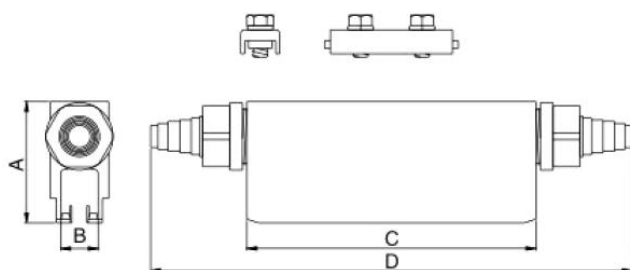
| 型号 | 重量(kg) | A | B | C | D | E | F | 物料编码 |
|----------|--------|----|---|----|----|----|----|----------|
| HHW-8003 | 0.05 | 35 | 8 | 89 | 56 | 46 | 35 | 01062021 |

W型定位夹



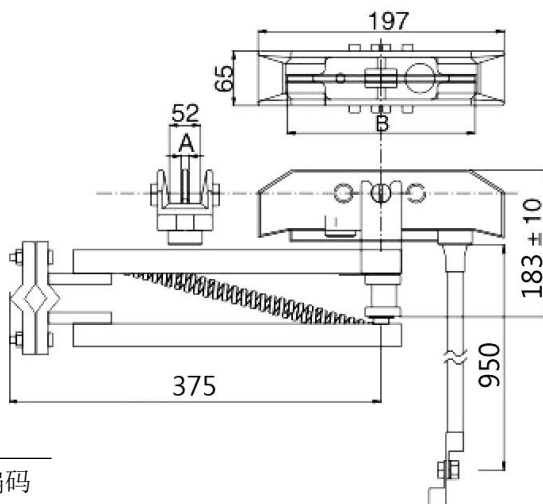
| 型号 | 重量(kg) | A | B | C | D | 物料编码 |
|----------|--------|----|----|----|----|----------|
| HHW-8004 | 0.12 | 45 | 15 | 61 | 63 | 01062031 |

W型电源供电器



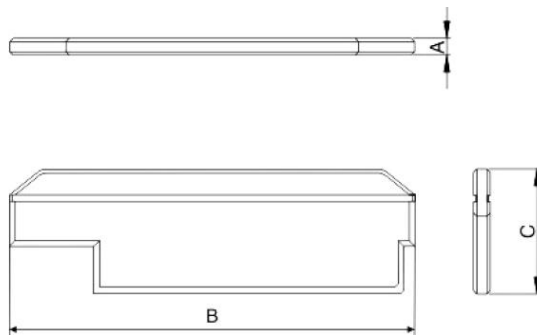
| 型号 | 重量(kg) | A | B | C | D | 物料编码 |
|----------|--------|----|----|-----|-----|----------|
| HHW-8005 | 0.86 | 97 | 33 | 259 | 340 | 01062041 |

W型双臂集电架



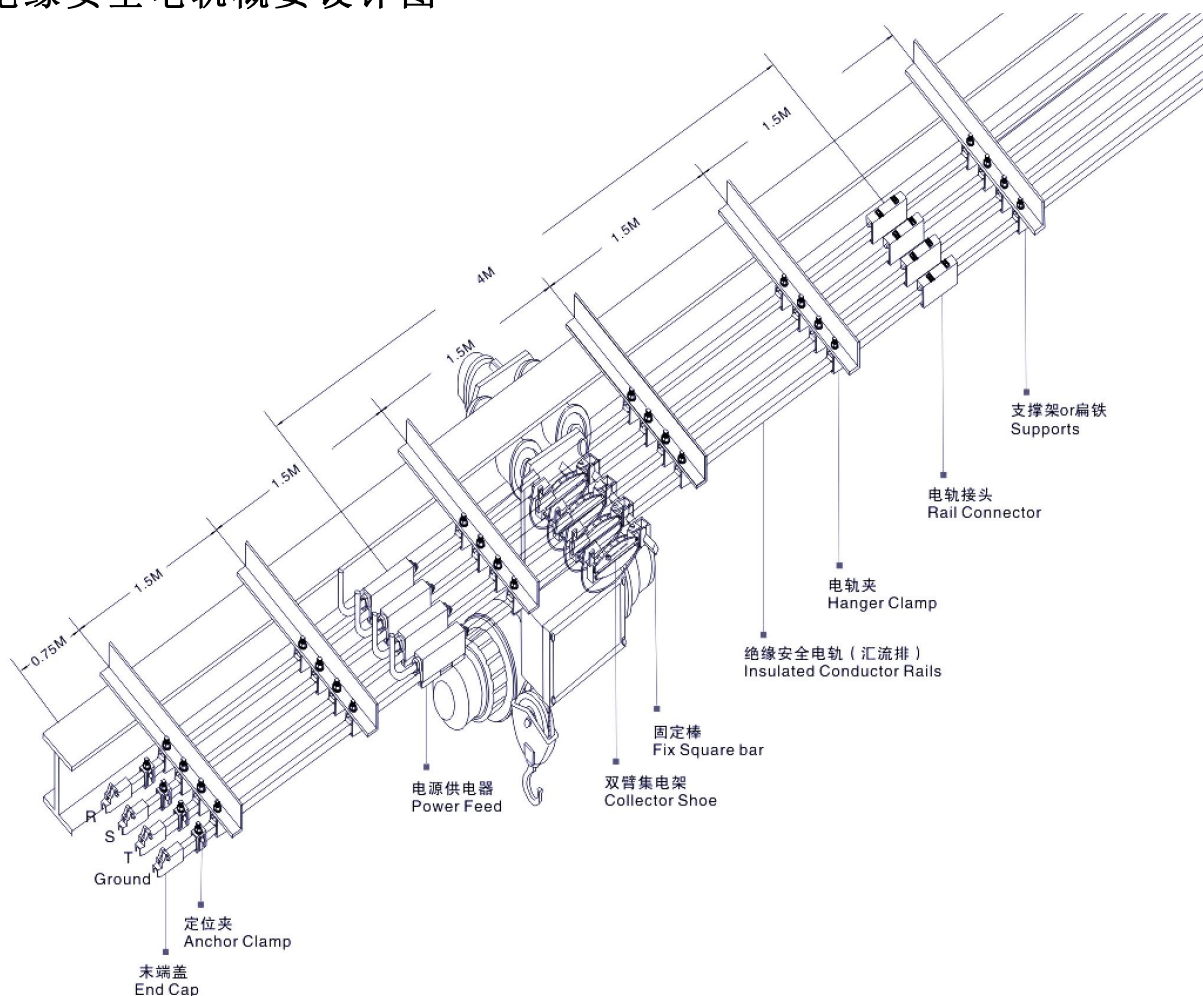
| 型号 | 规格 | 重量(kg) | A | B | 物料编码 |
|----------|---------------|--------|---|-----|----------|
| HHW-8006 | 600V • 250Amp | 0.31 | 7 | 160 | 01062051 |

W型集电刷片

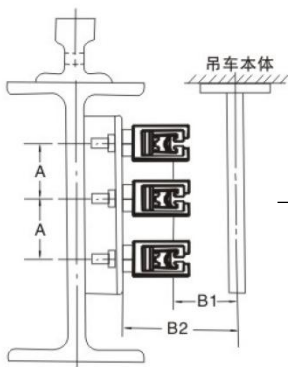


| 型号 | 规格 | 重量(kg) | A | B | C | 物料编码 |
|----------|---------------|--------|---|-----|----|----------|
| HHW-8008 | 600V • 250Amp | 0.31 | 7 | 160 | 66 | 01062061 |

W型絕緣安全電軌概要設計圖

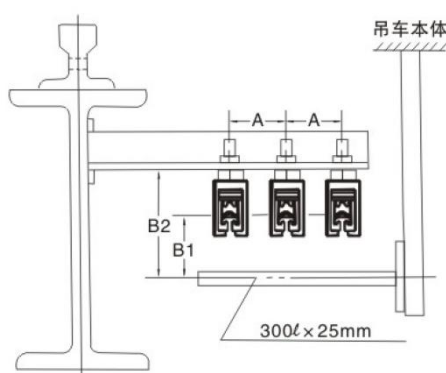


侧式安装



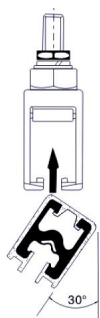
| | | |
|---|----|-----|
| A | 最小 | 75 |
| | 标准 | 100 |
| B | B1 | 95 |
| | B2 | 160 |

立式安装



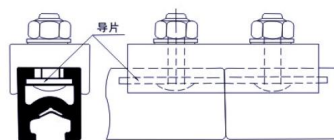
安装设计

电轨夹安装图



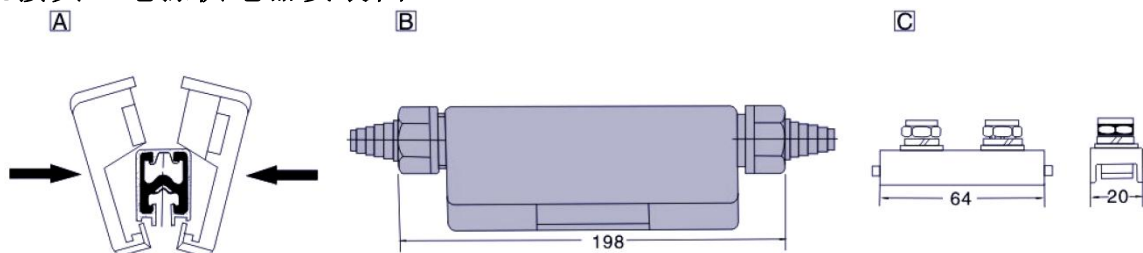
在由电轨夹开口，直接将电轨倾斜30°直接压入，即可嵌进电轨吊夹。

电轨接头安装图



在先将接头防松动螺帽松开，顺∩型。

电轨接头、电源供电器安装图



电轨接头:
先将盖扣打开后, 由下往上30°角以吊角对凹槽, 相向对合在一起即可。

电源供电器:
方法与接头盖雷同, 先旋松塑胶螺母座, 取下橡胶帽依电源线直径, 剪断适合之孔径穿线, 锁紧电源线, 合盖即可。

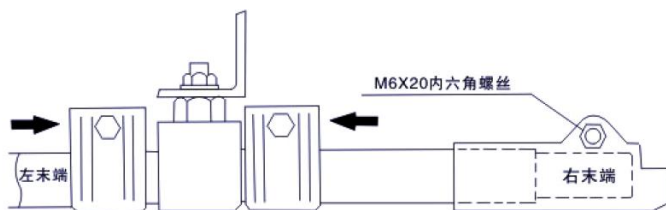
定位夹安装图、末端盖安装

定位夹:

1、每一条电轨线路, 于电轨夹内外两侧以定位夹锁紧防止电轨在电轨夹中间滑动;

2、先以M6内六角扳手, 放松螺丝再套上电轨 (螺丝头朝外) 旋紧即可;

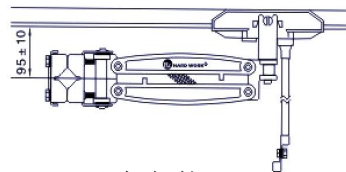
3、安装于最后那端;



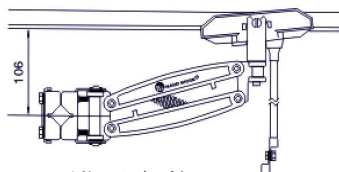
电轨末端盖:

1. 将末端插入电轨导体末端, 敲二下即可。电轨导体末端须比绝缘塑胶35m/m。
2. 左右末端各一。

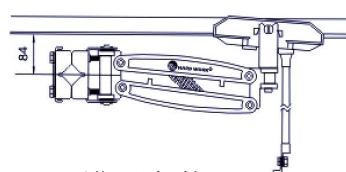
固定棒、双臂集电架安装



正确安装



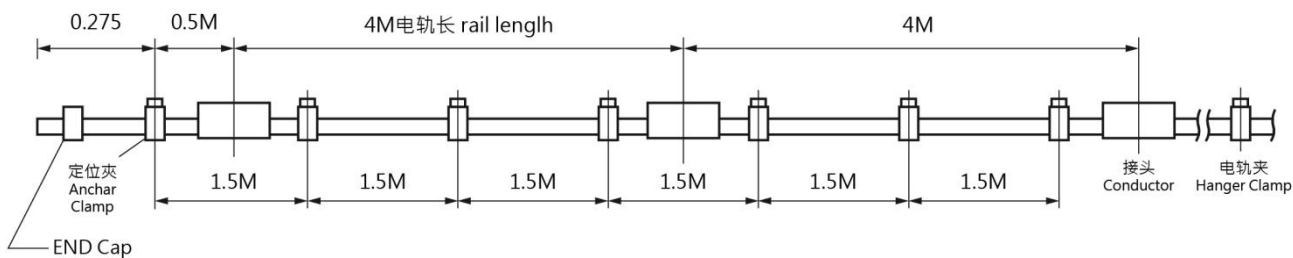
错误安装



错误安装

W320、W500、W800系列配置示意

W型轨安装示意图



W系列配置范例

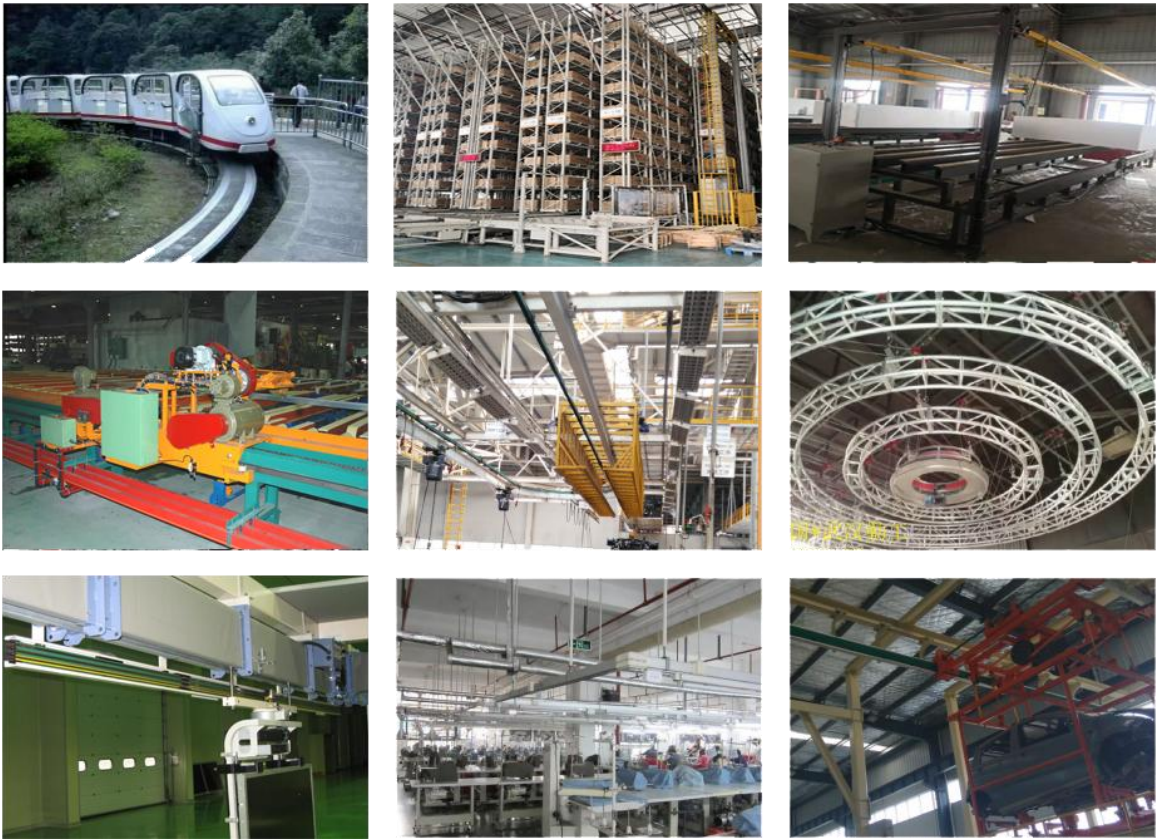
三相标准配置参考表

| 总米数 | W电轨 | 电轨夹 | 接头 | 电源盖 | 末端盖 | 定位夹 |
|------|-----|------|-----|-----|-----|-----|
| 20M | 15支 | 39只 | 12只 | 3只 | 6只 | 6只 |
| 30M | 24支 | 66只 | 21只 | 3只 | 6只 | 6只 |
| 40M | 30支 | 84只 | 27只 | 3只 | 6只 | 6只 |
| 50M | 39支 | 108只 | 36只 | 3只 | 6只 | 6只 |
| 60M | 45支 | 129只 | 42只 | 3只 | 6只 | 6只 |
| 70M | 54支 | 147只 | 51只 | 3只 | 6只 | 6只 |
| 80M | 60支 | 165只 | 57只 | 3只 | 6只 | 6只 |
| 90M | 69支 | 184只 | 66只 | 3只 | 6只 | 6只 |
| 100M | 75支 | 204只 | 72只 | 3只 | 6只 | 6只 |
| 120M | 90支 | 264只 | 87只 | 3只 | 6只 | 6只 |

四相标准配置参考表

| 总米数 | W电轨 | 电轨夹 | 接头 | 电源盖 | 末端盖 | 定位夹 |
|------|------|------|------|-----|-----|-----|
| 20M | 20支 | 52只 | 16只 | 4只 | 8只 | 8只 |
| 30M | 32支 | 88只 | 28只 | 4只 | 8只 | 8只 |
| 40M | 40支 | 108只 | 36只 | 4只 | 8只 | 8只 |
| 50M | 52支 | 144只 | 48只 | 4只 | 8只 | 8只 |
| 60M | 60支 | 172只 | 56只 | 4只 | 8只 | 8只 |
| 70M | 72支 | 204只 | 68只 | 4只 | 8只 | 8只 |
| 80M | 80支 | 232只 | 76只 | 4只 | 8只 | 8只 |
| 90M | 92支 | 264只 | 88只 | 4只 | 8只 | 8只 |
| 100M | 100支 | 292只 | 96只 | 4只 | 8只 | 8只 |
| 120M | 120支 | 352只 | 116只 | 4只 | 8只 | 8只 |

我们的案例



我们服务的客户





请联系我们授权的代理商：

昊睿森（武汉）智能输送系统有限公司

Hao Rui Sen (Wuhan) Intelligent Transportation System Co., Ltd

地址：武汉市江夏区纸金东路 275 号天元创投产业园 1 栋

邮编：430000

电话：+86 027-88089919

传真：+86 027-88089919

邮箱：hhrs88089919@163.com

网址：www.c-hhrs.com

