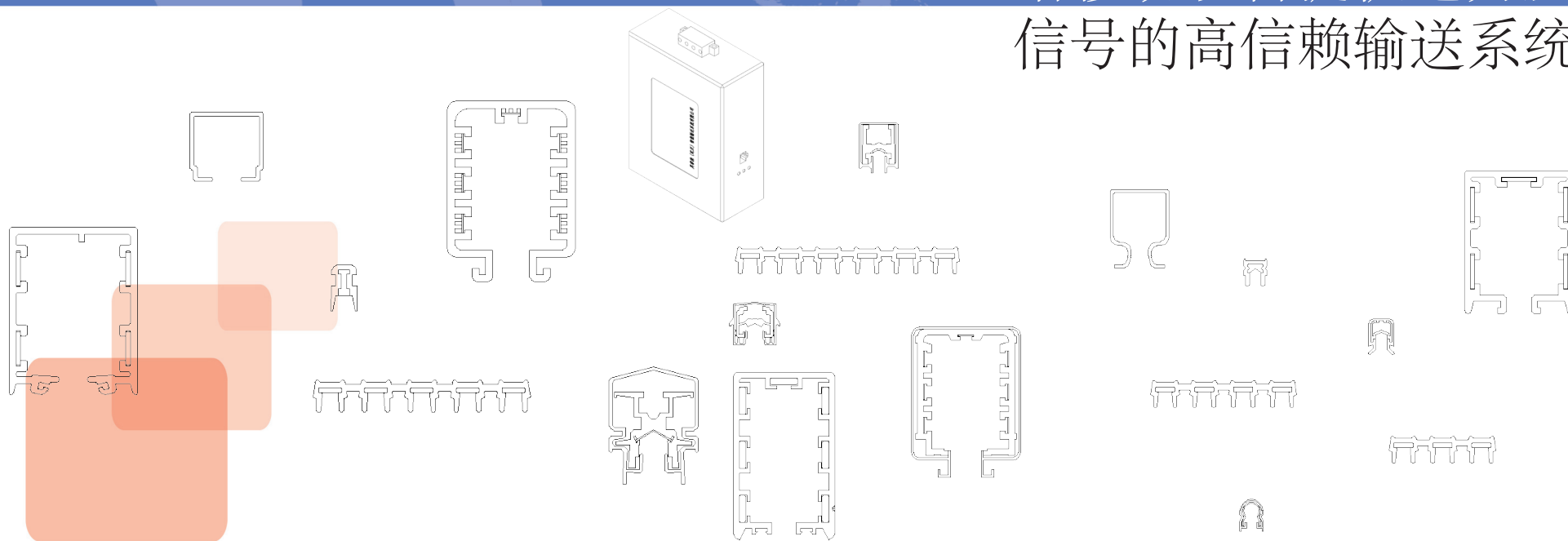
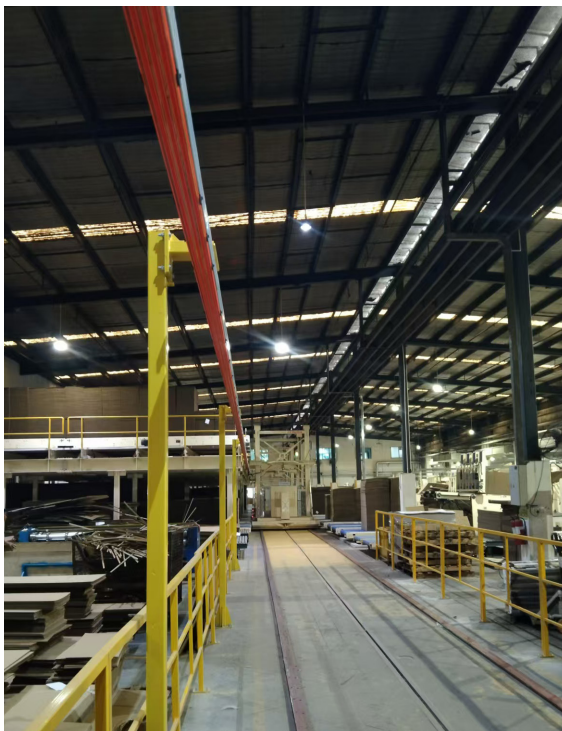
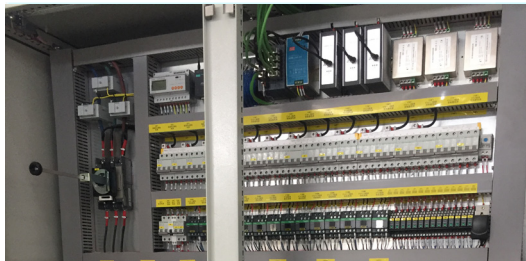


给移动设备提供电力及
信号的高信赖输送系统



昊睿森（武汉）智能输送系统有限公司

Haoruisen (Wuhan) Intelligent Conveyance System Co., Ltd.



公司介绍

昊睿森（武汉）智能输送系统有限公司前身为“武汉勤工机电设备有限公司”。公司专注于移动供电，载波通讯的多元化产品设计研发销售与维护。致力于给移动设备提供电力及信号的高信赖输送系统。专业为客户提供定制化一整套专业的移动供电，智能通讯方案。

昊睿森引进欧美科技，依托先进的管理及生产理念，拥有完善，科学的质量管理体系。“质量是命，服务是根”，其诚信，实力和产品获得业界的广泛认可。欢迎各界朋友莅临参观，指导和业务洽谈。

信号传输



专业

完备的知识技能，以环境需求专业定制移动供电、轻载输送低压控制整套方案；

品质

以先进的生产设备为硬件，引进欧美科技以及先进工艺为软件，打造高端质量；

安全

考究科学的选材与符合国际安全要求的设计，让用户放心更舒心；

高效

以质量为基础、安全为保障，专业定制方案，节省而高效，满足你的要求；

服务

明智的选择是顾客的权益，产品的信誉是我们的责任，昊睿森竭诚为你服务

目录

- ① 无接缝滑触线 2
- ② 导管式滑触线 5
- ③ V型柔性单极组合式滑触线 8
- ④ U12 柔性单极组合式滑触线 11
- ⑤ C15 单级组合式滑触线 14
- ⑥ 单极安全滑触线 17
- ⑦ 单极无接缝安全滑触线 20
- ⑧ C型轨道移动拖缆供电系统 22
- ⑨ 工字钢轨道移动拖缆供电系统 24
- ⑩ 户外升降机滑触线 26
- ⑪ 信号传输系统 28
- ⑫ 工业按钮开关 30
- ⑬ PVC 钢索控制线电缆 31
- ⑭ 工业遥控器 31
- ⑮ 工业安全警示器 32
- ⑯ 我们的案例 33
- ⑰ 我们服务的客户 37

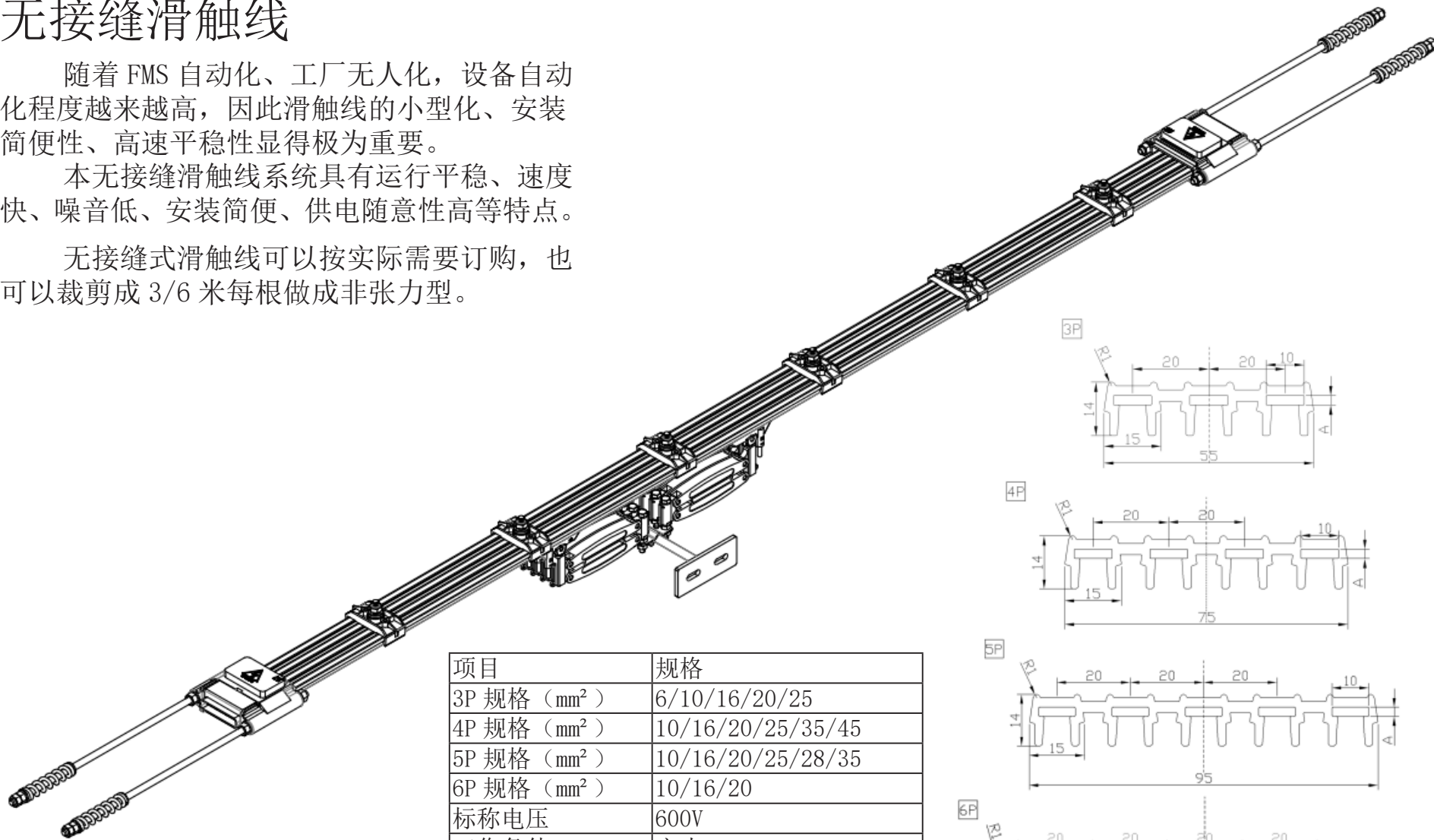
无缝滑触线

随着 FMS 自动化、工厂无人化，设备自动化程度越来越高，因此滑触线的小型化、安装简便性、高速平稳性显得极为重要。

本无缝滑触线系统具有运行平稳、速度快、噪音低、安装简便、供电随意性高等特点。

无缝式滑触线可以按实际需要订购，也可以裁剪成 3/6 米每根做成非张力型。

无缝滑触线



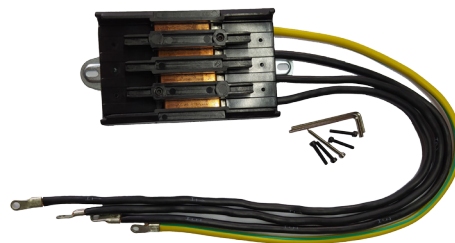
项目	规格
3P 规格 (mm ²)	6/10/16/20/25
4P 规格 (mm ²)	10/16/20/25/35/45
5P 规格 (mm ²)	10/16/20/25/28/35
6P 规格 (mm ²)	10/16/20
标称电压	600V
工作条件	室内
环境温度	-25℃ ~ 70℃
环境湿度	< 95%
执行标准	JB6391.1-2010



电轨夹



连接件



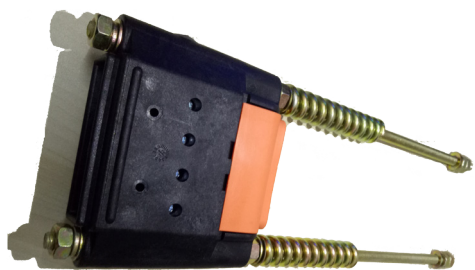
中间电源连接件



直角导向端冒



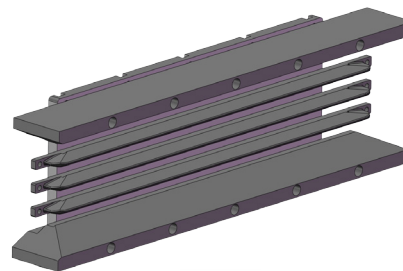
固定棒



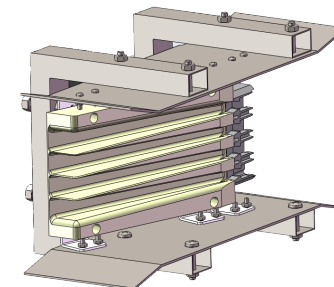
末端电源拉紧器



加强型末端电源拉紧器



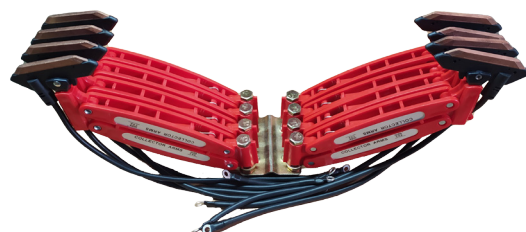
中间导向喇叭口



末端导向喇叭口



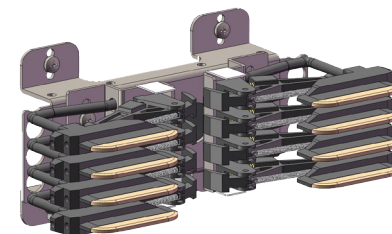
集电器（小）



集电器



集电臂

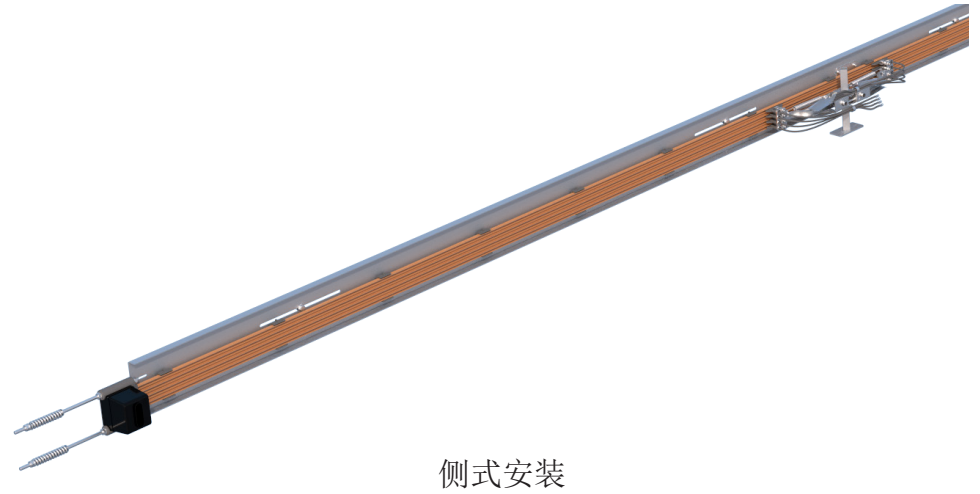
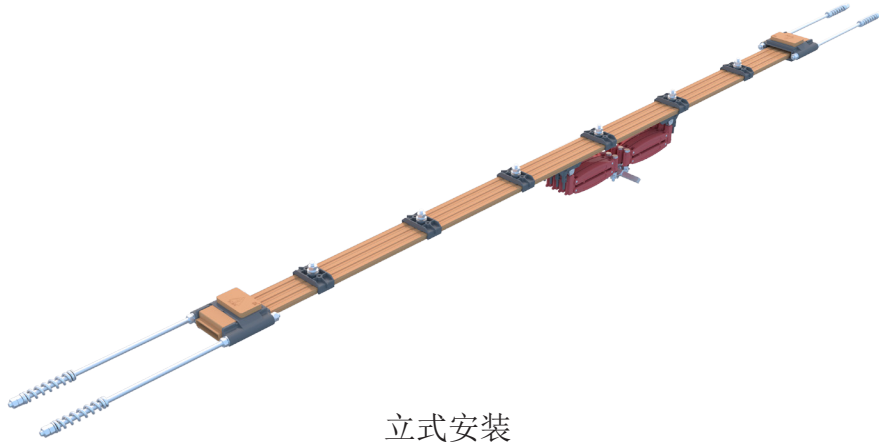


转轨集电器

无缝滑触线

无缝滑触线安装使用模式

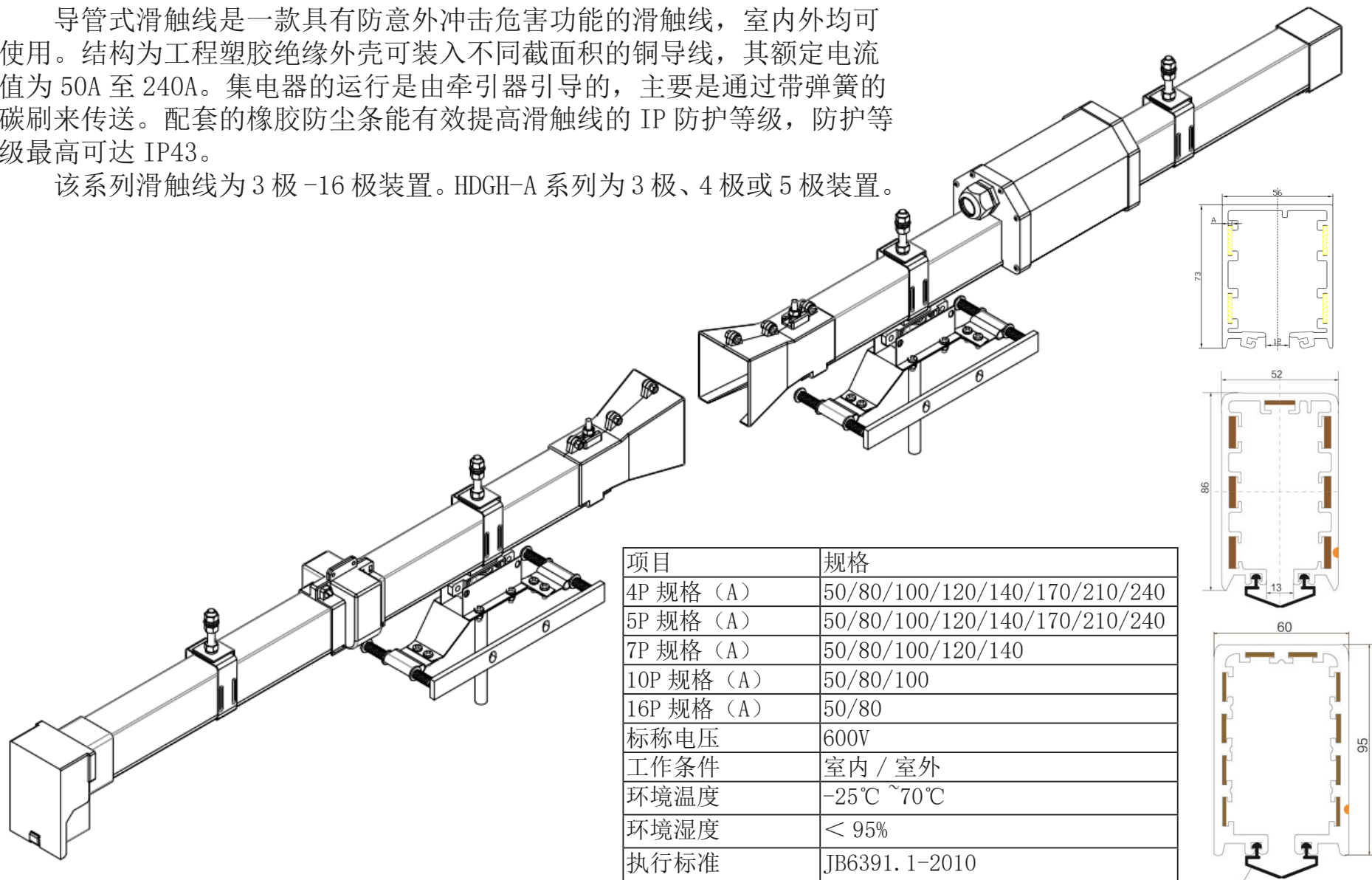
无缝滑触线



导管式滑触线

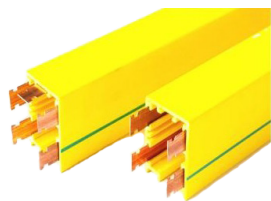
导管式滑触线是一款具有防意外冲击危害功能的滑触线，室内外均可使用。结构为工程塑胶绝缘外壳可装入不同截面积的铜导线，其额定电流值为 50A 至 240A。集电器的运行是由牵引器引导的，主要是通过带弹簧的碳刷来传送。配套的橡胶防尘条能有效提高滑触线的 IP 防护等级，防护等级最高可达 IP43。

该系列滑触线为 3 极 -16 极装置。HDGH-A 系列为 3 极、4 极或 5 极装置。

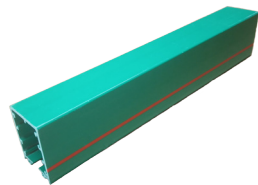


项目	规格
4P 规格 (A)	50/80/100/120/140/170/210/240
5P 规格 (A)	50/80/100/120/140/170/210/240
7P 规格 (A)	50/80/100/120/140
10P 规格 (A)	50/80/100
16P 规格 (A)	50/80
标称电压	600V
工作条件	室内 / 室外
环境温度	-25℃ ~ 70℃
环境湿度	< 95%
执行标准	JB6391. 1-2010

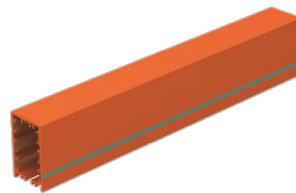
导管式滑触线



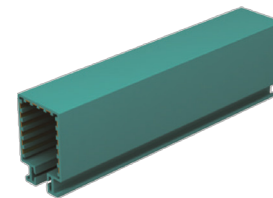
A 型导管式滑触线 1 型



A 型导管式滑触线 2 型



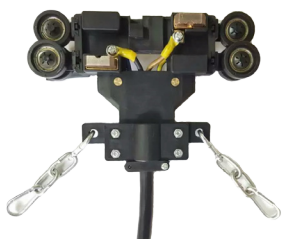
B 型导管式滑触线



C 型导管式滑触线



4P 集电器 40A



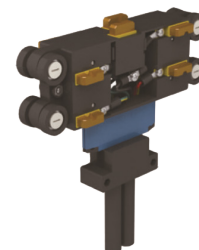
5P 集电器 40A



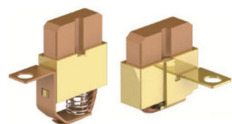
4P 集电器 80A



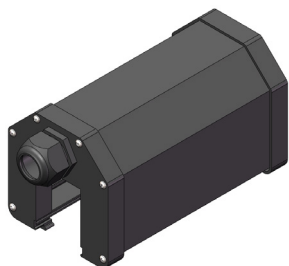
7P 集电器 40A



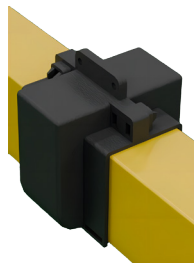
10P 集电器 25A



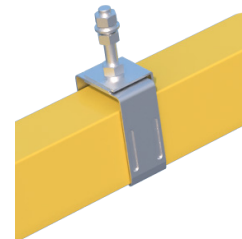
碳刷组件



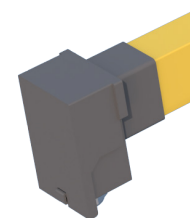
中间供电段



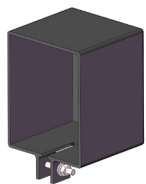
连接夹



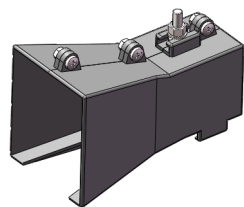
固定夹



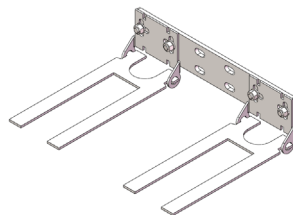
端部供电器



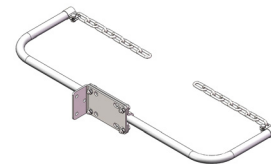
端盖



导向喇叭口



牵引器



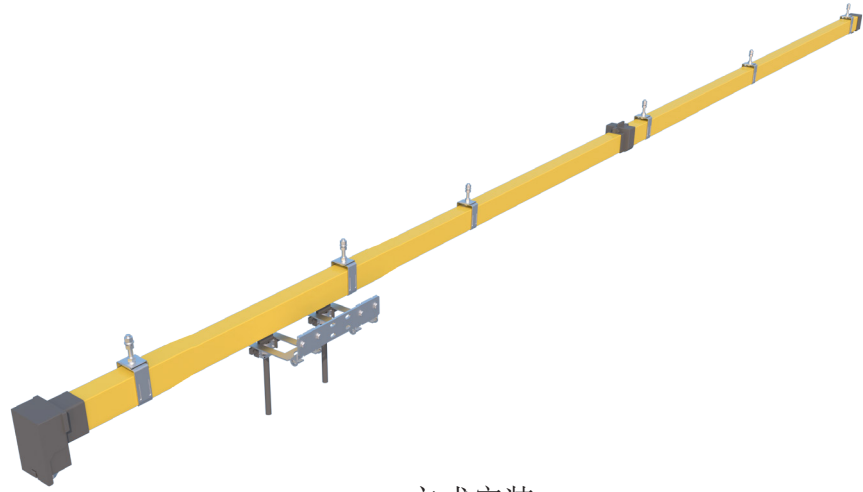
牵引杆



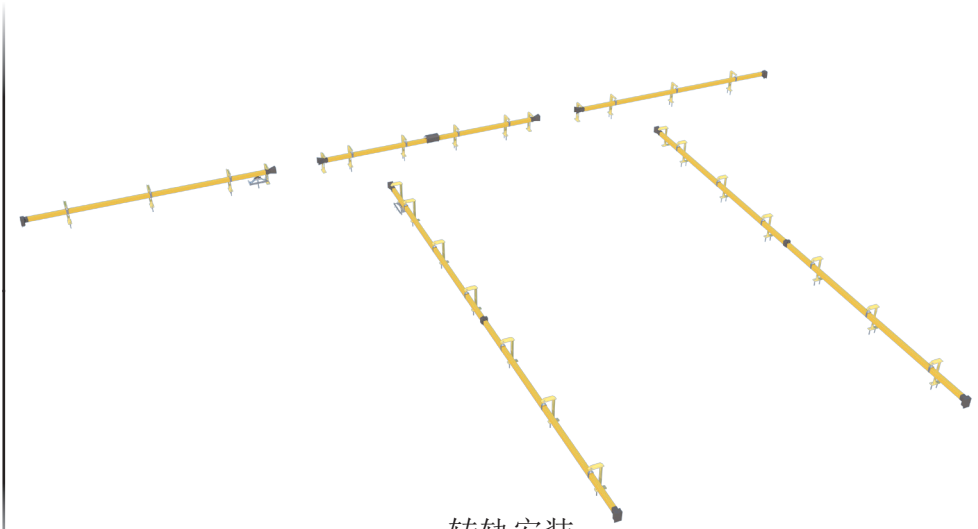
弹簧同步器

导管式滑触线

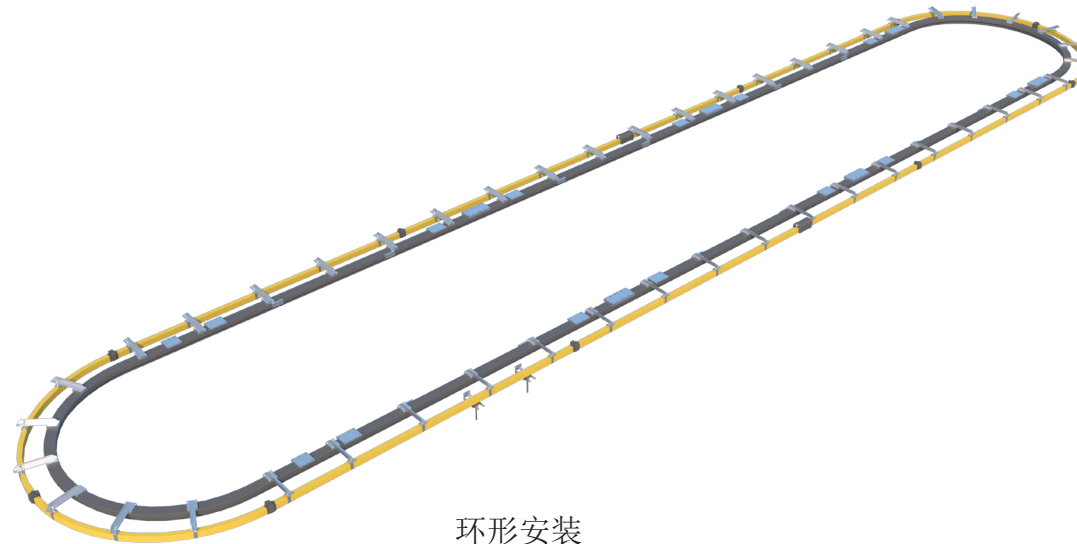
导管式滑触线安装使用模式



立式安装



转轨安装



环形安装

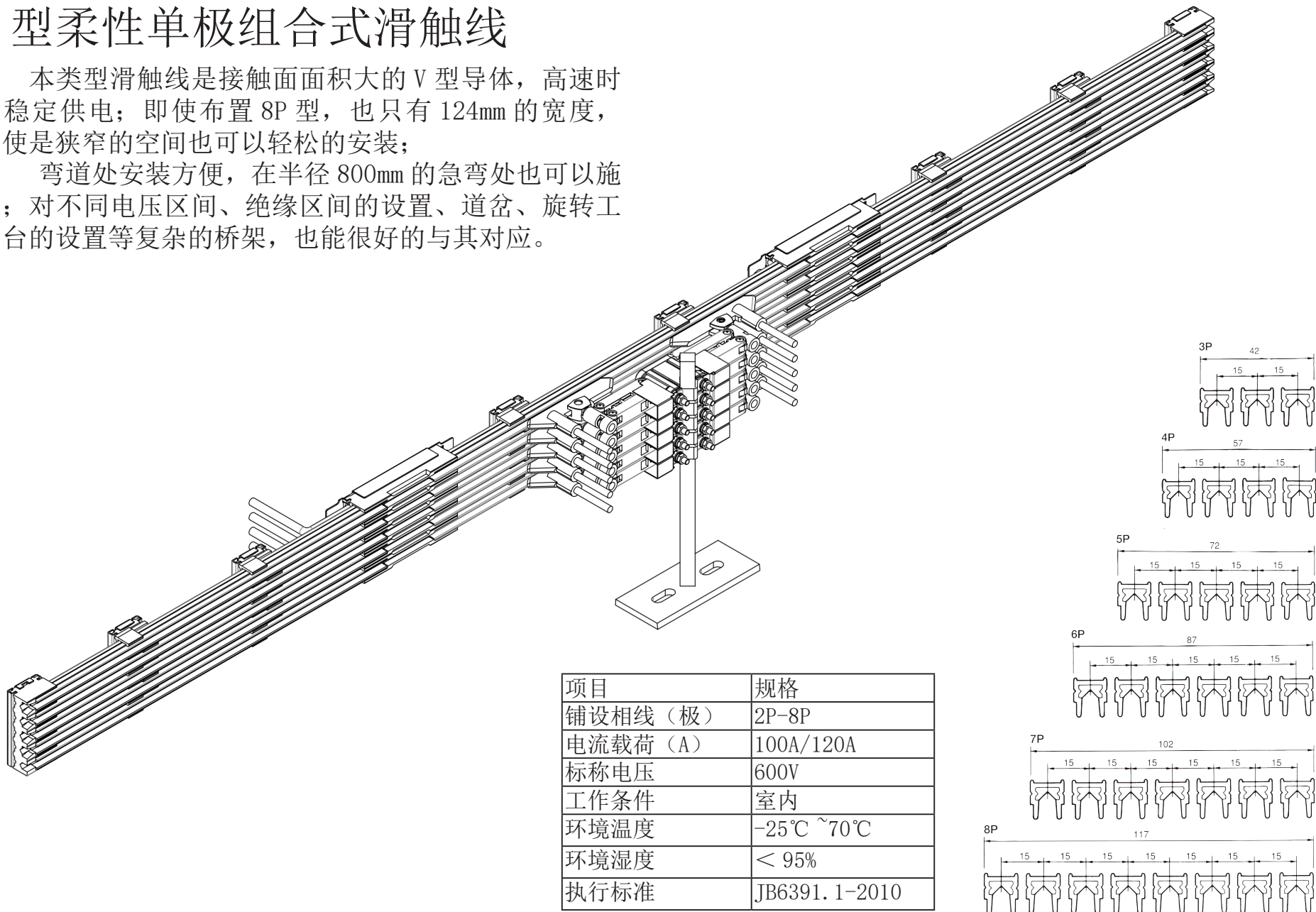
导管式滑触线

V 型柔性单极组合式滑触线

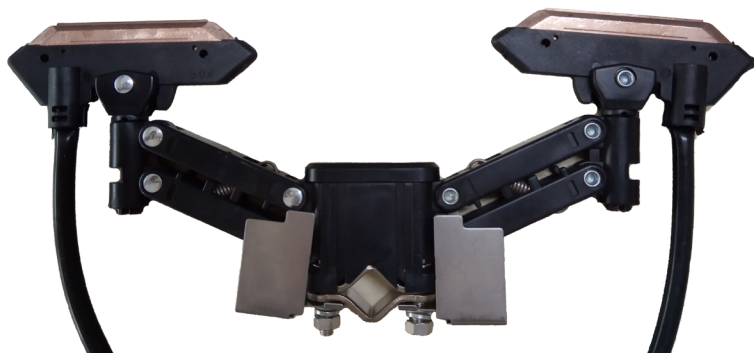
本类型滑触线是接触面面积大的 V 型导体，高速时也稳定供电；即使布置 8P 型，也只有 124mm 的宽度，即使是狭窄的空间也可以轻松的安装；

弯道处安装方便，在半径 800mm 的急弯处也可以施工；对不同电压区间、绝缘区间的设置、道岔、旋转工作台的设置等复杂的桥架，也能很好的与其对应。

△ 型柔性单级组合式滑触线



项目	规格
铺设相线（极）	2P-8P
电流载荷（A）	100A/120A
标称电压	600V
工作条件	室内
环境温度	-25℃ ~ 70℃
环境湿度	< 95%
执行标准	JB6391.1-2010



集电臂（串联型）



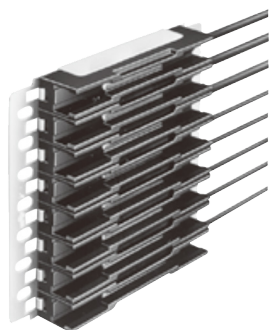
集电臂（单一型）



吊夹



连接件



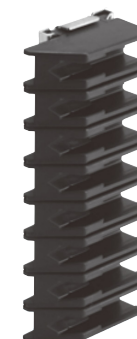
中间馈电连接件



导向端帽（向前 45°）



导向端帽（直角用）



导向端帽（向后 45°）

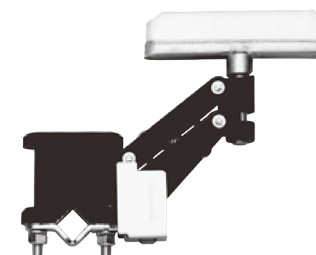
△型柔性单级组合式滑触线



绝缘片

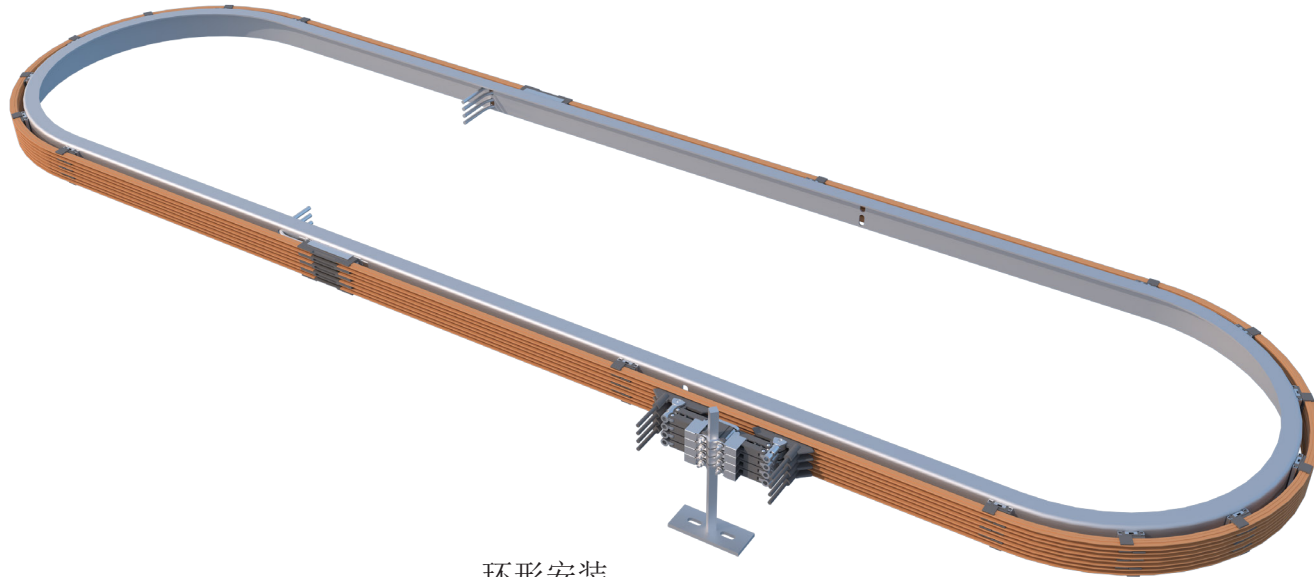


集电刷片



导体清洁刷

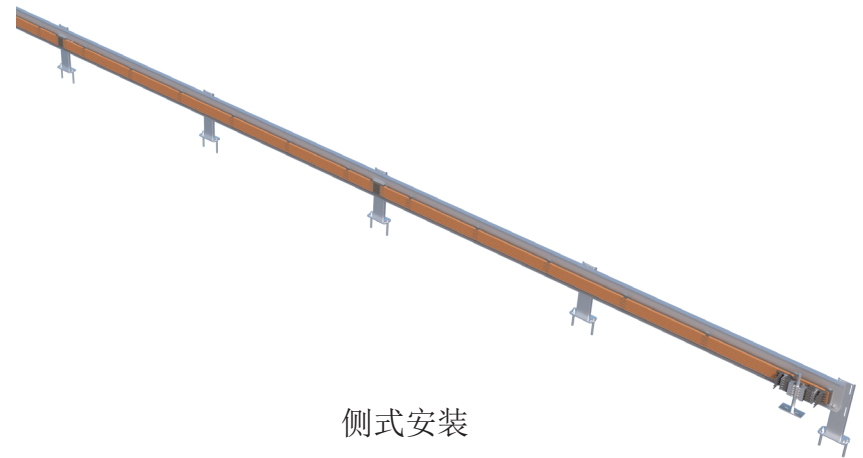
V 型滑触线安装使用模式



环形安装



道岔安装



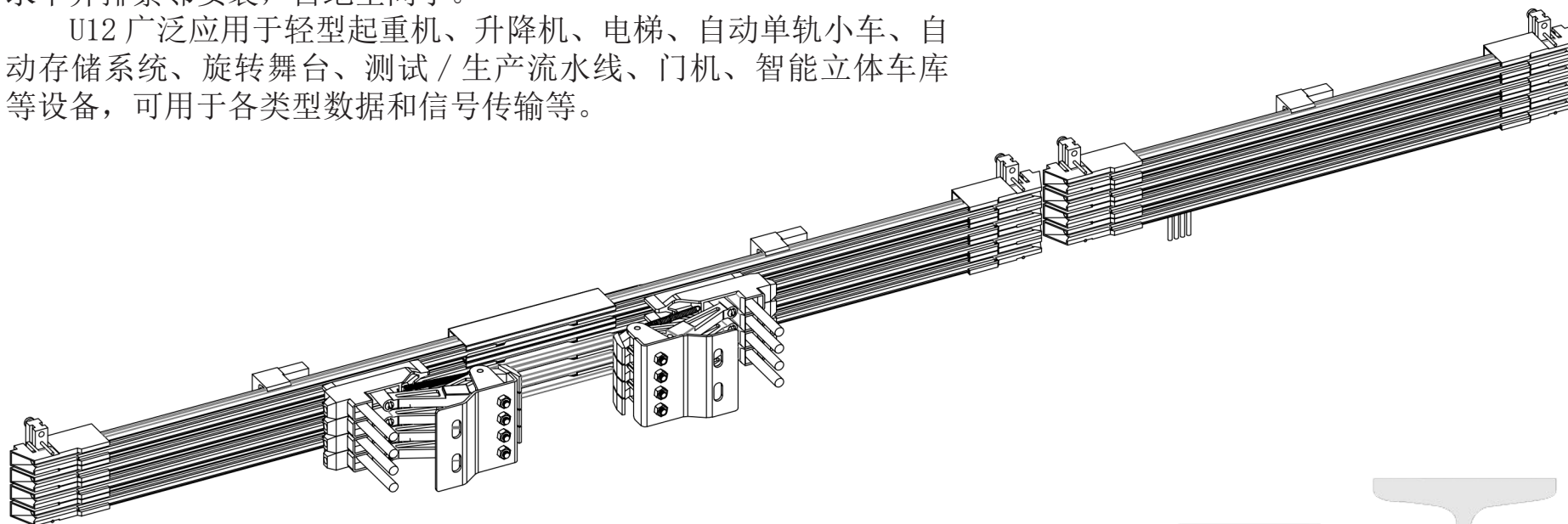
侧式安装

△型柔性单级组合式滑触线

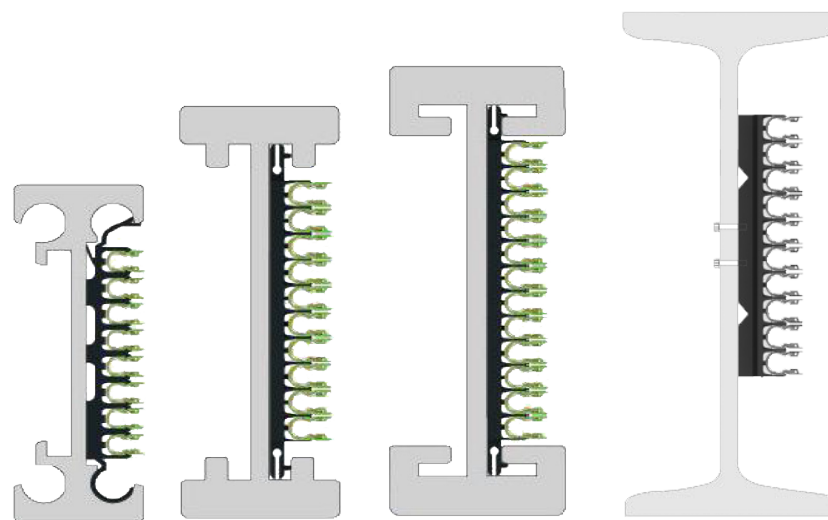
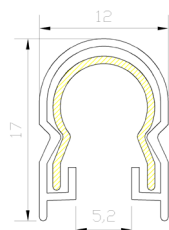
U12 柔性单级组合式滑触线

U12 型滑触线是按照当今国际安全要求设计，电轨外护罩采用优良的绝缘体，安全可靠。任意数量的绝缘安全电轨可在最小空间要求下并排紧邻安装，占地空间小。

U12 广泛应用于轻型起重机、升降机、电梯、自动单轨小车、自动存储系统、旋转舞台、测试 / 生产流水线、门机、智能立体车库等设备，可用于各类型数据和信号传输等。

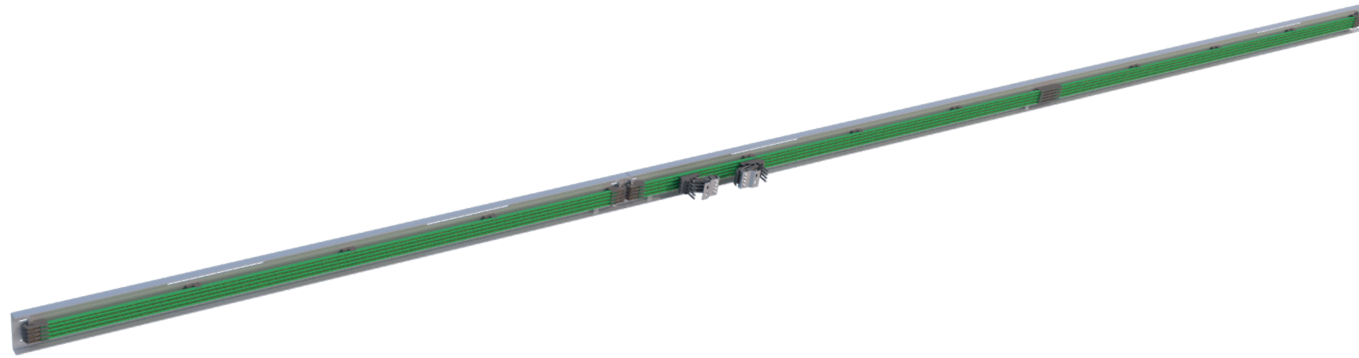


项目	规格
铺设相线（极）	2P-12P
电流载荷（A）	40A/100A
标称电压	600V
工作条件	室内
环境温度	-25°C ~ 70°C
环境湿度	< 95%
执行标准	JB6391.1-2010

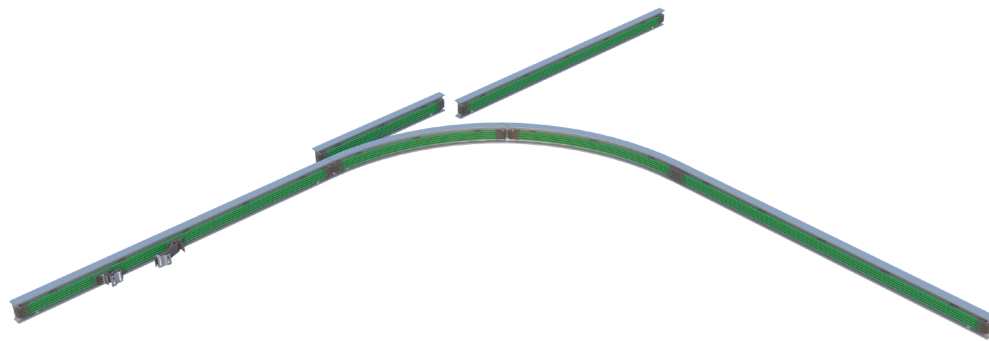


U12 柔性单级组合式滑触线

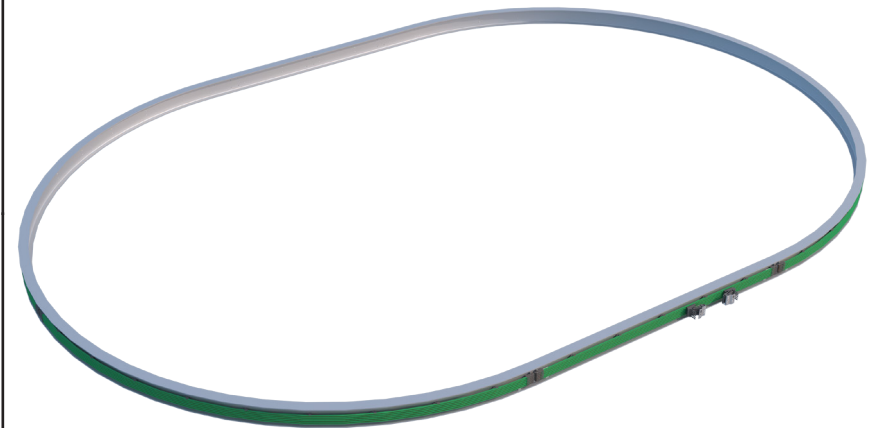
U12 柔性单级组合式滑触线安装使用模式



侧式安装



道岔安装



环形安装

U12 柔性单级组合式滑触线

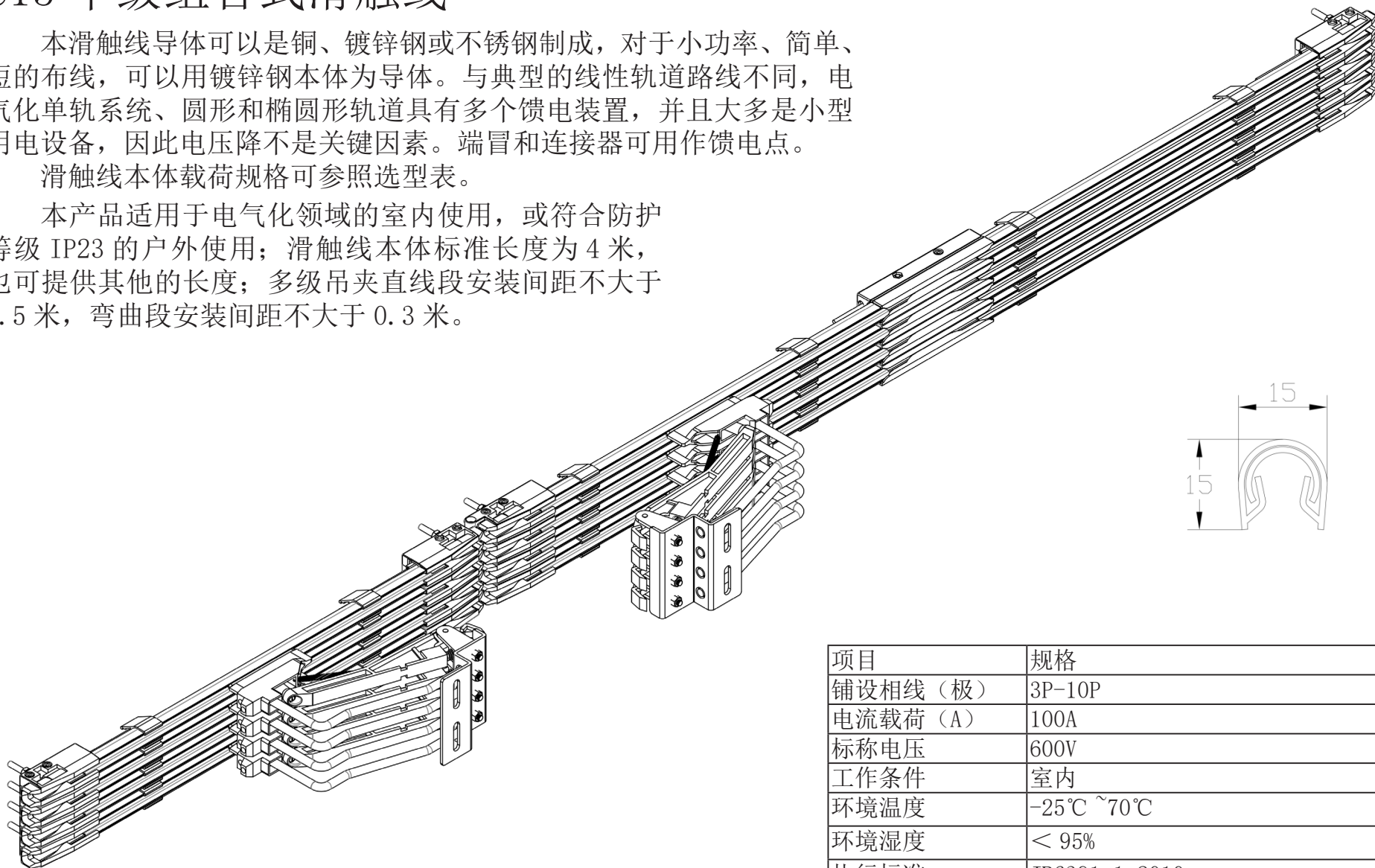
C15 单级组合式滑触线

本滑触线导体可以是铜、镀锌钢或不锈钢制成，对于小功率、简单、短的布线，可以用镀锌钢本体为导体。与典型的线性轨道路线不同，电气化单轨系统、圆形和椭圆形轨道具有多个馈电装置，并且大多是小型用电设备，因此电压降不是关键因素。端帽和连接器可用作馈电点。

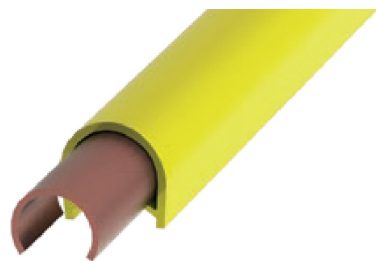
滑触线本体载荷规格可参照选型表。

本产品适用于电气化领域的室内使用，或符合防护等级 IP23 的户外使用；滑触线本体标准长度为 4 米，也可提供其他的长度；多级吊夹直线段安装间距不大于 0.5 米，弯曲段安装间距不大于 0.3 米。

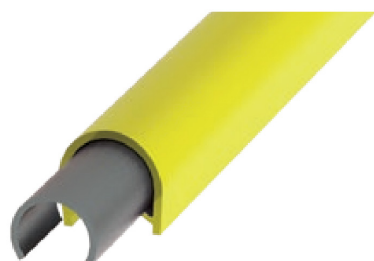
C15 单级组合式滑触线



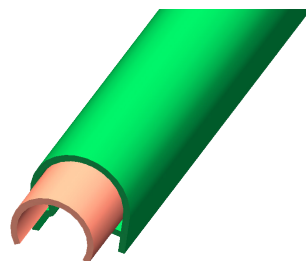
项目	规格
铺设相线（极）	3P-10P
电流载荷（A）	100A
标称电压	600V
工作条件	室内
环境温度	-25℃ ~70℃
环境湿度	< 95%
执行标准	JB6391.1-2010



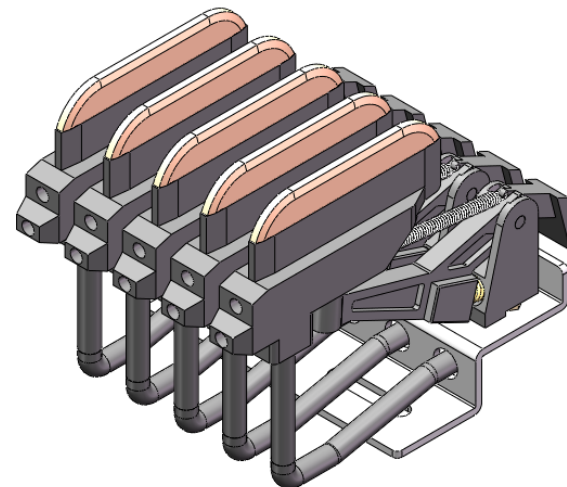
HC15 滑触线本体



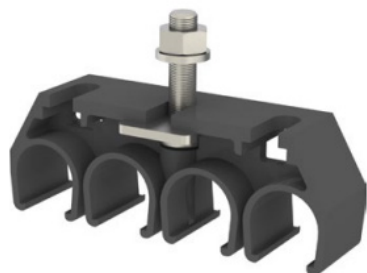
HC15G 滑触线本体



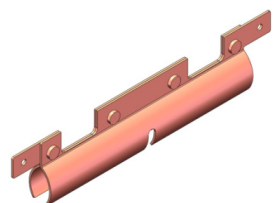
HC15 滑触线本体



集电器 HCJD1/40-5



吊夹



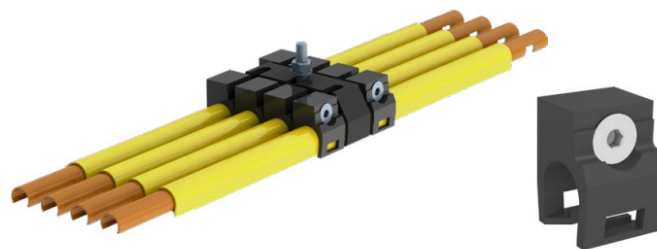
供电连接件



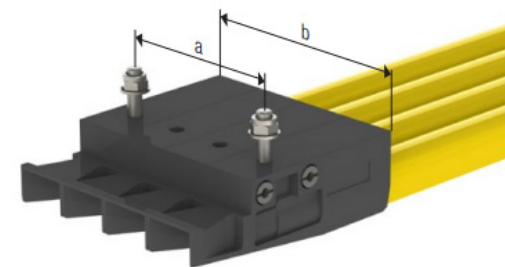
连接件护套



分段组件



固定夹

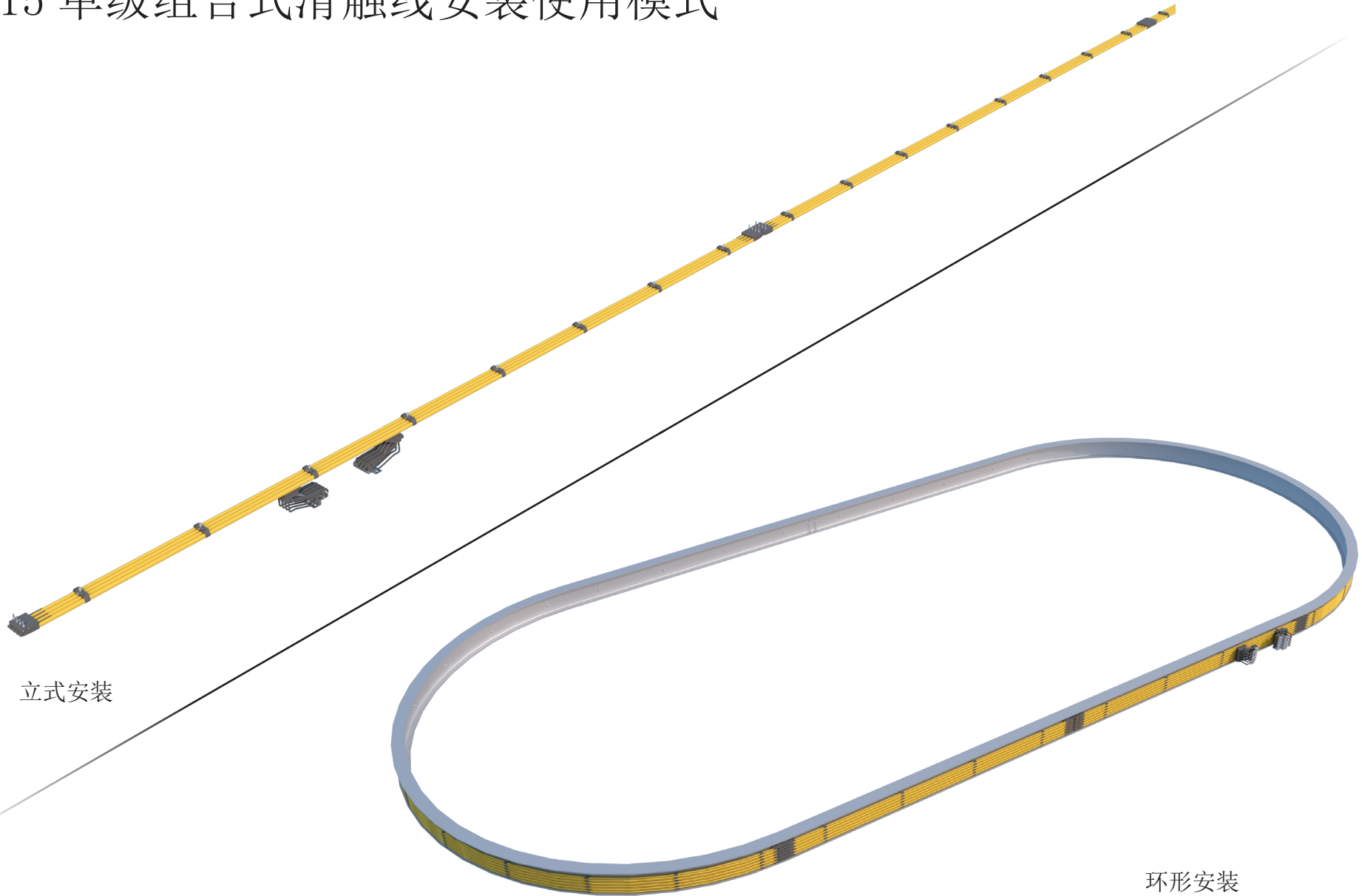


导向端冒

C15 单级组合式滑触线

C15 单级组合式滑触线安装使用模式

C15 单级组合式滑触线



立式安装

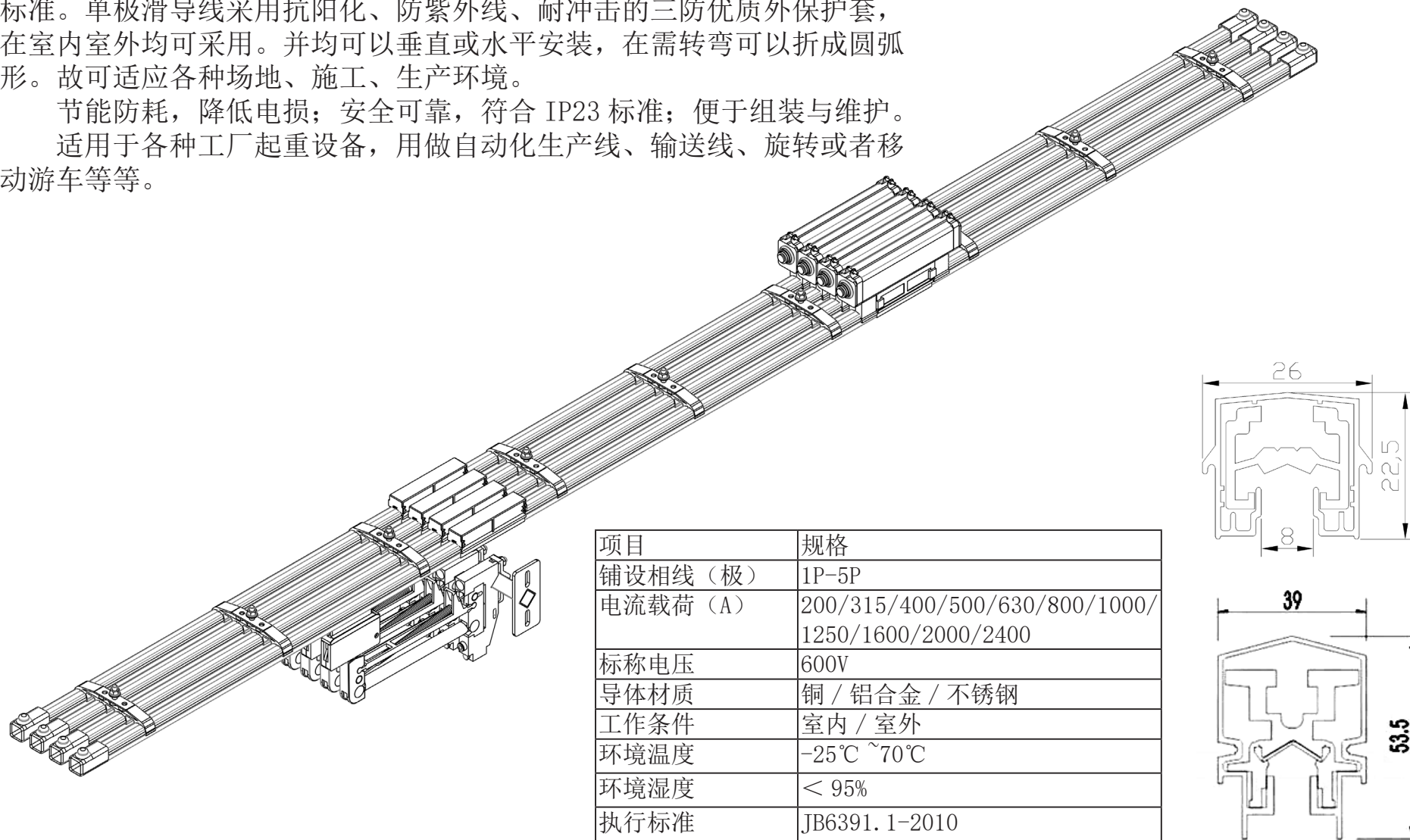
环形安装

单极安全滑触线

单级安全滑触线是一款单极组合组装的滑线，符合移动供电行业各项标准。单极滑导线采用抗阳化、防紫外线、耐冲击的三防优质外保护套，在室内室外均可采用。并均可以垂直或水平安装，在需转弯可以折成圆弧形。故可适应各种场地、施工、生产环境。

节能降耗，降低电损；安全可靠，符合 IP23 标准；便于组装与维护。

适用于各种工厂起重设备，用做自动化生产线、输送线、旋转或者移动游车等等。



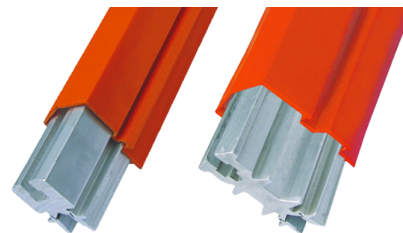
单级安全滑触线



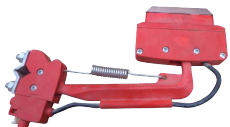
A 型单极滑触线 (200A-500A)



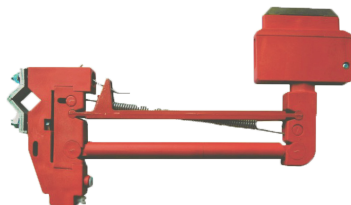
B 型单极滑触线 (630A-1250A)



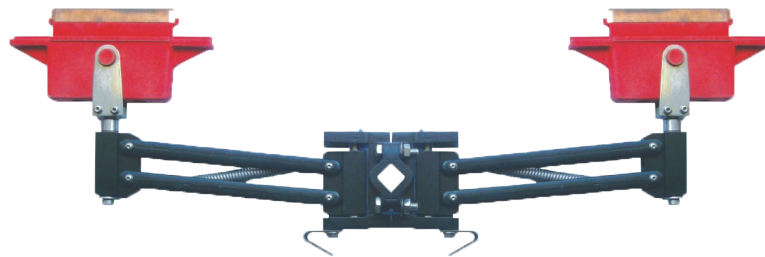
C 型单极滑触线 (1600A-2400A)



集电器 (50A)



集电器 (100A)



集电器 (250A*2)

单级安全滑触线



提挂夹



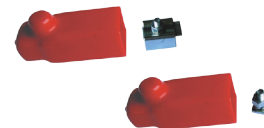
固定夹



接头



接头护套



端头



中间供电接头

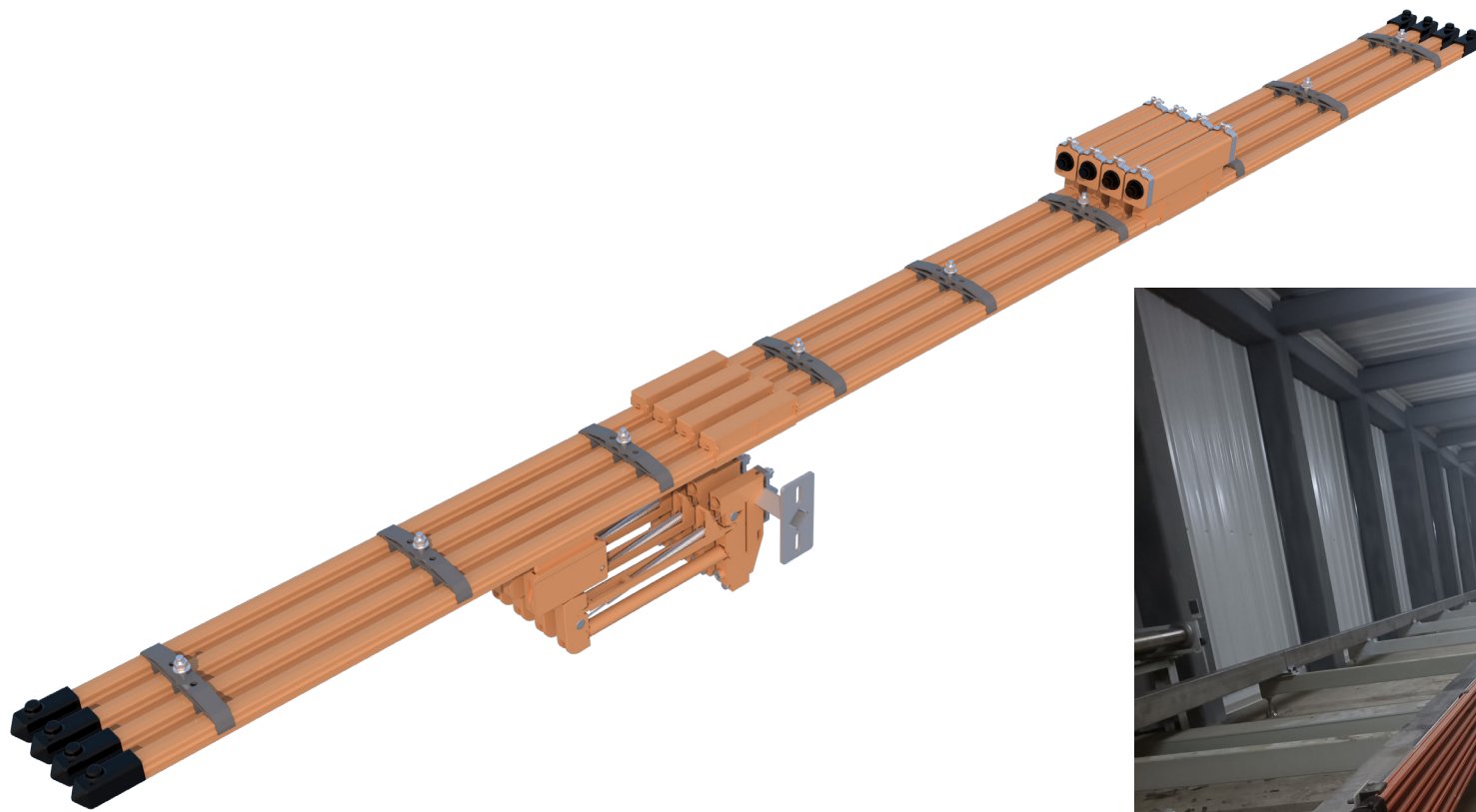


膨胀部件

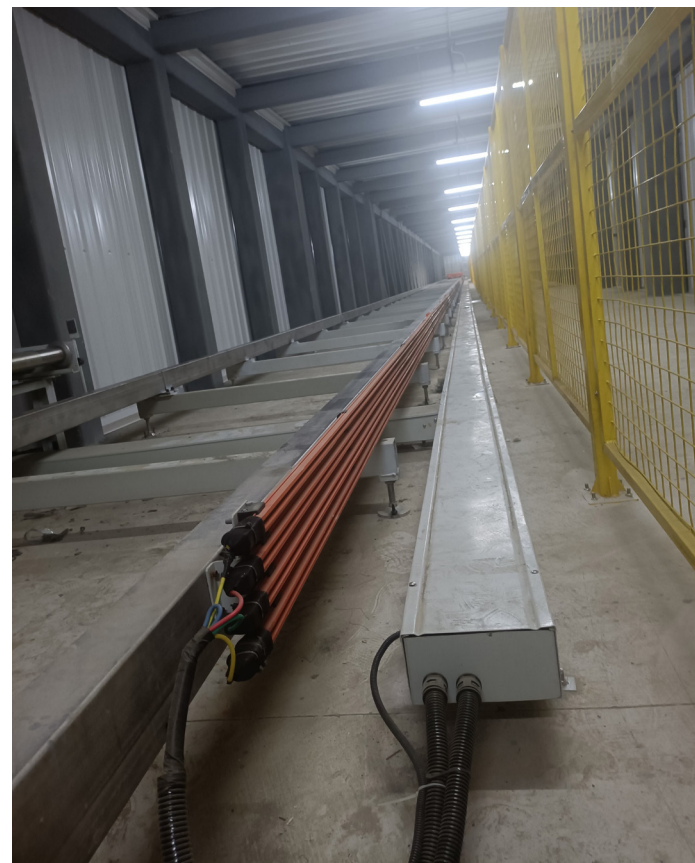


触靴及支撑盒

单极安全滑触线安装使用模式

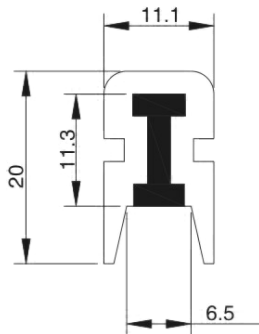
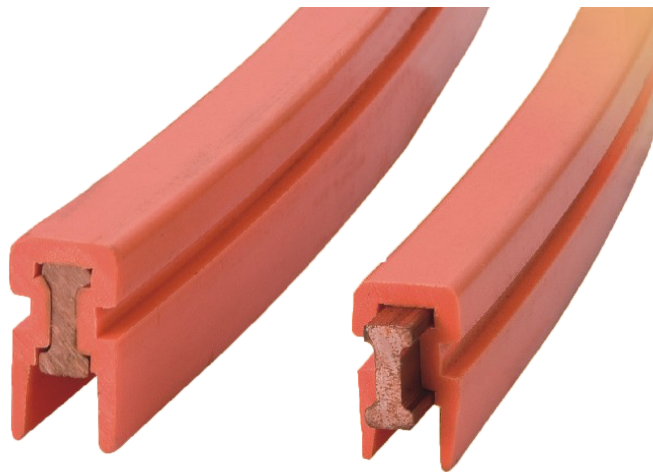


立式安装



单级安全滑触线

单极无接缝安全滑触线



单极无接缝滑触线按照铜导体截面积不同，其规格分为 30/35/45/70mm²；

特点：

载流量大、绝缘性能好、适用于各种大功率设备、适宜大部分环境下正常运行。

其施工行走方向有：S型、直线型、环形和部分曲线形，通用于各种弯弧场地布线需求。

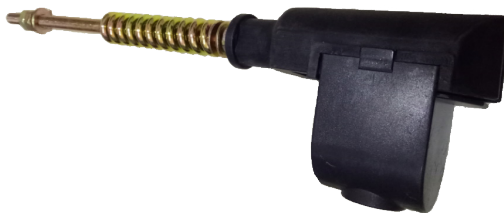
单极无接缝安全滑触线



电轨夹



中间电源供电器



单极无接缝末端电源拉紧器



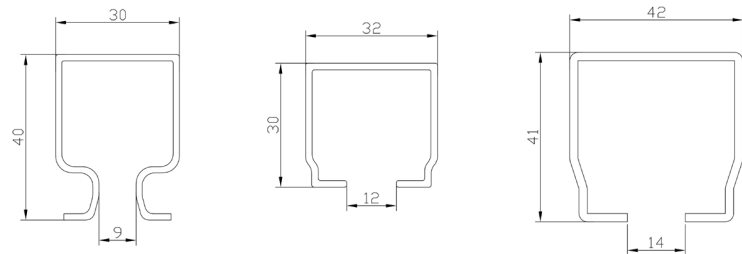
集电器

C 型轨道移动拖缆供电系统

适用于室内外、多尘、多灰、温差大，环境要求较低，运行平稳。其主要用于自动电镀设备、折纸机供电系统、石材机械、移动式控制系统、一般重工机械吊车移动式供电。轴承为球面接触；使小车运行平稳、故障率低；圆扁电缆均适用；其他还有不锈钢材质和防爆类型可选。

C 型轨有常规的镀锌钢和 304 不锈钢两种材质。镀锌钢的密度为 7.85g/cm^3 ，而 304 不锈钢的密度为 7.93g/cm^3 。相对于镀锌钢，不锈钢的耐酸碱、防腐蚀的作用更强。以下参数以镀锌钢为例。如需使用不锈钢材质，请注明；如需 50/63/80/100 的尺寸，我们可以订做。

C 型轨道移动拖缆供电系统





固定夹



接头



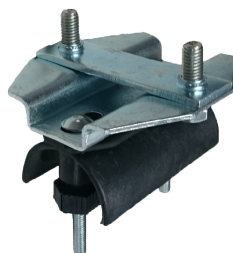
拨杆滑轮



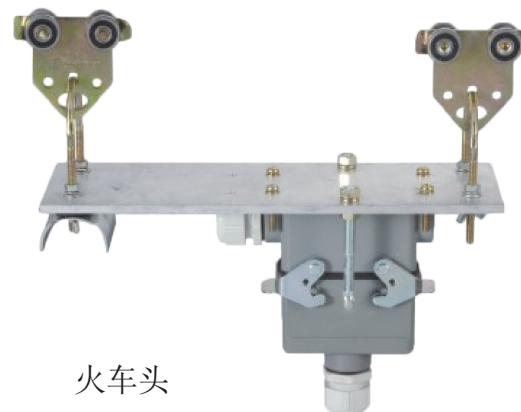
滑轮



防爆塑胶滑轮



末端夹



火车头



轨道夹子



端阻



末端盖



吊轮

○型轨道移动拖缆供电系统

工字钢轨道拖缆供电系统

由标准化模块组成、灵活组装、通用性强、移动灵活、减缓冲击力、运行稳定、可保护电缆。
主要适用于起重机大小车供电。



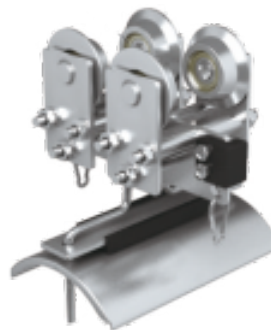
工字钢轨道拖缆供电系统



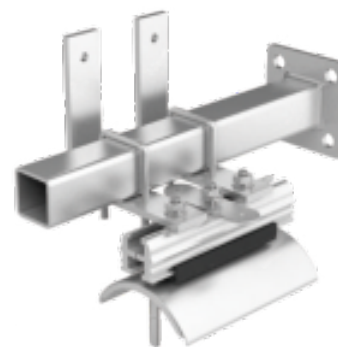
HSZC 塑胶中间滑车



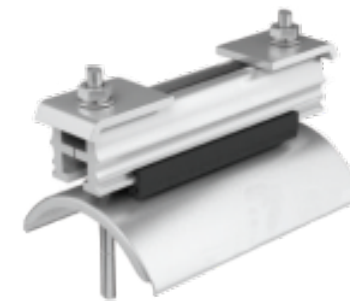
HSZC 中间滑车



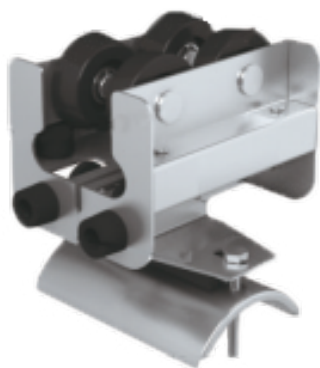
HZZC 中间滑车



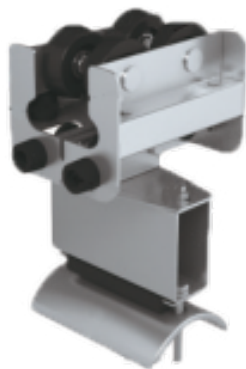
HZSC 牵引首车



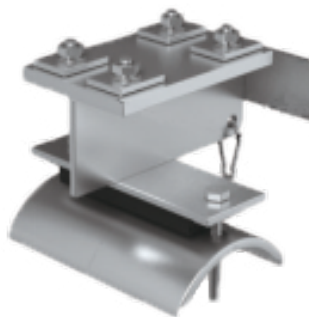
HZWC 固定尾车



HLZC 中间滑车



HLSC 牵引首车



HLWC 固定尾车



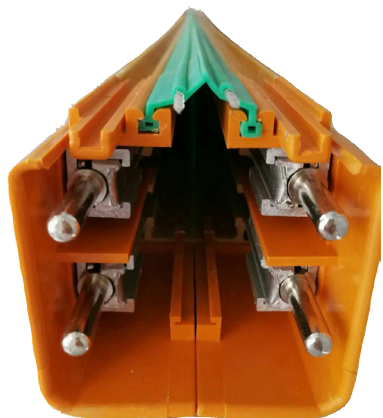
扁电缆



钢索扁电缆

工字钢轨道拖缆供电系统

户外升降机滑触线



户外升降机滑触线

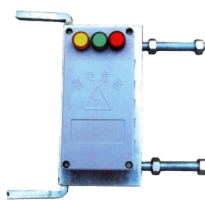
本产品优点：

- 1、使用寿命长，节约成本；
- 2、满足高层和超高层的施工需求；
- 3、防风防雨效果好，提高施工安全；
- 4、固定安装，不易被盗；
- 5、高层施工中降低吊笼自重（电缆及滑车的重量）增加吊笼有效载荷；
- 6、少负重减少机械磨损，提升电梯使用寿命；
- 7、分节设计，零部件更换成本低；
- 8、可按施工进度加减节，缓解资金压力；
- 9、外观美观且安全；

户外升降机滑触线



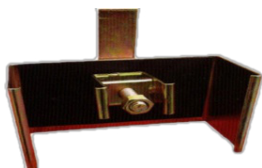
集电器



拨叉线组



供电接头



固定夹



防水顶盖



防坠底座



拨叉

户外升降机滑触线安装方式



户外升降机滑触线

信号传输系统

专为移动输送设备用户设计。其适用于滑触线输送场景：智能储存仓库、移动传输系统、手动架空输送系统、升降机处理系统等；

滑环体应用：旋转式起重机、水处理工程、游乐设备、包装机器、塔吊系统等。

整个信号传输系统主要由：控制计算机、交换机或路由器、HR-1000M-GT 工业载波通讯模块、滑触线或电缆、外围设备组成。因线路上的电压、电流通常太低，因此无法实现可靠的信号传输，而且滑触线在滑动的过程中产生瞬间电弧或谐波容易使信号传输中断，为了实现更稳定的信号传输，本信号传输系统因提高了产品的发射功率和抗干扰设计，能够确保信号快速且稳定的传输。

设备优点：

不需布线，利用现有电力线传输网络信号，不破坏厂房结构、不影响美观；

即插即用，只要处于同一电源，处处可传输信号，可联网；

数据传输速度可达到 1000Mbps；

采用 56/128 位元 DES 数据加密安全技术；

自动侦测及矫正错误机能；



工业载波通讯模块

信号传输系统

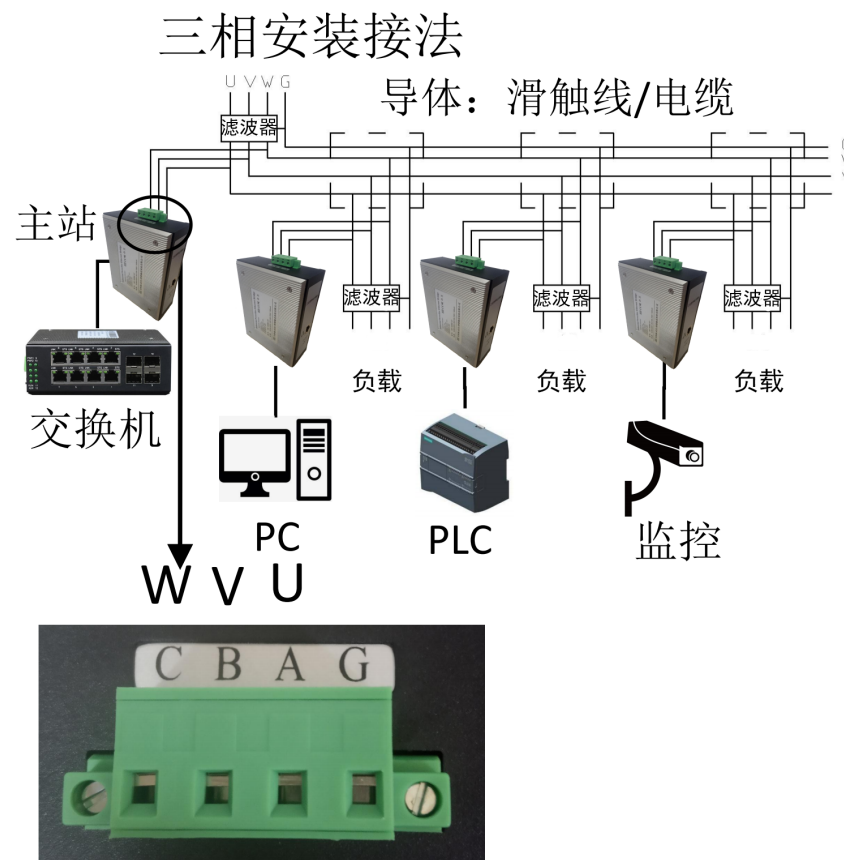
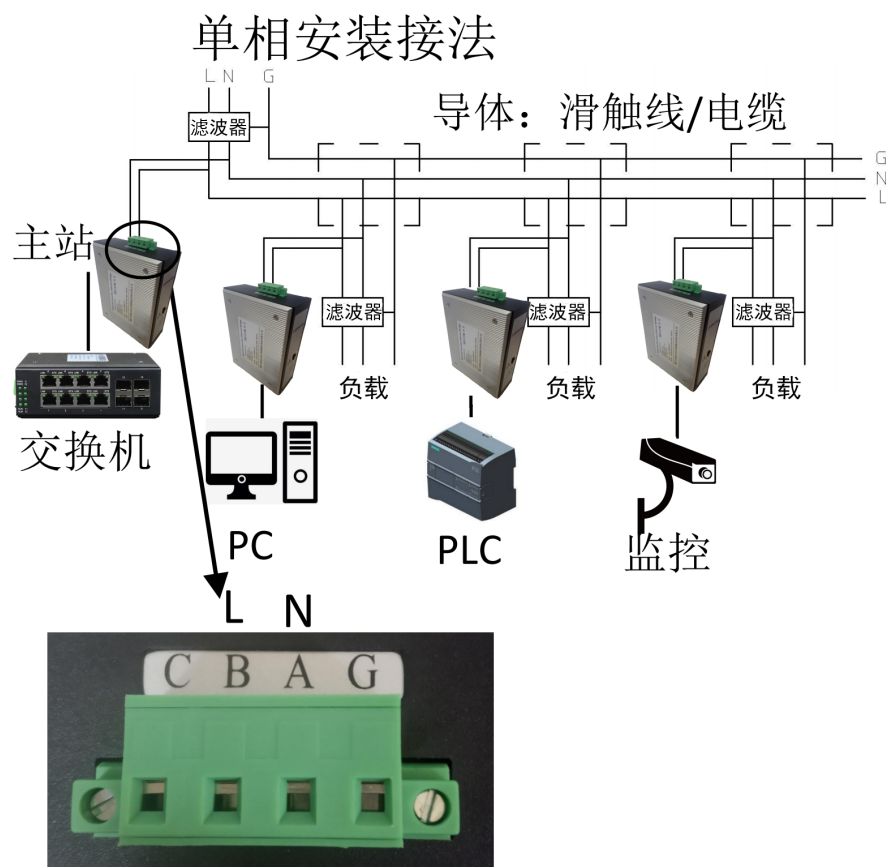
滤波器

- 1、工业变频和驱动马达 EMC 解决方案；
- 2、卓越的扣减性能和抗干扰性；
- 3、紧凑、高性能双极三相滤波器；
- 4、极佳的差模和工模衰减性能；



滤波器

工业载波通讯模块安装方式



信号传输系统

- 注：1、设备为即插即用，一般的应用无需进行其他设置，设备连接好后即可正常工作。
 2、A 和 B 用于设备供电，必须连接
 3、若现场为一主站多从站复杂场景，需要将主站设置为“Master”。

工业按钮开关



A 型按钮开关

符合人体工程学造型，弧形外观，持握舒适，选材坚实，适合应用于各种室内外环境；
备注：可配套各种型号控制线钢索电缆。

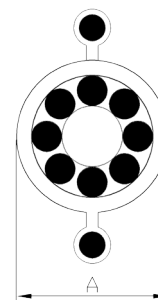
工业按钮开关

B 型按钮开关

多样的按键组合设计易定制、耐用轻松省力、合成橡胶制成的按键防尘防水、可单双速操作、耐高低温差、抗震动，适合室内或户外使用，产品在户外使用时须以管束固定线控制开关套管和控制电缆线；



PVC 钢索控制线电缆



备注：分为单、双钢丝钢索控制线电缆，有 8—24 芯极数。

工业无线遥控器



按键型遥控器



摇杆型遥控器



接收系统

钢索电缆及遥控器

工业安全警示器

三相电源指示灯

外壳冷轧板喷塑工艺制成，灯面多个二极管体，多重橡胶结构密封。安装灵活，颜色搭配随意，坚固、防尘耐用、防腐蚀。



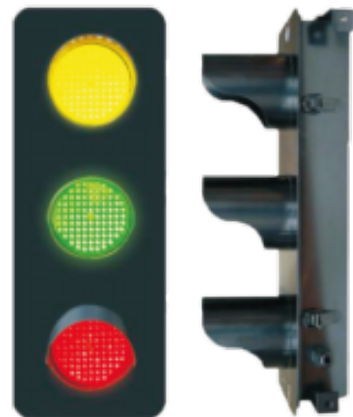
通用电源指示灯



无接缝滑触线专用电源指示灯



导管式滑触线专用电源指示灯



HZS 系列三相电源指示灯

工业安全警示器

声光电子蜂鸣器

声光同步报警器外观新颖、优美，重量轻耐腐蚀性好、防水寿命长适合户外使用。



HSF-A 系列声光报警器



HSF-B 系列声光报警器



HZS 系列声光报警器



AL330 系列声光报警器



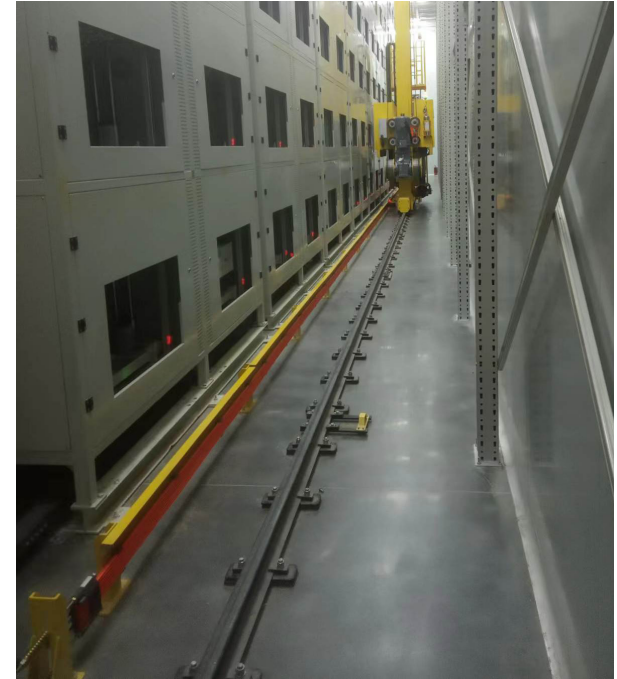
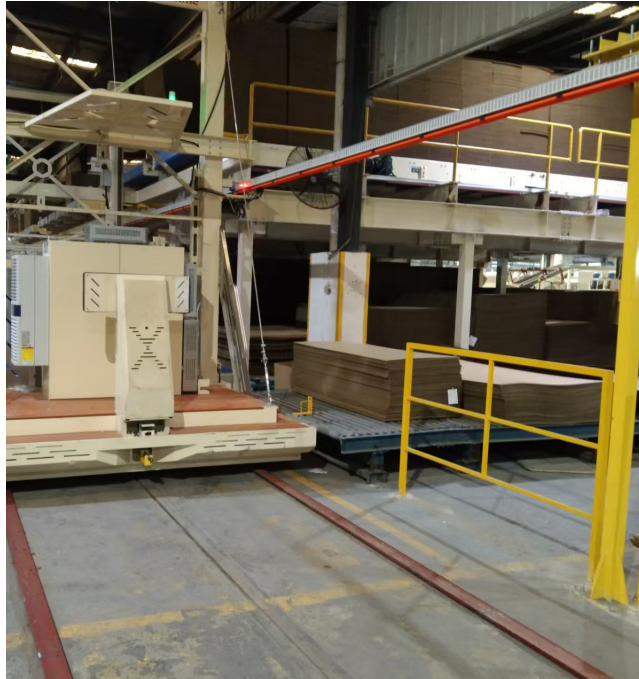
BJ100 系列声光报警器

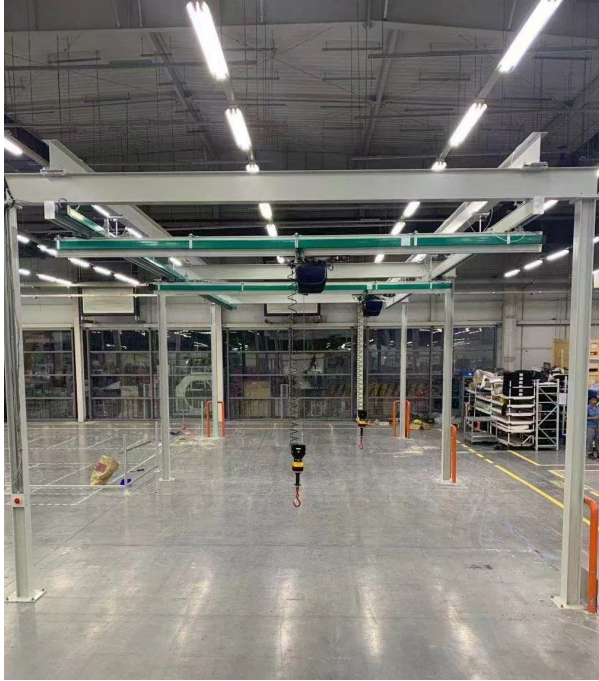


我们的案例











我们服务的客户





请联系我们授权的代理商：

昊睿森（武汉）智能输送系统有限公司

Haoruisen (Wuhan) Intelligent Conveyance System Co., Ltd.

地址：武汉市江夏区大桥新区黄家湖大道 8 号奥捷科技园 1 栋

邮编：430000

电话：027-88089919

传真：027-88089919

邮箱：hhrs88089919@163.com

网址：www.c-hhrs.com

