



给移动设备提供电力及
信号的高信赖输送系统

C15 单级组合式滑触线系列

C15 single-stage combination sliding contact line series

昊睿森（武汉）智能输送系统有限公司

Hao Rui Sen (Wuhan) Intelligent Transportation System Co., Ltd



公司介绍

昊睿森(武汉)智能输送系统有限公司前身为“武汉勤工机电设备有限公司”。公司专注于移动供电，载波通讯的多元化产品设计研发销售与维护。致力于给移动设备提供电力及信号的高信赖输送系统。专业为客户提供定制化一整套专业的移动供电，智能通讯方案。

昊睿森引进欧美科技，依托先进的管理及生产理念，拥有完善，科学的质量管理体系。“质量是命，服务是根”，其诚信，实力和产品获得业界的广泛认可。欢迎各界朋友莅临参观，指导和业务洽谈。

About Hao Rui Sen

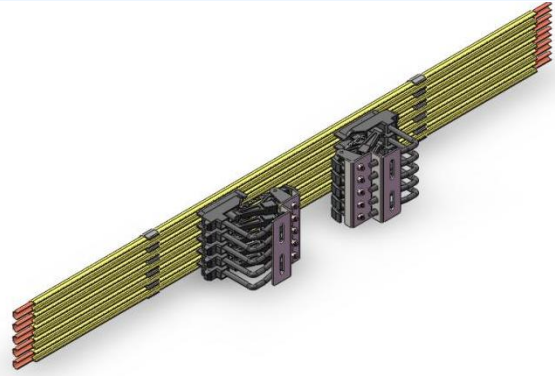
Haoruisen (Wuhan) Intelligent Conveying System Co., Ltd. was formerly known as "Wuhan Qingong Mechanical and Electrical Equipment Co., Ltd.". The company focuses on the design, R&D, sales, and maintenance of diversified products for mobile power supply and carrier communication, and is committed to providing high-reliability power and signal conveying systems for mobile devices. It professionally offers customers customized and integrated solutions for mobile power supply and intelligent communication.

Haoruisen has introduced advanced technologies from Europe and America. Relying on advanced management and production concepts, it owns a complete and scientific quality management system. Adhering to the philosophy of "Quality is life, Service is root", its integrity, strength, and products have won wide recognition from the industry. Friends from all walks of life are welcome to visit, guide, and negotiate business.



移动滑触式供电系列

C15 单级组合式滑触线



U12/C15 按照当今国际安全要求设计，滑触线本体外护罩采用优良的绝缘体，安全可靠。任意数量的绝缘安全滑触线可在最小空间要求下并排紧邻安装，占地空间小。

U12/C15 广泛应用于轻型起重机、升降机、电梯、自动单轨小车、自动存储系统、旋转舞台、测试/生产流水线、门机、智能立体车库等设备，可用于各类型数据和信号传输等。

专业

完备的知识技能，以环境需求专业定制移动供电、轻载输送低压控制整套方案；

品质

以先进的生产设备为硬件，引进欧美科技以及先进工艺为软件，打造高端质量；

安全

考究科学的选材与符合国际安全要求的设计，让用户放心更舒心；

高效

以质量为基础、安全为保障，专业定制方案，节省而高效，满足你的要求；

服务

明智的选择是顾客的权益，产品的信誉是我们的责任，昊睿森竭诚为你服务

项目规划

滑触线轨道

滑触线导体可以是铜、镀锌钢或不锈钢制成，对于简单、短的布线，可以用镀锌钢本体导体。与典型的线性轨道路线不同，电气化单轨系统、圆形和椭圆形轨道具有多个馈电装置，并且大多是小型用电设备，因此电压降不是关键因素。端帽和连接器可用作馈电点。

滑触线本体载荷规格可参照选型表。

本产品适用于电气化领域的室内使用，或符合防护等级 IP23 的户外使用。

滑触线本体标准长度为 4 米，也可提供其他的长度。

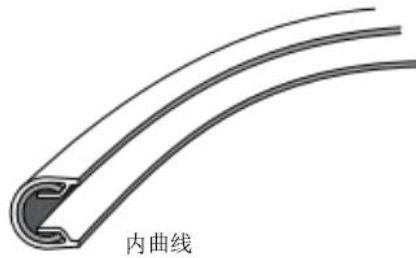
多级吊夹直线段安装间距不大于 0.5 米，弯曲段安装间距不大于 0.3 米。

滑触线轨道布置和曲线

水平轨道布置



垂直轨道布置



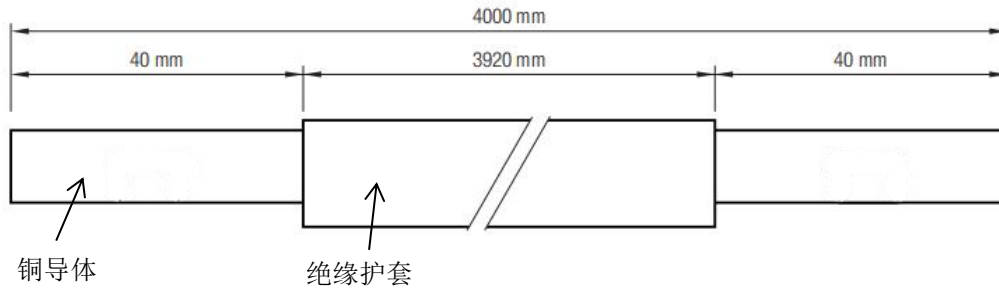
内曲线

外曲线

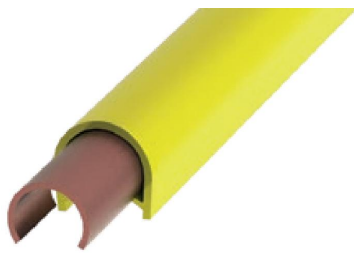
最小弯曲的半径	借助弯曲设备
垂直安装	500mm
水平安装	2000mm

C15 单级组合式滑触线

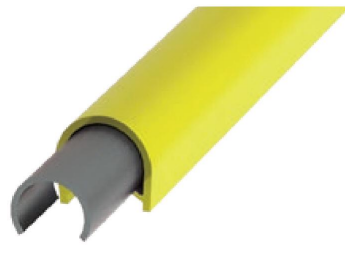
滑触线本体尺寸：



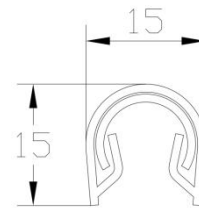
滑触线本体标尺每根 4000mm±3mm，绝缘护套长度 3920mm；也可提供其他尺寸。



HC5100



HC5030



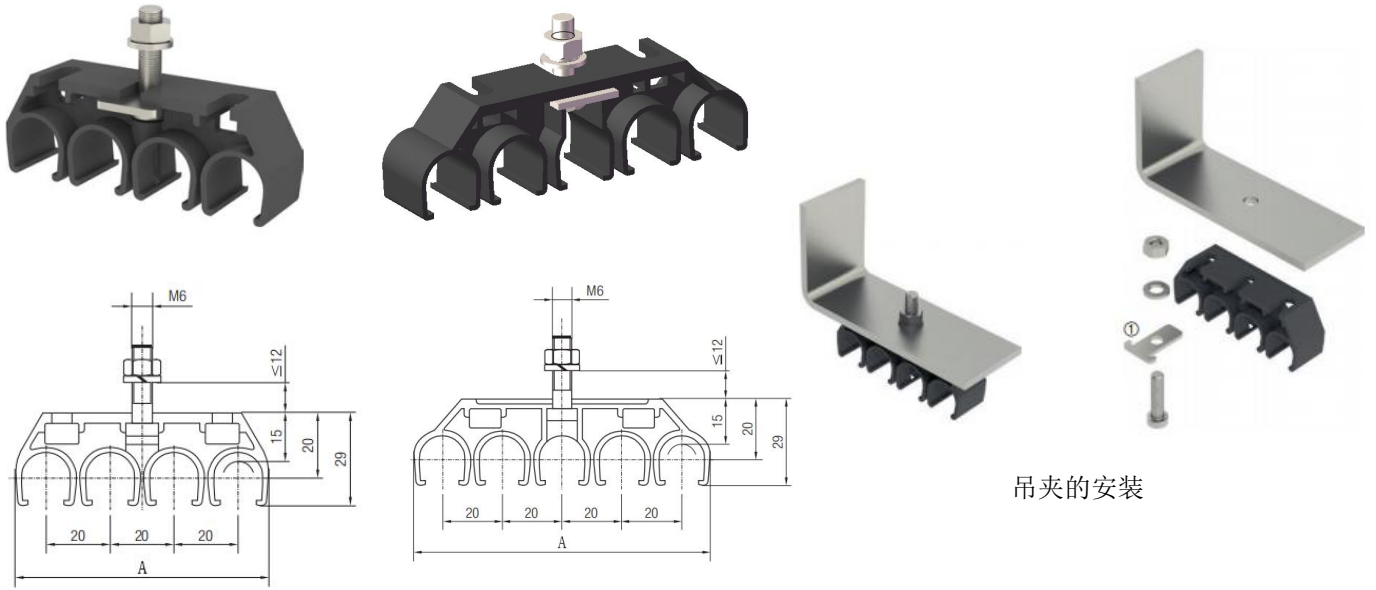
选型参照表

型号	连续电流	材质	使用环境温度	物料编码	重量 (Kg)
HC5100	100A	铜/PVC	-10~55℃	01111001	1.28
HC5030	30A	镀锌钢/PVC	-10~55℃	01111002	1.18
HC5101	100A	铜/PPO-PPE	-10~85℃	01111011	1.28
HC5031	30A	镀锌钢/PPO-PPE	-10~85℃	01111012	1.18

吊夹

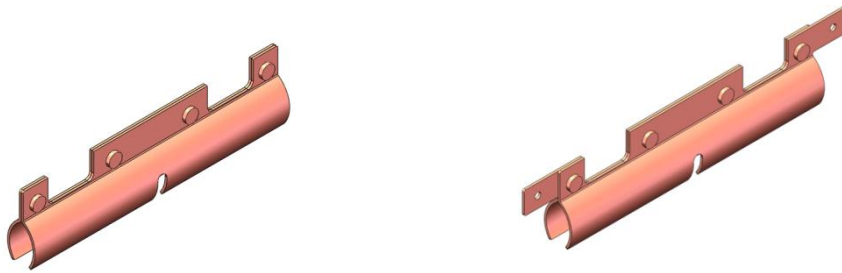
吊夹是紧凑的多极夹具，可快速夹紧多级组合安装，牢固地固定滑触线本体。

型号	规格	材质	宽度 A	物料编码	重量 (Kg)
HC5203	三级	工程塑料	60	01111020	0.031
HC5204	四级	工程塑料	80	01111021	0.035
HC5205	五级	工程塑料	100	01111022	0.040
HC5206	六级	工程塑料	120	01111023	0.045
HC5208	八级	工程塑料	145	01111024	0.050
HC5210	十级	工程塑料	180	01111025	0.055



吊夹的安装

连接件



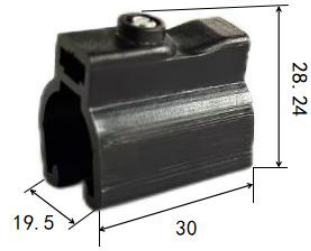
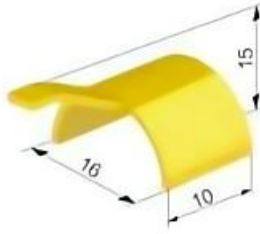
型号	规格	材质	物料编码	重量 (Kg)
HC5301	连接件	铜	01111031	0.035
HC5302	供电连接件	铜	01111032	0.040

连接件护套



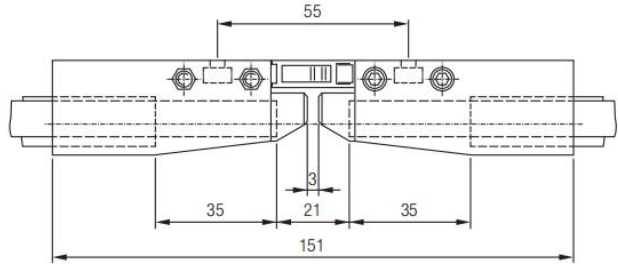
型号	材质	物料编码	重量 (Kg)
HC5303	工程塑料	01111041	0.035

供电夹及供电夹护套



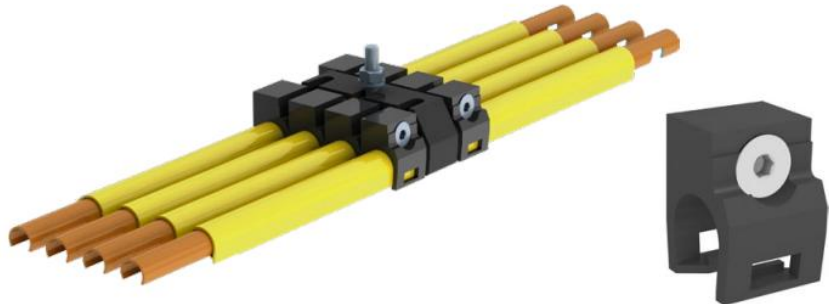
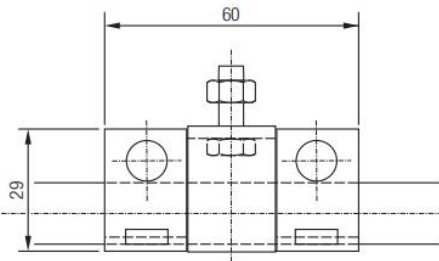
型号	规格	材质	物料编码	重量 (Kg)
HC5311	供电夹	铜	01111051	0.021
HC5312	供电夹护套	工程塑料	01111052	0.020

分段组件



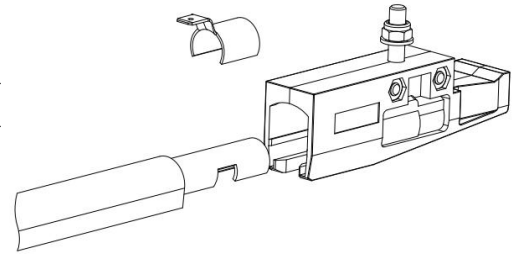
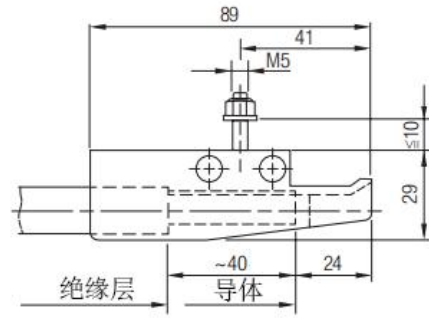
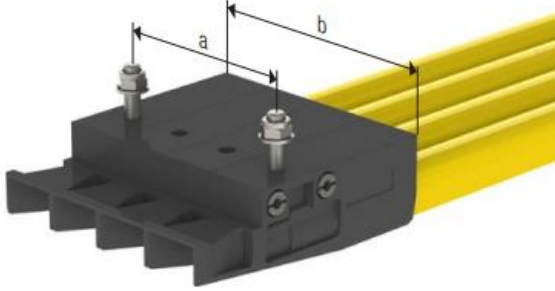
型号	材质	物料编码	重量 (Kg)
HC5401	工程塑料	01111053	0.046

固定夹



型号	材质	物料编码	重量 (Kg)
HC5501	工程塑料	01111054	0.014

导向端冒



导向端冒配合供电夹使用

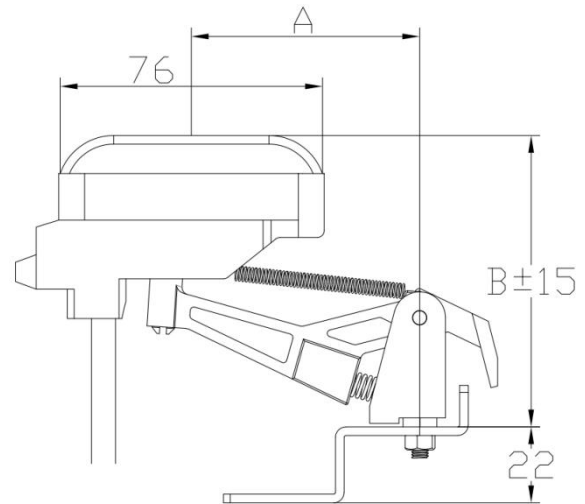
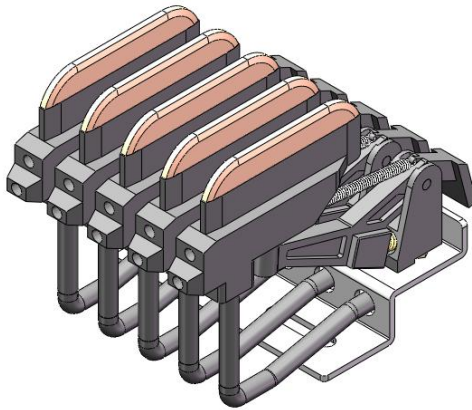
型号	材质	A	B	物料编码	重量 (Kg)
HC5600	工程塑料	-	-	01111061	0.025
HC5604	工程塑料	60	80	01111062	0.115
HC5605	工程塑料	40	100	01111063	0.14
HC5606	工程塑料	60	120	01111064	0.165

集电器

双向运行，碳刷外壳与碳刷为一体塑而成。适用于间距为 20mm 的滑触线。

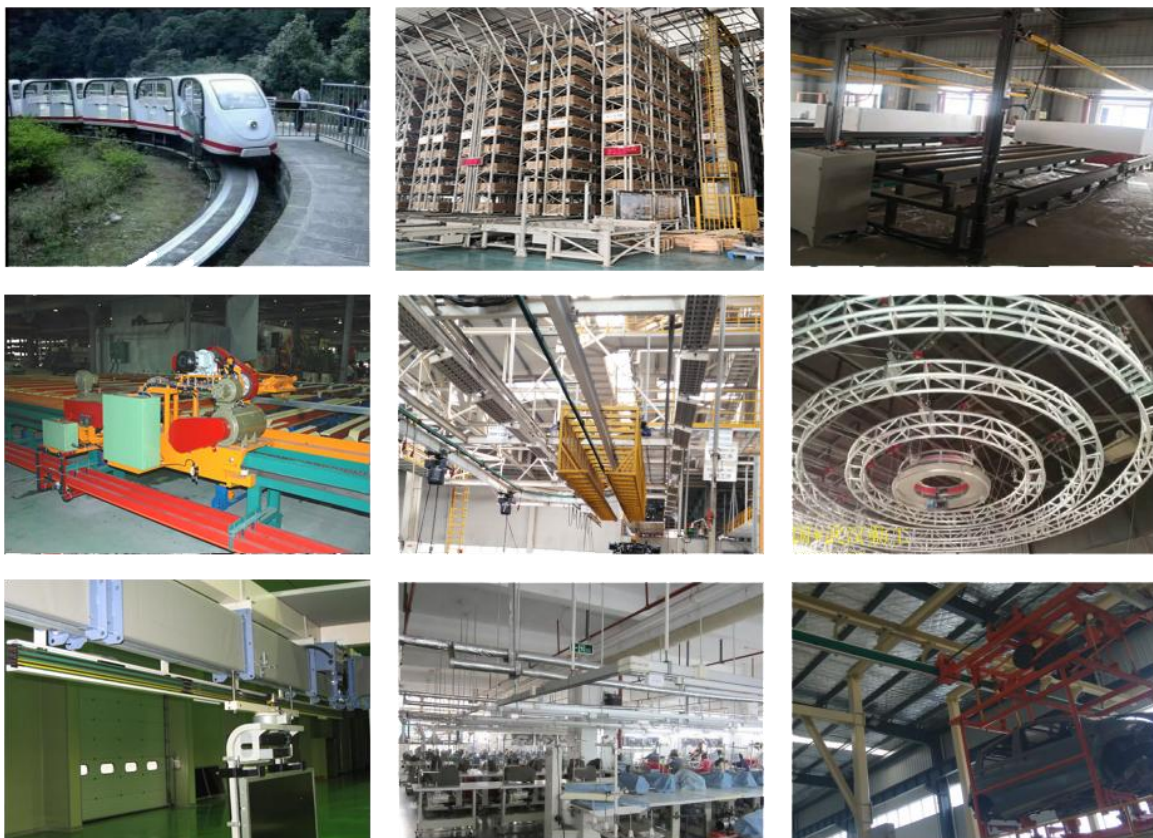
左右偏移：+/-15mm；上下移位：+/-15mm；

刷片厚度：3.8mm；集电器的接触压力为 3.5N；



型号	规格	A	B	底座宽 (mm)	物料编码	重量 (Kg)
HJ0140	600V40A	68	85	无	01111071	0.08
HJ0143	3P600V40A	68	85	3P 底座 65mm	01111072	0.39
HJ0144	4P600V40A	68	85	4P 底座 85mm	01111073	0.48
HJ0145	5P600V40A	68	85	5P 底座 105mm	01111074	0.58
HJ0146	6P600V40A	68	85	6P 底座 125mm	01111075	0.70
HJ0148	8P600V40A	68	85	8P 底座 145mm	01111076	0.85
HJL140	长臂/600V40A	150	115	无	01111081	0.111
HJL143	长臂/3P600V40A	150	115	3P 底座 65mm	01111082	0.48
HJL144	长臂/4P600V40A	150	115	4P 底座 85mm	01111083	0.6
HJL145	长臂/5P600V40A	150	115	5P 底座 105mm	01111084	0.73
HJL146	长臂/6P600V40A	150	115	6P 底座 125mm	01111085	0.87
HJL148	长臂/8P600V40A	150	115	8P 底座 145mm	01111086	1.02

我们的案例



我们服务的客户





请联系我们授权的代理商：



昊睿森（武汉）智能输送系统有限公司

Hao Rui Sen (Wuhan) Intelligent Transportation System Co., Ltd

地址：武汉市江夏区大桥新区黄家湖大道 8 号奥捷科技产业园 1 栋

邮编：430000

电话：+86 027-88089919

传真：+86 027-88089919

邮箱：hhrs88089919@163.com

网址：www.c-hhrs.com

