



给移动设备提供电力及  
信号的高信赖输送系统

## C 型轨移动供电系统

C type rail mobile power supply system

昊睿森（武汉）智能输送系统有限公司

Hao Rui Sen (Wuhan) Intelligent Transportation System Co., Ltd



## 公司介绍

吴睿森(武汉)智能输送系统有限公司前身为“武汉勤工机电设备有限公司”。公司专注于移动供电，载波通讯的多元化产品设计研发销售与维护。致力于给移动设备提供电力及信号的高信赖输送系统。专业为客户提供定制化一整套专业的移动供电，智能通讯方案。

吴睿森引进欧美科技，依托先进的管理及生产理念，拥有完善，科学的质量管理体系。“质量是命，服务是根”，其诚信，实力和产品获得业界的广泛认可。欢迎各界朋友莅临参观，指导和业务洽谈。

## About Hao Rui Sen

Haoruisen (Wuhan) Intelligent Conveying System Co., Ltd. was formerly known as "Wuhan Qingong Mechanical and Electrical Equipment Co., Ltd.". The company focuses on the design, R&D, sales, and maintenance of diversified products for mobile power supply and carrier communication, and is committed to providing high-reliability power and signal conveying systems for mobile devices. It professionally offers customers customized and integrated solutions for mobile power supply and intelligent communication.

Haoruisen has introduced advanced technologies from Europe and America. Relying on advanced management and production concepts, it owns a complete and scientific quality management system. Adhering to the philosophy of "Quality is life, Service is root", its integrity, strength, and products have won wide recognition from the industry. Friends from all walks of life are welcome to visit, guide, and negotiate business.



移动滑触式供电系列

C 型轨移动供电系统

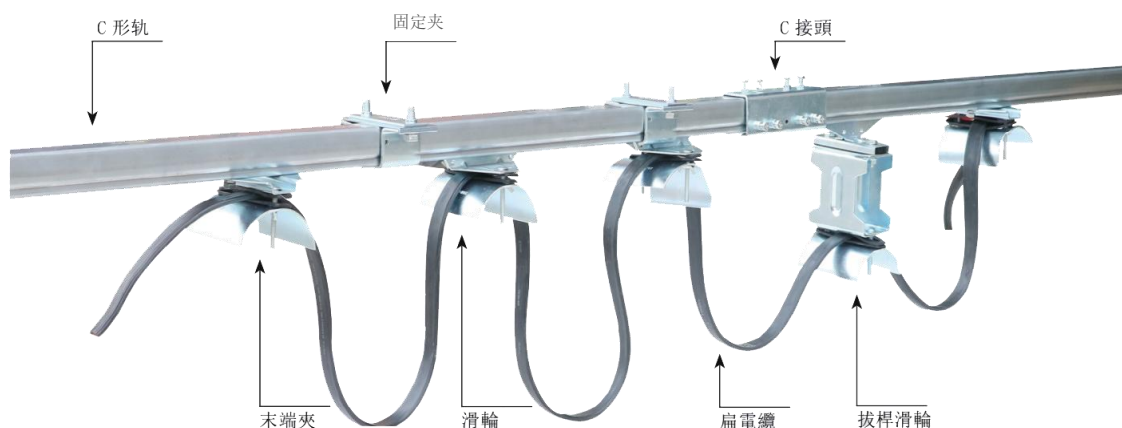


本供电系统应用范围：  
 自动电镀设备、折纸机供电系统、  
 石材机械、移动式控制系统、一般  
 重工机械吊车移动式供电

- 专业
 完备的知识技能，以环境需求专业定制移动供电、轻载输送低压控制整套方案；
- 品质
 以先进的生产设备为硬件，引进欧美科技以及先进工艺为软件，打造高端质量；
- 安全
 考究科学的选材与符合国际安全要求的设计，让用户放心更舒心；
- 高效
 以质量为基础、安全为保障，专业定制方案，节省而高效，满足你的要求；
- 服务
 明智的选择是顾客的权益，产品的信誉是我们的责任，吴睿森竭诚为你服务；

公司介绍	1
C 型移动供电系统总览	3
C 型轨	3
C 固定夹	3
C 末端夹	4
C 大末端夹	4
C 接头	4
C 接头	5
C 滑轮	5
C 吊轮	5
C 大滑轮	6
C 塑胶滑轮	6
C 拨杆滑轮	6
C 大拨杆滑轮	7
火车头	7
塑料吊轮	7
C 型末端盖	8
钢管滑轮	8
C 滑轮	8
扁电缆	9
塑料滑轮	9
轨道夹子	9
路轨压板	9
夹线器	10
连接杆	10
压盘	10
端阻	10
C 夹片	10
工字钢移动输送系统	11
I 型工字钢滑车	11
II 型工字钢滑车	12
III 型工字钢滑车	12
我们服务的客户	13

# C 型移动供电系统总览



C 型轨有常规的镀锌钢和 304 不锈钢两种材质。

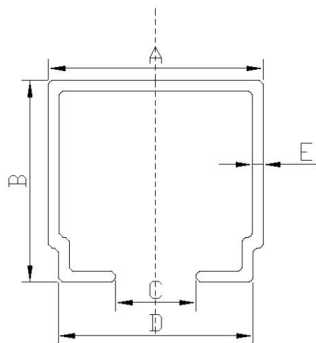
镀锌钢的密度为  $7.85\text{g/cm}^3$ ，而 304 不锈钢的密度为  $7.93\text{g/cm}^3$ 。相对于镀锌钢，不锈钢的耐酸碱、防腐蚀的作用更强。

以下参数以镀锌钢为例。如需使用不锈钢材质，请注明；如需 50/63/80/100 的尺寸，我们可以订做。

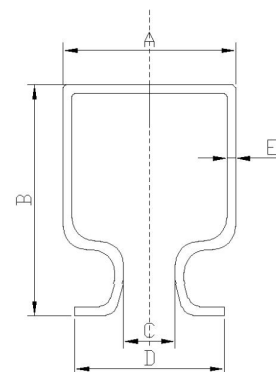
## C 型轨



HC1001/C1002



HC1003

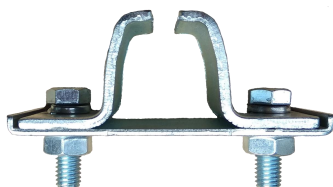


型号	重量 (kg)	A	B	C	D	E	物料编号
HC1001	4.82	32	30	12	29	1.6	01031001
HC1002	10.37	41	40	16	39	2.5	01031002
HC1003	5.46	30	40	9	26	1.5	01031003

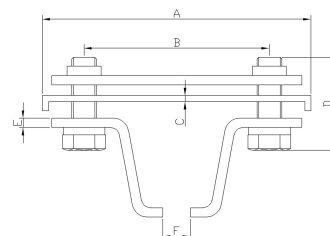
## C 固定夹



HC1011/1012



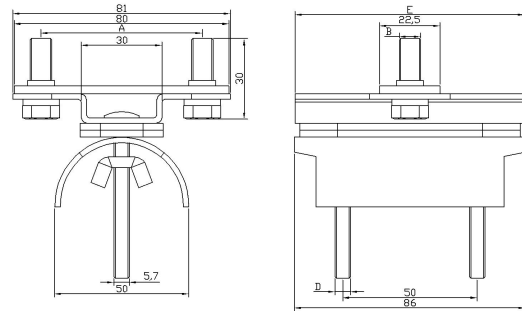
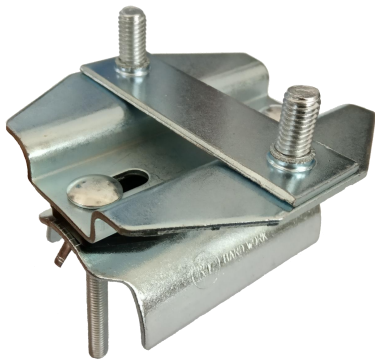
HC1013/1014



适用于 HC1001、HC1002、HC1003

型号	重量 (kg)	A	B	C	D	E	F	物料编号
HC1011	0.23	87	60	2	30	3	12	01031011
HC1012	0.21	87	60	2	30	3	12	01031012
HC1013	0.4	110	80	2	30	4	15	01031013
HC1014	0.38	110	80	2	30	4	15	01031014

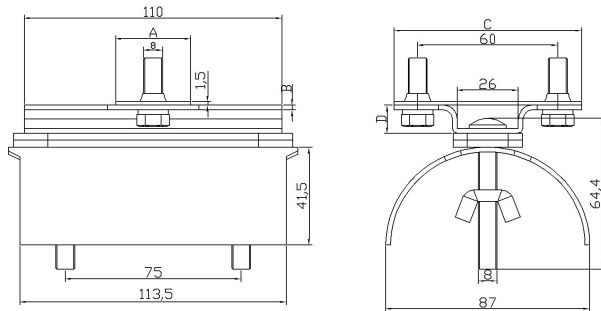
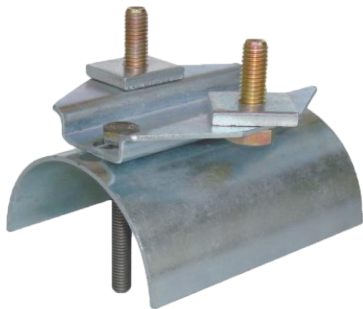
### C 末端夹



适用于 HC1001、HC1003

型号	重量 (kg)	A	B	C	D	E	物料编号
HC1021	0.24	60	8	7	6	85	01031020

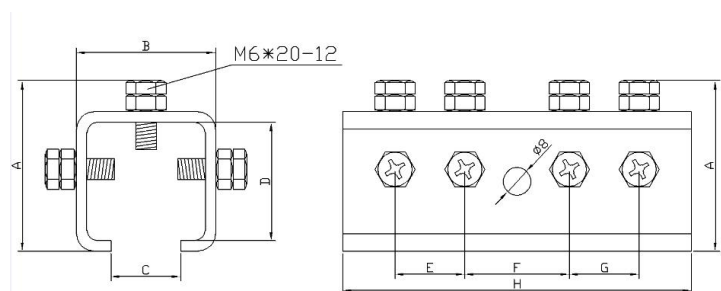
### C 大末端夹



适用于 HC1002

型号	重量 (kg)	A	B	C	D	物料编号
HC1022	0.24	30	2	25	12	01031021

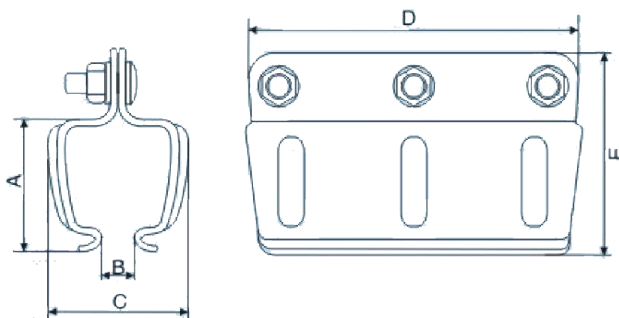
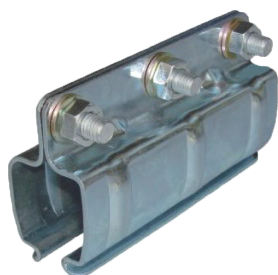
### C 接头



适用于 HC1001、HC1002

型号	重量(kg)	A	B	C	D	E	F	G	H	物料编号
HC1014	0.31	50	33	20	38	21	32	21	100	01031030
HC1015	0.58	59	42	24	49	26	53	27	148	01031031

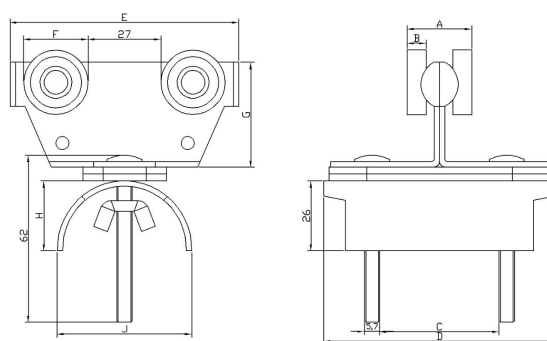
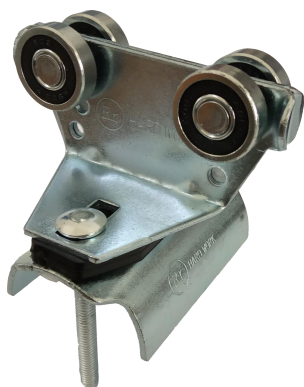
## C 接头



适用于 HC1003

型号	重量 (kg)	A	B	C	D	E	物料编号
HC1016	0.31	39	11	38	110	62	01031032

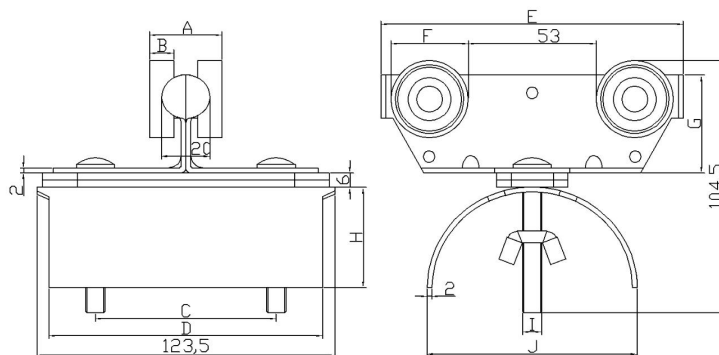
## C 滑轮



适用于 HC1001、HC1003

型号	重量 (kg)	A	B	C	D	E	F	G	H	I	J	物料编号
HC1023	0.28	25	7	55	86	85	24	39	26	6	45	01031040
HC1024	0.27	22	7	55	86	85	22	39	26	6	45	01031041

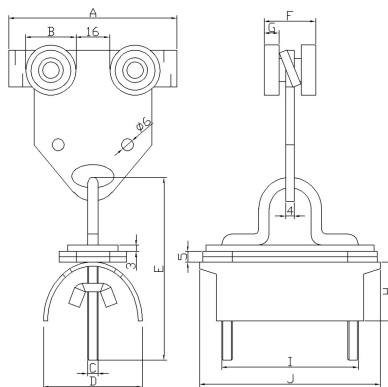
## C 大滑轮



适用于 HC1002

型号	重量 (kg)	A	B	C	D	E	F	G	H	I	J	物料编号
HC1025	0.72	31	10	72	113	125	32	40	42	8	85	01031042
HC1026	0.43	32	8	55	69	101	26	51	28	6	47	01031043

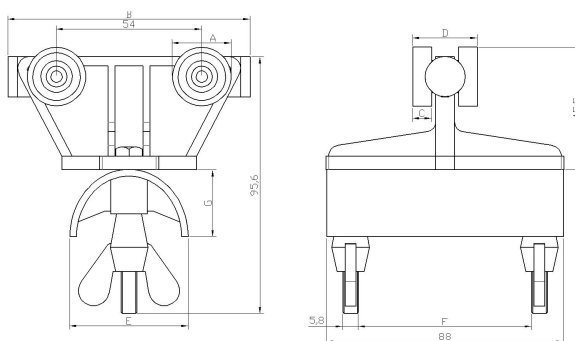
### C 吊轮



适用于 HC1001、HC1003

型号	重量 (kg)	A	B	C	D	E	F	G	H	I	J	物料编号
HC1031	0.28	80	24	6	47	85	25	7	27	65	86	01031044
HC1032	0.27	80	22	6	47	85	22	7	27	65	86	01031045

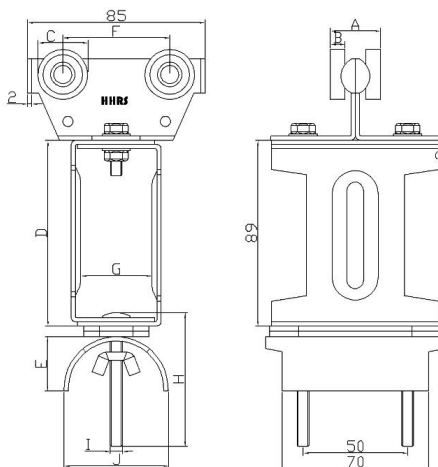
### C 塑胶滑轮



采用 PE、POM 材料，适用于防磁、防爆、防静电场所。

型号	重量 (kg)	A	B	C	D	E	F	G	物料编号
HC1033	0.11	22	90	7	24	44	64	26	01031046
HC1034	0.11	22	90	7	24	44	64	26	01031047
HC1035	0.18	32	90	8	31	44	64	26	01031048

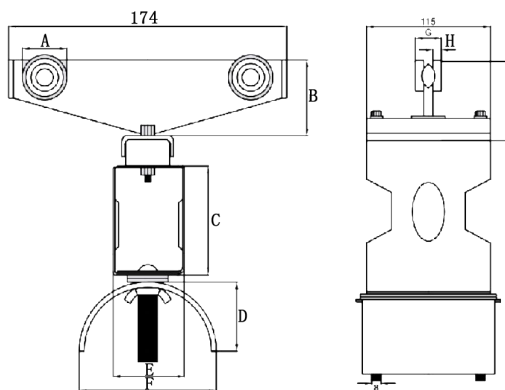
### C 拨杆滑轮



适用于 HC1001/HC1002

型号	重量 (kg)	A	B	C	D	E	F	G	H	I	J	物料编号
HC1027	0.63	25	7	24	89	26	51	34	64	6	50	01031050
HC1028	0.61	22	7	22	89	26	51	34	64	6	50	01031051

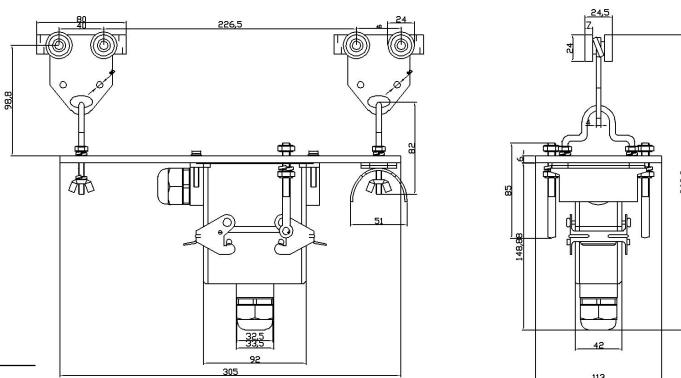
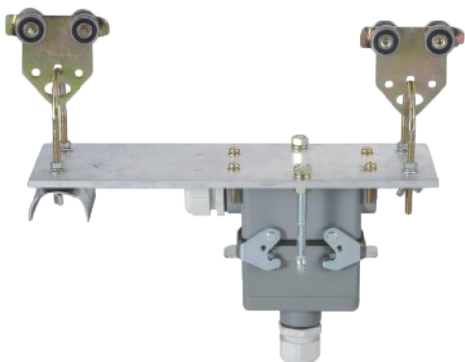
## C 大拨杆滑轮



适用于 HC1002

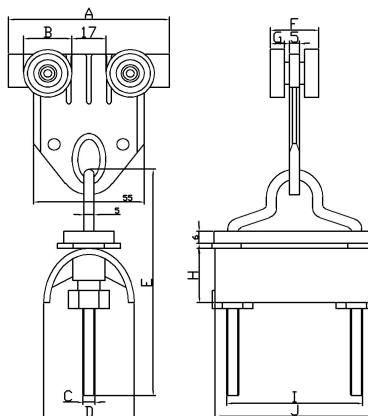
型号	重量 (kg)	A	B	C	D	E	F	G	H	I	物料编号
HC1029	1.5	32	55	100	39	51	87	31	10	70	01031052

## 火车头



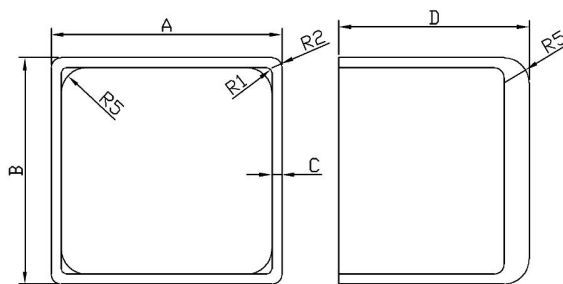
型号	重量 (kg)	规格	物料编号
HC1041	1.0	16P	01031060
HC1042	2.0	24P	01031061
HC1043	1.2	16P	01031062
HC1044	2.2	24P	01031063

## 塑胶吊轮



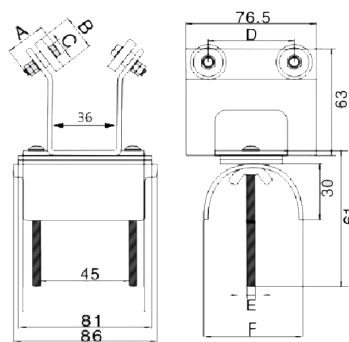
型号	重量 (kg)	A	B	C	D	E	F	H	G	I	J	物料编号
HC1036	0.15	80	24	6	45	113	24	27	F	68	79	01031070

## C 型末端盖



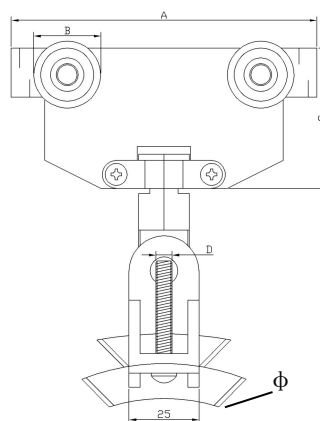
型号	重量 (kg)	A	B	C	D	物料编号
HC1037	0.016	39	37	3.3	35	01031080
HC1038	0.019	46	45	2	38	01031081

## 钢管滑轮



型号	重量 (kg)	A	B	C	D	E	F	物料编号
HC1101	0.51	29	24	10	41	6	47	01031090

## C 滑轮



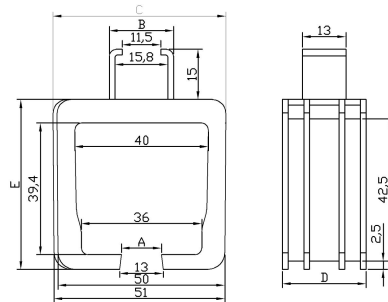
适用于气管、圆电缆

型号	重量 (kg)	A	B	C	D	Φ/mm	物料编号
HC1102	0.36	109	24	50	5.8	30	01031091
HC1103	0.38	109	24	50	5.8	40	01031092



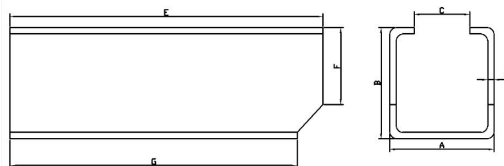
## C 型轨移动供电系统 夹线器

HHRS 吴睿森（武汉）智能输送系统有限公司



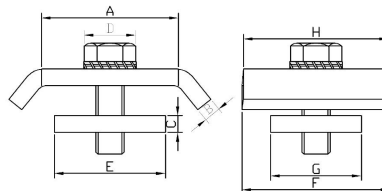
型号	重量 (kg)	A	B	C	D	E	物料编号
HC1108	0.008	17	4	51	25	51	01031130
HC1109	0.01	22	6	58	25	58	01031131

## 连接杆



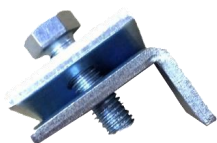
型号	重量 (kg)	A	B	C	D	E	F	G	物料编号
HC1110	0.42	40	40	16	3	148	28	135	01031140
HC1111	0.52	49	49	26	3	130	36	115	01031141

## 压盘



型号	重量 (kg)	A	B	C	D	E	F	G	H	物料编号
HC1112	0.12	37	5	5	12	30	40	30	25	01031150
HC1113	0.13	47	5	5	12	64	40	30	25	01031151

## 端阻



型号	重量 (kg)	物料编号
HC1114	0.18	01031160

## C 夹片



型号	重量 (kg)	物料编号
HC1115	0.15	01031161

# 工字钢移动输送系统

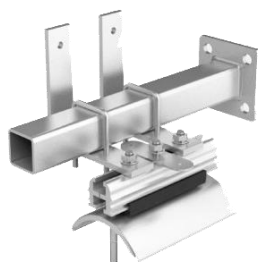


工字钢滑车为输送系统小车供电的一种送电形式。

我们的工字钢滑车主要有 I / II / III 三大系列，起重 II 系列滑车为轻荷载型，可适用于弯弧使用，滚轮间距可以调节，适用于 8 号—32 号工字钢使用。I 型为中等负荷型滑车，模块化组合，通用性强，活动灵活，保护电缆、生产模具化确保质量的稳定性。III 型工字钢滑车运行稳定，塑胶滑轮避免运行时的摩擦打火现象，安全性能极好，改装用于普通防爆环境中使用。

## I 型工字钢滑车

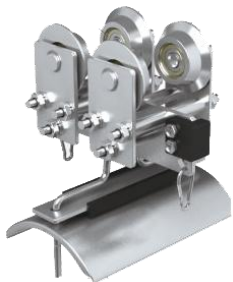
### I 牵引首车



型号	最大载重	最大电缆尺寸	重量	材质	物料编号
HC2111	60kg	120W*50 δ	2.1kg	面板：镀锌钢	01033001
HC2112	70kg	150W*50 δ	2.3kg	底板：镀锌钢	01033002
HC2113	150kg	250W*70 δ	2.6kg	夹具：合成橡胶	01033003
HC2114	250kg	300W*70 δ	3.0kg	其余：镀锌钢	01033004

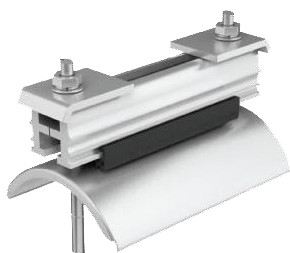
### I 中间滑车

采用球面轴承，经过硬化和镀锌处理。温度范围：-30℃—120 摄氏度；  
运行速度：小于 300 米每分钟。



型号	最大载重	最大电缆尺寸	重量	材质	物料编号
HC2121	60kg	120W*60 δ	2.4kg	面板：镀锌钢	01033011
HC2122	70kg	150W*70 δ	2.5kg	底板：镀锌钢	01033012
HC2123	150kg	250W*70 δ	4.4kg	夹具：合成橡胶	01033013
HC2124	200kg	300W*70 δ	4.8kg	其余零件：镀锌	01033014
HC2125	250kg	350W*70 δ	5.2kg	钢	01033015

### I 固定尾车



型号	最大载重	最大电缆尺寸	重量	材质	物料编号
HC2131	60kg	120W*50 δ	1.3kg	面板：镀锌钢	01033021
HC2132	70kg	150W*50 δ	1.5kg	底板：镀锌钢	01033022
HC2133	150kg	250W*70 δ	2.0kg	夹具：合成橡胶	01033023
HC2134	250kg	300W*70 δ	2.4kg	其余：镀锌钢	01033024

## II 型工字钢滑车

### II 中间滑车



型号：HC2211 物料编号：01033031

采用球面轴承，经过硬化和镀锌处理。温度范围：-30℃—120 摄氏度；  
运行速度：小于 150 米每分钟。最大载重量：5kg；电缆尺寸：Φ=15mm；  
重量：0.64kg。

面板：镀锌钢；底板：镀锌钢；夹具：合成橡胶；其余零件：镀锌钢。

### II 塑胶中间滑车



型号：HC2221 物料编号：01033032

采用球面轴承，外包绕橡胶滚轮，经过硬化和镀锌处理。  
其面板、夹具以及其他的塑胶材料均为选用高强度塑钢材质制成，有耐受性好，不易形变。适用于防爆环境。

## III 型工字钢滑车

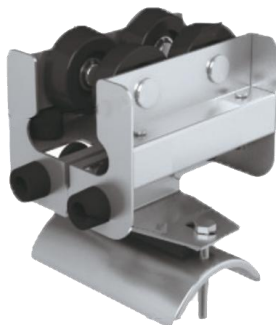
### III 牵引首车



采用球面轴承，外包绕橡胶滚轮，经过硬化和镀锌处理。  
温度范围：-30℃—120 摄氏度；运行速度：小于 150 米每分钟。  
面板：镀锌钢；底板：镀锌钢；夹具：合成橡胶；其余零件：镀锌钢。

型号	最大载重	最大电缆尺寸	重量	物料编号
HC2311	120kg	120W*50 δ	3.95kg	01033041
HC2312	150kg	150W*50 δ	4.55kg	01033042

### III 中间滑车



采用球面轴承，外包绕橡胶滚轮，经过硬化和镀锌处理。  
温度范围：-30℃—120 摄氏度；运行速度：小于 150 米每分钟。  
面板：镀锌钢；底板：镀锌钢；夹具：合成橡胶；其余零件：镀锌钢。

型号	最大载重	最大电缆尺寸	重量	物料编号
HC2321	120kg	120W*50 δ	3.45kg	01033051
HC2322	150kg	150W*50 δ	3.85kg	01033052

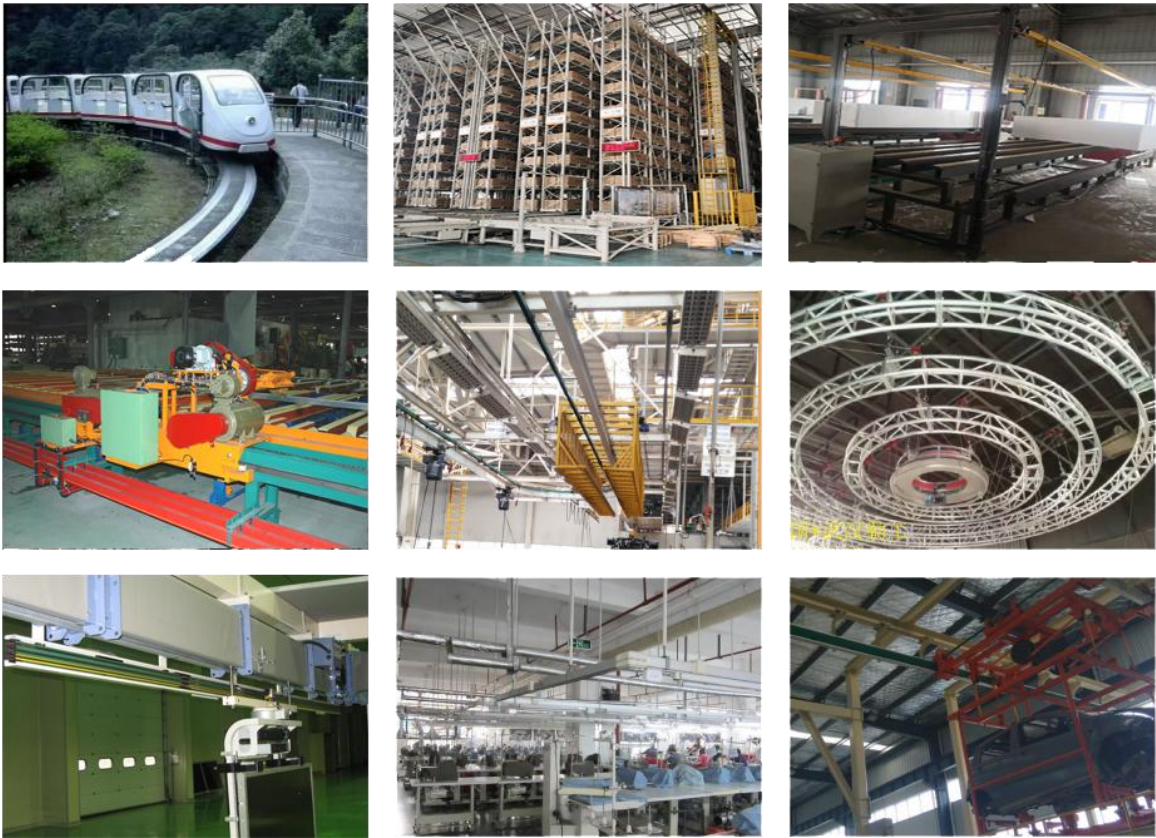
### III 固定尾车



面板：镀锌钢；底板：镀锌钢；夹具：合成橡胶；其余零件：镀锌钢。

型号	最大载重	最大电缆尺寸	重量	物料编号
HC2331	120kg	120W*50 δ	2.35kg	01033061
HC2332	150kg	150W*50 δ	2.85kg	01033062

## 我们的案例



## 我们服务的客户





请联系我们授权的代理商：



---

**昊睿森（武汉）智能输送系统有限公司**

Hao Rui Sen (Wuhan) Intelligent Transportation System Co., Ltd

地址：武汉市江夏区大桥新区黄家湖大道 8 号奥捷科技产业园 1 栋

邮编：430000

电话：+86 027-88089919

传真：+86 027-88089919

邮箱：hhrs88089919@163.com

网址：www.c-hhrs.com

