



给移动设备提供电力及  
信号的高信赖输送系统

# 无缝滑触线系列

No seams sliding contact line series

昊睿森（武汉）智能输送系统有限公司

Hao Rui Sen (Wuhan) Intelligent Transportation System Co., Ltd



## 公司介绍

昊睿森(武汉)智能输送系统有限公司前身为“武汉勤工机电设备有限公司”。公司专注于移动供电，载波通讯的多元化产品设计研发销售与维护。致力于给移动设备提供电力及信号的高信赖输送系统。专业为客户提供定制化一整套专业的移动供电，智能通讯方案。

昊睿森引进欧美科技，依托先进的管理及生产理念，拥有完善，科学的质量管理体系。“质量是命，服务是根”，其诚信，实力和产品获得业界的广泛认可。欢迎各界朋友莅临参观，指导和业务洽谈。

## About Hao Rui Sen

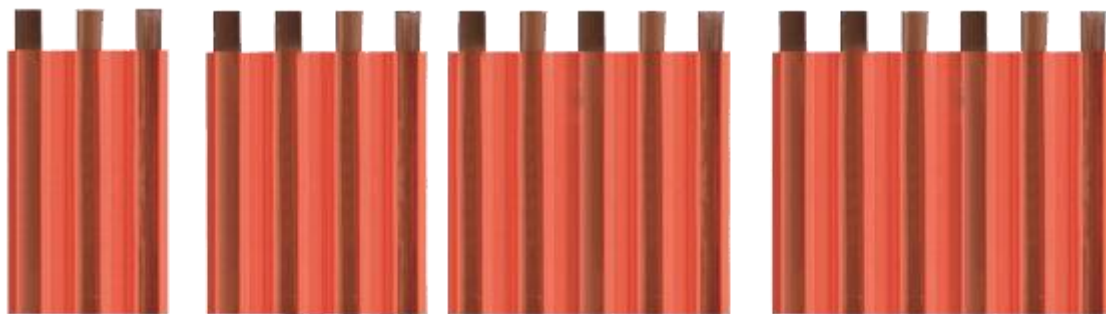
Haoruisen (Wuhan) Intelligent Conveying System Co., Ltd. was formerly known as "Wuhan Qingong Mechanical and Electrical Equipment Co., Ltd.". The company focuses on the design, R&D, sales, and maintenance of diversified products for mobile power supply and carrier communication, and is committed to providing high-reliability power and signal conveying systems for mobile devices. It professionally offers customers customized and integrated solutions for mobile power supply and intelligent communication.

Haoruisen has introduced advanced technologies from Europe and America. Relying on advanced management and production concepts, it owns a complete and scientific quality management system. Adhering to the philosophy of "Quality is life, Service is root", its integrity, strength, and products have won wide recognition from the industry. Friends from all walks of life are welcome to visit, guide, and negotiate business.



移动滑触式供电系列

# 无缝滑触线



随着 FMS 自动化、工厂无人化，设备自动化程度越来越高，因此滑触线的小型化、安装简便性、高速平稳性显得极为重要。

无缝滑触线系统具有运行平稳、速度快、噪音低、安装简便、供电随意性高等特点。

### 专业

完备的知识技能，以环境需求专业定制移动供电、轻载输送低压控制整套方案；

### 品质

以先进的生产设备为硬件，引进欧美科技以及先进工艺为软件，打造高端质量；

### 安全

考究科学的选材与符合国际安全要求的设计，让用户放心更舒心；

### 高效

以质量为基础、安全为保障，专业定制方案，节省而高效，满足你的要求；

### 服务

明智的选择是顾客的权益，产品的信誉是我们的责任，昊睿森竭诚为你服务

公司介绍	1
2P、3P、4P、5P、6P 无缝滑触线	3
电轨夹	4
末端电源拉紧器	4
加强型末端电源拉紧器	4
集电器	5
集电臂	5
集电臂横向使用支撑部件	6
集电器	6
集电刷片	7
连接件	7
中间电源连接件	7
固定棒	8
电轨夹支架	8
末端电源拉紧器支架	8
滑触线专用安装轨道及配件	8
导向端帽	9
转轨专用集电臂	10
中间导向喇叭口	10
末端导向喇叭口	10
无缝滑触线的安装概要	11
无缝滑触线安全电轨总揽	11
末端电源拉紧器安装图	11
电轨夹安装图	12
固定棒与集电器的安图	12
我们的案例	13
我们服务的客户	13

## 2P、3P、4P、5P、6P 无缝滑触线

- 2P 6mm<sup>2</sup>/10mm<sup>2</sup>/16mm<sup>2</sup>（适用于直流电环境）
  - 3P 10mm<sup>2</sup>/16mm<sup>2</sup>/25mm<sup>2</sup>（适用于三相 R. S. T）
  - 4P 10mm<sup>2</sup>/16mm<sup>2</sup>/25mm<sup>2</sup>/35mm<sup>2</sup>（适用于三相 R. S. T. 地线）
  - 5P 10mm<sup>2</sup>/16mm<sup>2</sup>/20mm<sup>2</sup>/28mm<sup>2</sup>（适用于三相 R. S. T. 零线. 地线）
  - 6P 10mm<sup>2</sup>/16mm<sup>2</sup>（适用于三相 R. S. T 和三条大车电机）
- 注：以上规格可定制非张力型滑触线，标尺每根 3/6 米。



2P 无缝滑触线

型号	规格	长度	重量(kg)	物料编码
HH8120	6mm <sup>2</sup>	1m	0.29	01011511
HH8121	10mm <sup>2</sup>	1m	0.42	01011512
HH8122	16mm <sup>2</sup>	1m	0.51	01011513

3P 无缝滑触线

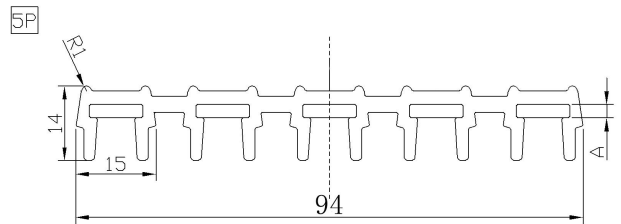
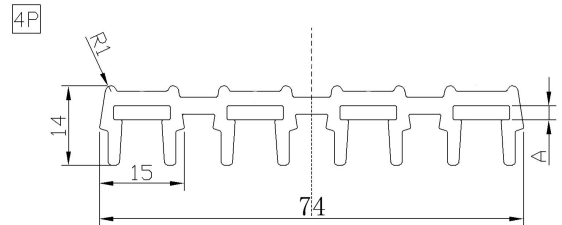
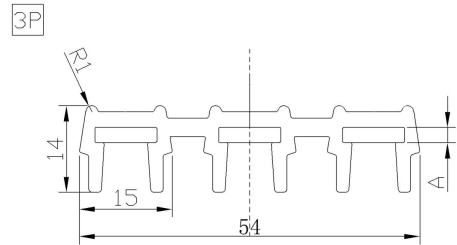
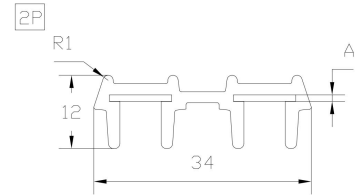
型号	规格	长度	重量(kg)	物料编码
HH8131	6mm <sup>2</sup>	1m	0.45	01011001
HH8132	10mm <sup>2</sup>	1m	0.63	01011002
HH8133	16mm <sup>2</sup>	1m	0.75	01011003
HH8130	20mm <sup>2</sup>	1m	0.85	01011000
HH8134	25mm <sup>2</sup>	1m	0.98	01011004

4P 无缝滑触线

型号	规格	长度	重量(kg)	物料编码
HH8141	6mm <sup>2</sup>	1m	0.59	01011005
HH8142	10mm <sup>2</sup>	1m	0.84	01011006
HH8143	16mm <sup>2</sup>	1m	1.03	01011007
HH8144	16mm <sup>2</sup> /10mm <sup>2</sup>	1m	0.96	01011008
HH8140	20mm <sup>2</sup> /10mm <sup>2</sup>	1m	1.14	01011028
HH8145	25mm <sup>2</sup>	1m	1.28	01011009
HH8146	25mm <sup>2</sup> /10mm <sup>2</sup>	1m	1.19	01011010
HH8147	35mm <sup>2</sup>	1m	1.72	01011011
HH8148	35mm <sup>2</sup> /10mm <sup>2</sup>	1m	1.49	01011012
HH8149	45mm <sup>2</sup> /10mm <sup>2</sup>	1m	1.76	01011013
HH8149B	45mm <sup>2</sup> /25mm <sup>2</sup>	1m	2.12	01011531

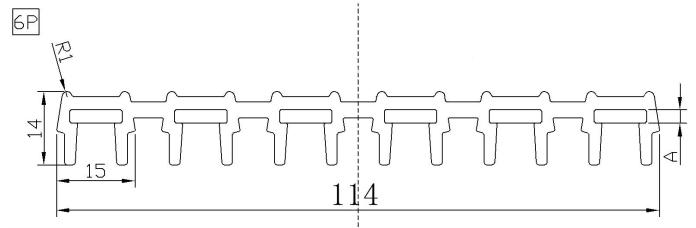
5P 无缝滑触线

型号	规格	长	重量(kg)	物料编码
HH8151	10mm <sup>2</sup>	1m	0.97	01011018
HH8152	16mm <sup>2</sup>	1m	1.38	01011019
HH8152B	3C*16+2C*10mm <sup>2</sup>	1m	1.20	01011541
HH8153	20mm <sup>2</sup>	1m	1.56	01011014
HH8153B	3C*20+2C*10mm <sup>2</sup>	1m	1.37	01011025
HH8155	25mm <sup>2</sup>	1m	1.82	01011027
HH8155B	3C*25+2C*10mm <sup>2</sup>	1m	1.45	01011542
HH8154	28mm <sup>2</sup>	1m	1.98	01011029
HH8154B	3C*28+2C*10mm <sup>2</sup>	1m	1.73	01011543
HH8156	30mm <sup>2</sup>	1m	2.12	01011544
HH8156B	3C*30+2C*10mm <sup>2</sup>	1m	1.95	01011545
HH8158	35mm <sup>2</sup>	1m	2.43	01011546
HH8158B	3C*35+2C*10mm <sup>2</sup>	1m	2.11	01011547

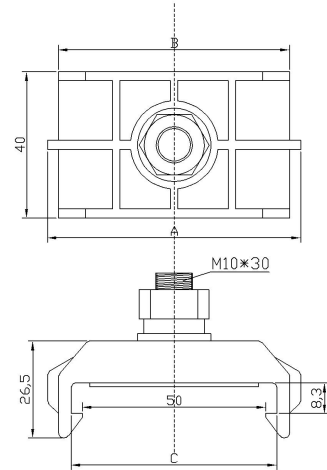


6P 无缝滑触线

型号	规格	长度	重量 (kg)	物料编码
HH8161	6mm <sup>2</sup>	1m	0.86	01011015
HH8162	10mm <sup>2</sup>	1m	1.23	01011016
HH8163	16mm <sup>2</sup>	1m	1.75	01011017
HH8164	20mm <sup>2</sup>	1m	1.97	01011026

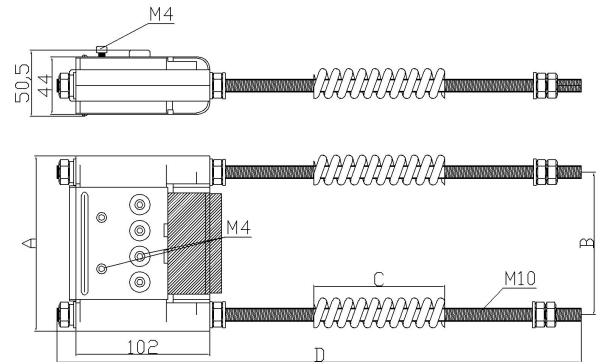


电轨夹



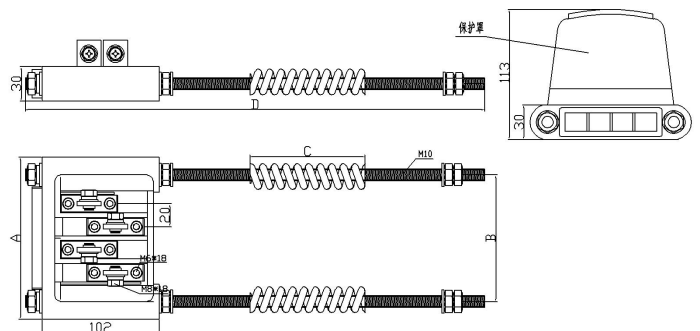
型号	规格	重量 (kg)	A	B	C	物料编码
HH8220	2P	0.041	44	39	33	01011561
HH8231	3P	0.065	72	63	56	01011020
HH8242	4P	0.071	92	82	76	01011021
HH8243	4P45	0.072	92	82	76	01011024
HH8253	5P	0.077	112	104	96	01011022
HH8264	6P	0.082	132	124	116	01011023

末端电源拉紧器



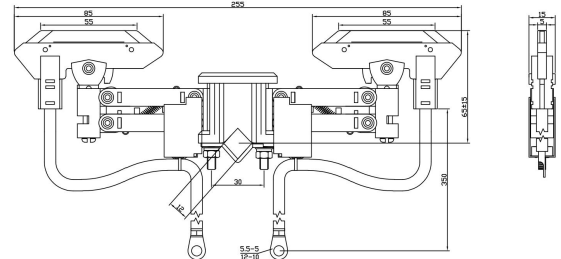
型号	规格	重量 (kg)	A	B	C	D	物料编码
HH8331	3P	1.24	115	90	100	500	01011030
HH8342	4P	1.31	134	110	100	500	01011031
HH8353	5P	1.38	165	135	105	500	01011032
HH8364	6P	1.31	180	151	60	500	01011033

加强型末端电源拉紧器



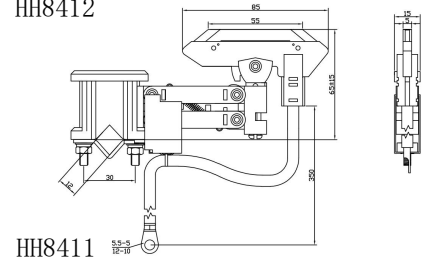
型号	规格	重量(kg)	A	B	C	D	物料编码	备注
HH8345	4P	1.48	141	110	100	500	01011034	使用此款产品, 适配
HH8346	4P45	1.59	141	110	100	500	01011038	滑触线出厂前端头
HH8356	5P	1.62	161	130	100	500	01011035	剥绝缘层约 80mm;
HH8311	1P35	0.05					01011036	
HH8312	1P45	0.08					01011037	

### 集电器



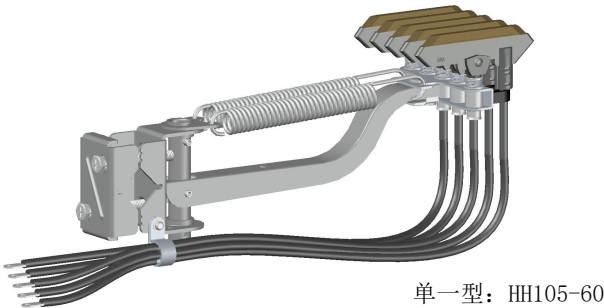
HH8412

型号	重量 (kg)	类别	规格	物料编码
HH8411	0.12	单一型	1P600V30A	01011110
HH8412	0.18	串联型	1P600V30A*2	01011111
HH8413	0.22	单一型	1P600V60A	01011112
HH8414	0.38	串联型	1P600V60A*2	01011113
HH8417	0.085	单一型	1P 无碳刷	01011171
HH8418	0.13	串联型	1P 无碳刷	01011172
HH8415	0.12	单一型	导体清洁刷	01011114

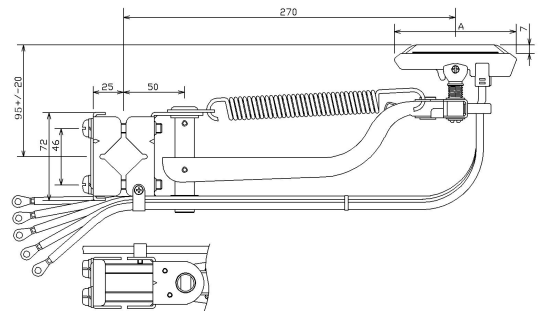


HH8411

### 集电臂



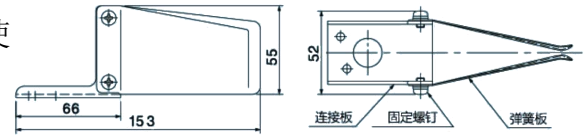
单一型: HH105-60



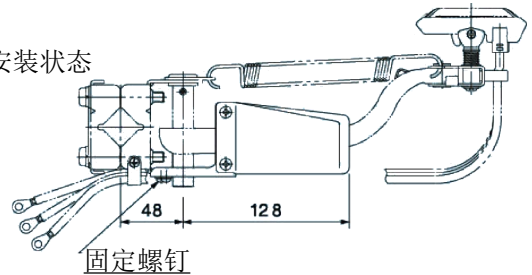
型号	重量 (kg)	类别	规格	物料编码	型号	重量 (kg)	类别	规格	物料编码
HH8431	0.98	单一型	3P600V30A	01011118	HH8432	1.76	串联型	3P600V30A*2	01011158
HH8433	1.04	单一型	3P600V60A	01011119	HH8434	1.88	串联型	3P600V60A*2	01011159
HH8435	1.65	单一型	3P600V100	01011125	HH8436	3.11	串联型	3P600V100A*2	01011165
HH8441	1.05	单一型	4P600V30A	01011120	HH8442	1.91	串联型	4P600V30A*2	01011160
HH8443	1.19	单一型	4P600V60A	01011121	HH8444	2.18	串联型	4P600V60A*2	01011161
HH8445	1.89	单一型	4P600V100	01011126	HH8446	3.58	串联型	4P600V100A*2	01011166
HH8451	1.13	单一型	5P600V30A	01011122	HH8452	2.06	串联型	5P600V30A*2	01011162
HH8453	1.30	单一型	5P600V60A	01011123	HH8454	2.41	串联型	5P600V60A*2	01011163
HH8455	1.98	单一型	5P600V100	01011124	HH8456	3.76	串联型	5P600V100A*2	01011164
HH843	0.72	单一型	3P 无碳刷	01011167	HH845	0.79	单一型	5P 无碳刷	01011169
HH844	0.76	单一型	4P 无碳刷	01011168					

### 集电臂横向使用支撑部件

集电臂横向时使用，请和下图所示集电臂的轴棒组合使用，集电臂 30A、60A、100A 共用。



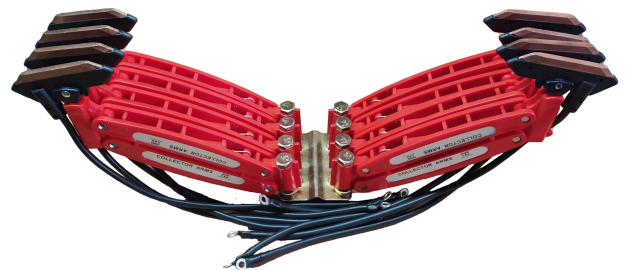
安装状态



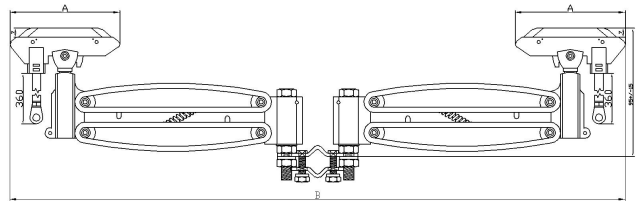
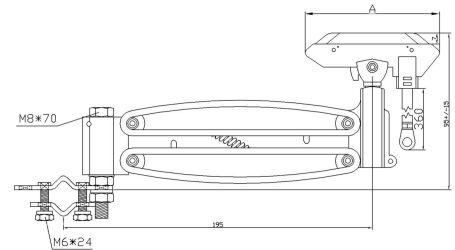
型号	规格	重量(kg)	物料编码
HH840K	3P/4P/5P	0.66	01011130

### 集电器

型号	额定值	重量	A	B	物料编码
HH8521	2P30A	0.52	85		01011581
HH8522	2P30A*2	0.98		475	01011582
HH8523	2P60A	0.56	100		01011583
HH8524	2P60A*2	1.15		490	01011584
HH8531	3P30A	0.74	85		01011040
HH8532	3P30A*2	1.45		475	01011041
HH8533	3P60A	0.79	100		01011042
HH8534	3P60A*2	1.65		490	01011043
HH8535	3P100A	1.21	118		01011044
HH8536	3P100A*2	2.29		508	01011045
HH8541	4P30A	0.96	85		01011046
HH8542	4P30A*2	1.75		475	01011047
HH8543	4P60A	1.09	100		01011048
HH8544	4P60A*2	2.01		490	01011049
HH8545	4P100A	1.60	118		01011050
HH8546	4P100A*2	3.03		508	01011051
HH8551	5P30A	1.23	85		01011056
HH8552	5P30A*2	2.46		475	01011057
HH8553	5P60A	1.32	100		01011058
HH8554	5P60A*2	2.64		490	01011059
HH8555	5P100A	2.02	118		01011065
HH8556	5P100A*2	3.79		508	01011066
HH8561	6P30A	1.44	85		01011052
HH8562	6P30A*2	2.66		475	01011053
HH8563	6P60A	1.59	100		01011054
HH8564	6P60A*2	2.96		490	01011055
HH8589	1P 无底板板	0.16		无碳刷	01011589
HH8590	2P	0.46		无碳刷	01011590
HH8591	2P*2	0.76		无碳刷	01011591
HH8592	3P	0.59		无碳刷	01011592
HH8593	3P*2	1.08		无碳刷	01011593
HH8594	4P	0.82		无碳刷	01011594
HH8595	4P*2	1.46		无碳刷	01011595
HH8596	5P	1.06		无碳刷	01011596
HH8597	5P*2	1.86		无碳刷	01011597
HH8598	6P	1.26		无碳刷	01011598
HH8599	6P*2	2.32		无碳刷	01011599



HH8542



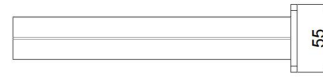
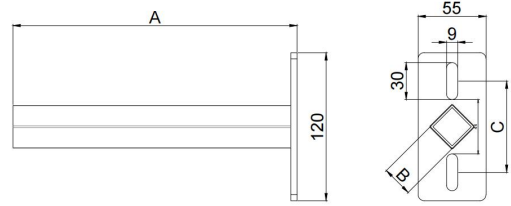
HH8595



### 固定棒

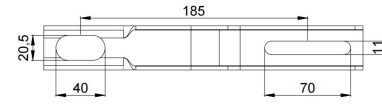
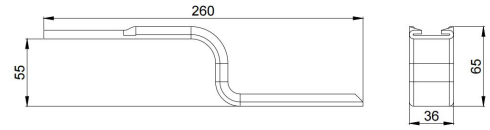
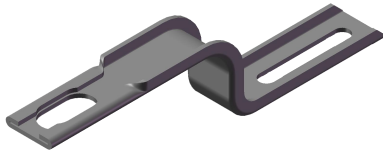


HH8711



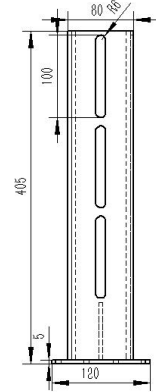
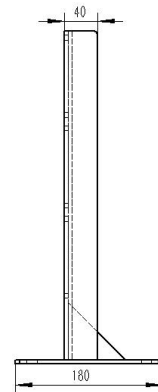
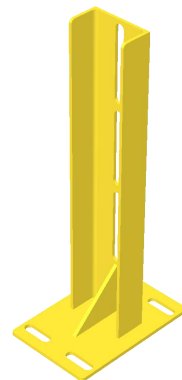
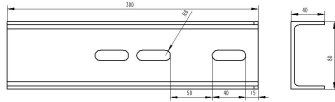
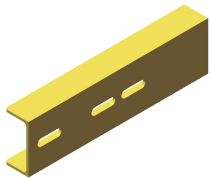
型号	重量(kg)	A	B	C	物料编码	备注
HH8711	0.54	200	12.5	58	01011080	
HH8712	0.67	300	12.5	58	01011081	
HH8713	0.38	230	25	72	01011086	适用于铁臂
HH8714	0.46	330	25	72	01011087	集电臂

### 电轨夹支架



型号	规格	重量(kg)	物料编码
HH8715	3P/4P/5P	0.273	01011082

### 末端电源拉紧器支架



HH8716 适用安装于空中

HH8717 适用安装于地面

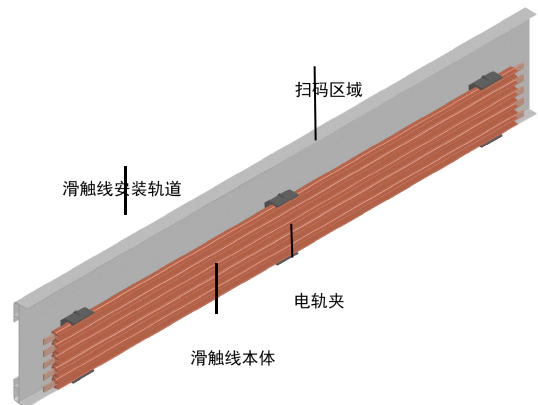
型号	重量(kg)	规格	物料编码
HH8716	1.33	3P/4P/5P/6P 通用	01011083
HH8717	2.8		01011084

### 滑触线专用安装轨道及配件



轨道单支标准长度3/6米

型号	名称	重量(kg)	材质	物料编码
HH8811	安装轨道	9.72	铝合金	01011201
HH8811-C1	安装轨道	12.5	钢	01011205
HH8811-C2	安装轨道加宽	15.2	钢	01011206
HH8812	轨道接头	0.5	钢	01011202
HH8813	轨道固定件	0.52	钢	01011203
HH8814	轨道立柱	1.34	钢	01011204

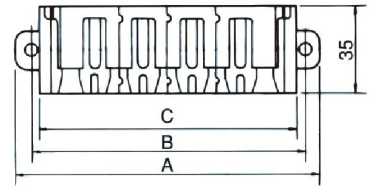


## 导向端帽

### 直角型

引导集电臂从直线段滑动到旋转盘的直线段使用。也可以做封闭本体的末端盖。

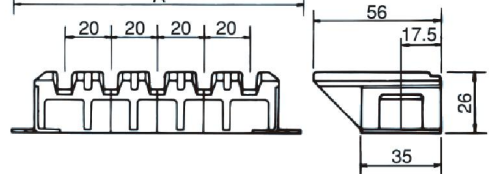
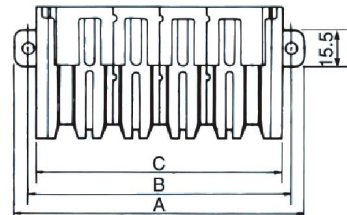
型号	重量 (kg)	规格	A	B	C	物料编码
HH8931	0.05	3P	85	73	66	01011090
HH8941	0.06	4P	105	93	86	01011091
HH8951	0.08	5P	125	113	106	01011092
HH8961	0.09	6P	150	133	126	01011093



### 向前 45° 型

引导集电臂从直线段滑动到旋转盘的直线段使用。末端加工为向前 45°。

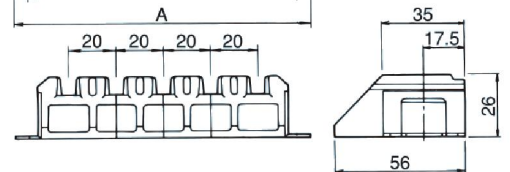
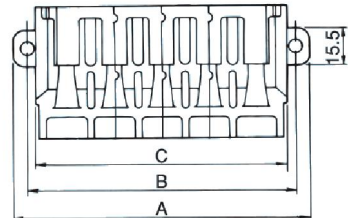
型号	重量 (kg)	规格	A	B	C	物料编码
HH8932	0.07	3P	85	73	66	01011094
HH8942	0.08	4P	105	93	86	01011095
HH8952	0.11	5P	125	113	106	01011096
HH8962	0.13	6P	150	133	126	01011097



### 向后 45° 型

引导集电臂从直线段滑动到旋转盘的直线段使用。末端加工为向前 45°。

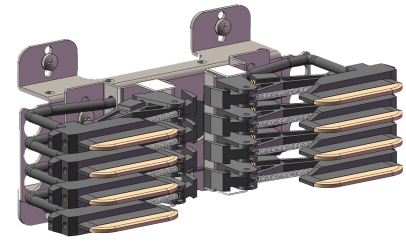
型号	重量 (kg)	规格	A	B	C	物料编码
HH8933	0.7	3P	85	73	66	01011098
HH8943	0.9	4P	105	93	86	01011099
HH8953	0.11	5P	125	113	106	01011100
HH8963	0.13	6P	150	133	126	01011101



无缝滑触线系列  
转轨专用集电臂

可实现换轨的专用集电臂

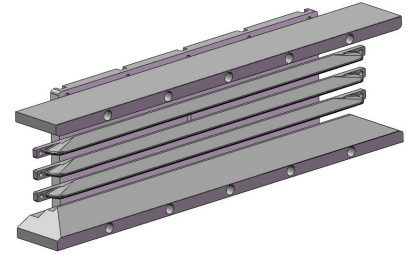
型号	重量(kg)	规格	类别	物料编码
HH8031	3.2	3P600V50A*2	-	01011300
HH8041	3.6	4P600V50A*2	-	01011301
HH8042	4.2	4P600V50A*2	含条码空间	01011302
HH8051	3.8	5P600V50A*2	-	01011303
HH8052	4.6	5P600V50A*2	含条码空间	01011304



中间导向喇叭口

垂直方向的转轨部件

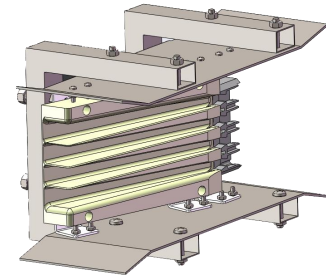
型号	重量(kg)	规格	类别	物料编码
HH8034	2.2	3P	-	01011310
HH8044	2.6	4P	-	01011311
HH8045	3.6	4P	含条码空	01011312
HH8054	2.9	5P	-	01011313
HH8055	3.9	5P	含条码空	01011314



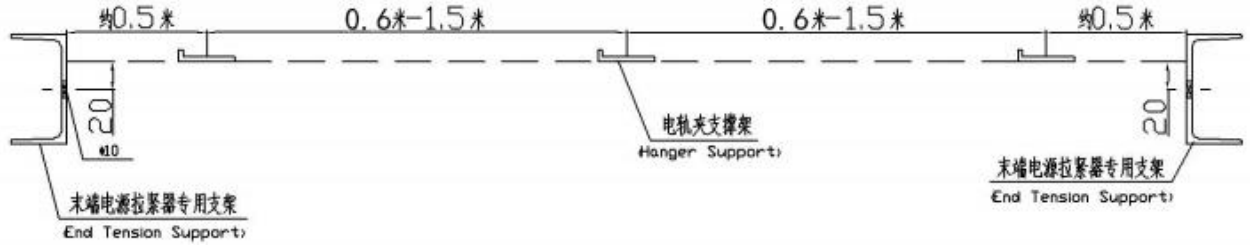
末端导向喇叭口

水平方向的转轨部件

型号	重量(kg)	规格	类别	物料编码
HH8037	2.9	3P	-	01011320
HH8047	3.2	4P	-	01011321
HH8048	4.8	4P	含条码空	01011322
HH8057	3.5	5P	-	01011323
HH8058	5.2	5P	含条码空	01011324



## 无缝滑触线的安装概要



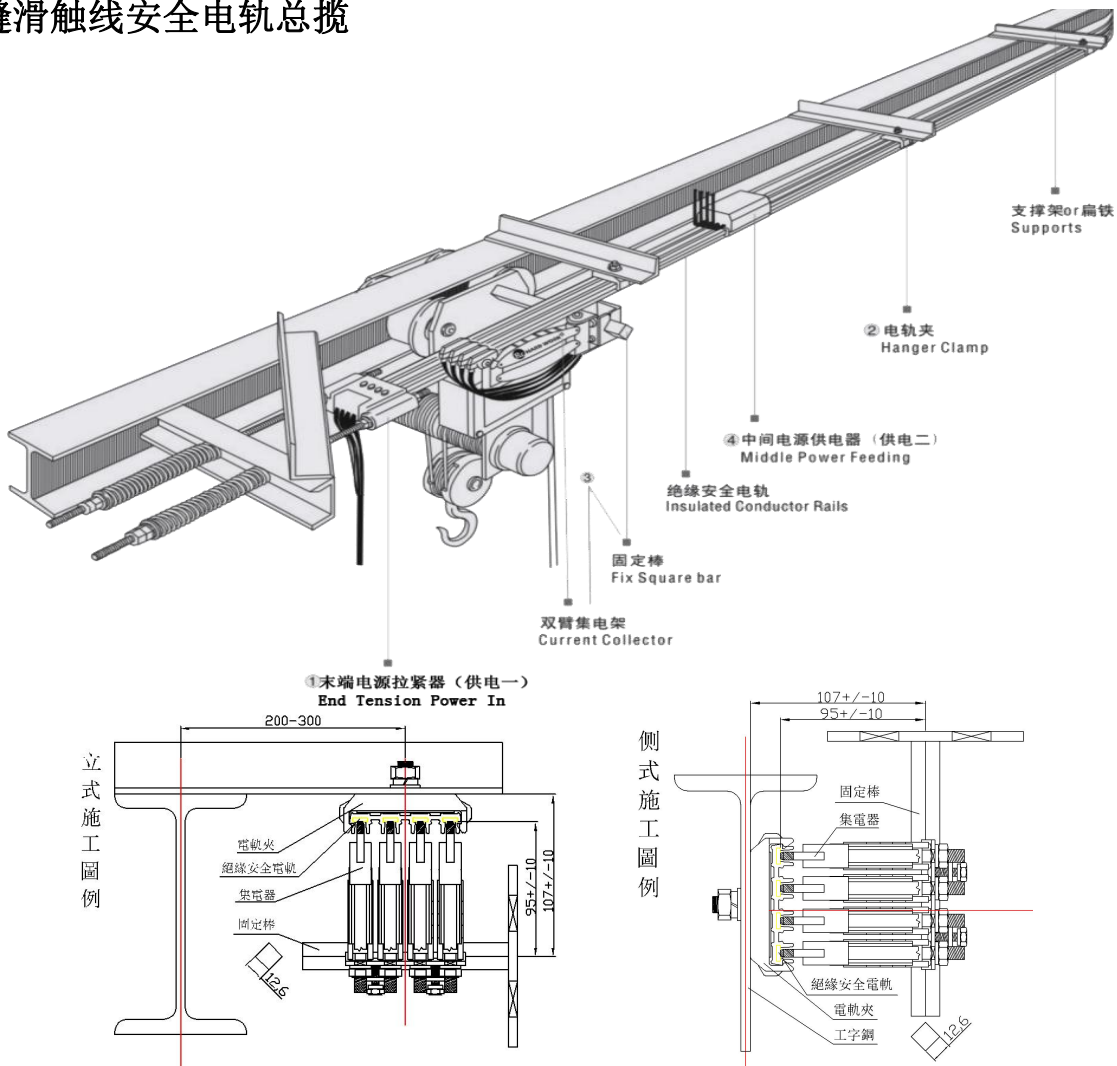
附注:

3P、4P、5P、6P 电轨配有弧度时，必须采用侧式施工。在转弯处起点开始算，每 0.3 米配一只电轨夹。

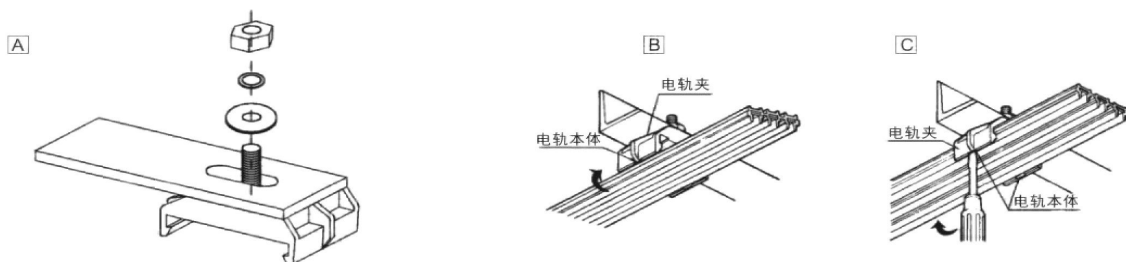
3P、4P、5P、6P 末端电源拉紧器架设必须比电轨夹高约五分之一以防水顺着电轨流下至电源拉紧器处，造成损坏。

3P、4P、5P、6P 电轨不适用于室外或酸碱成分偏高的环境。

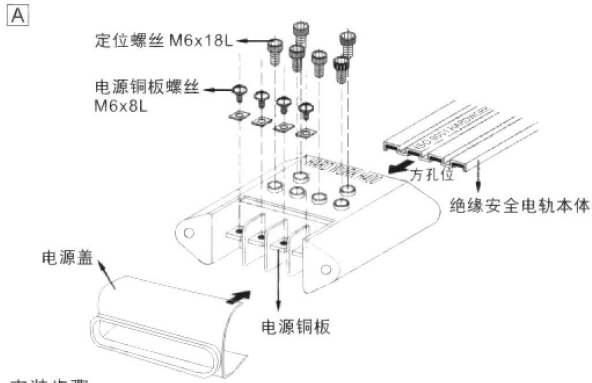
## 无缝滑触线安全电轨总揽



## 电轨夹安装图

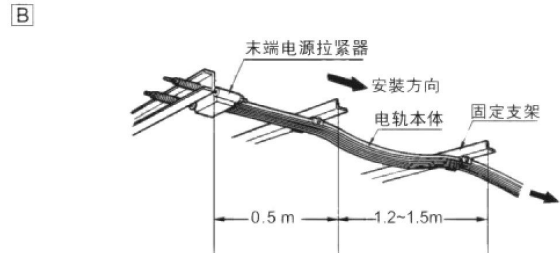


## 末端电源拉紧器安装图

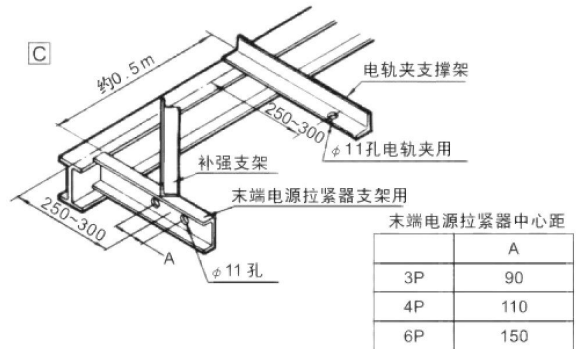


安装步骤:

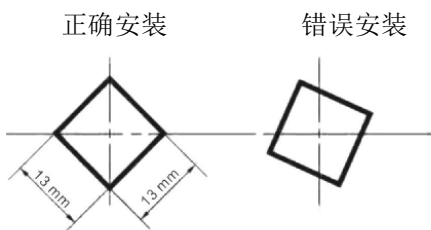
1. 将电轨往方孔位置插入到底。
2. 将末端电源拉紧器所附的黑头内六角M5×18L定位螺丝锁到定位。
3. 把电源线之端子，锁置于电源铜板上，再将电源盖，盖上即可完成。



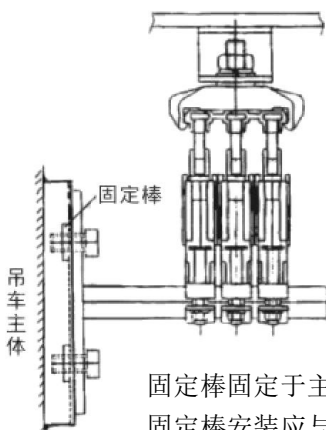
- 末端电源拉紧器先固定于一端，另一端再将电轨拉直即可完成（末端电源拉紧器二端需互相配合）。



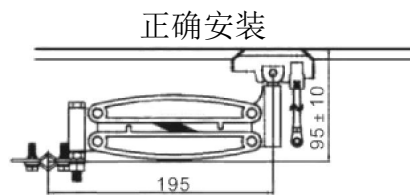
## 固定棒与集电架安装图



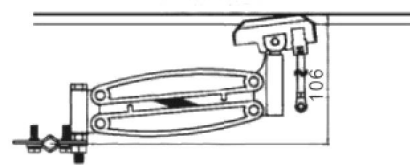
固定棒不可偏离十字线以外



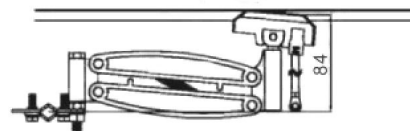
固定棒固定于主体可电焊或锁螺丝；  
固定棒安装应与电轨平行；  
棒杆长度视需要切割。



正确安装

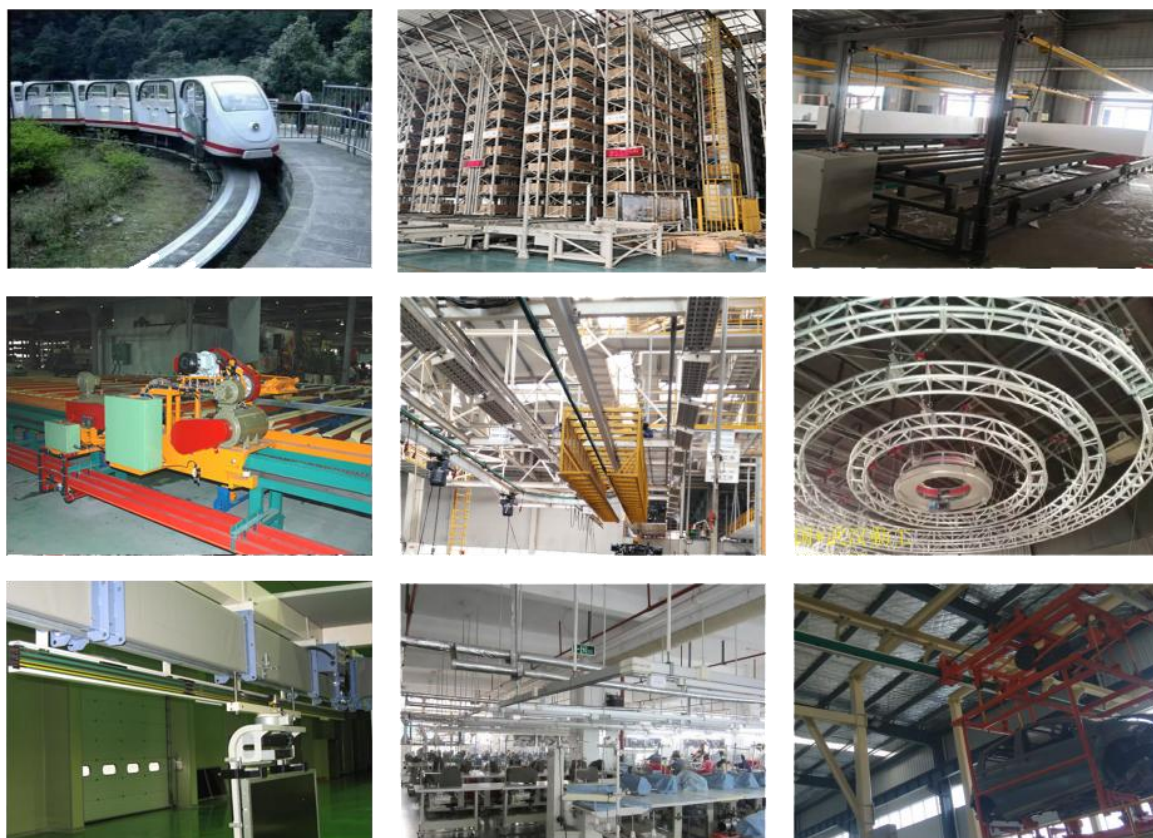


错误安装



绝缘安全电轨与固定棒之间的最适距离为 95mm。

## 我们的案例



## 我们服务的客户





请联系我们授权的代理商：



---

### 昊睿森（武汉）智能输送系统有限公司

Hao Rui Sen (Wuhan) Intelligent Transportation System Co., Ltd

地址：武汉市江夏区大桥新区黄家湖大道 8 号奥捷科技产业园 1 栋

邮编：430000

电话：+86 027-88089919

传真：+86 027-88089919

邮箱：hhrs88089919@163.com

网址：www.c-hhrs.com

